

企業博物館の視点から

中牧 弘允*

はじめに

企業博物館とは一般に企業が運営する博物館を指すが、その名称は博物館のほか資料館、史料館、記念館、文化館、科学館、工芸館など漢字を使う場合もあれば、ミュージアムやセンター、ランド、ピアなどカタカナ表記のものも見られる。企業博物館を法的に定義しようとするれば、企業の定義と博物館の定義が交錯することになる。また、その機能的分類となると、史料館、歴史館、技術館、啓蒙館、産業館などのカテゴリーが提示されているし、企業理念とか文化開発とかの概念に言及しているものもある [中牧 2003: 20-21]。かつて実施した企業博物館の調査では事業展示（技術と製品）と歴史展示（創業者と会社）を二大指標としたが、飲食関係の企業博物館ではそれにくわえて「体験型」に魅力があることをあらためて認識した。

ここでは日本における飲食関係の企業博物館が対象となる。会社としての営業活動をしている組織が運営に深くかかわる博物館である。そこには会社創業者のコレクションを展示する美術館も含まれている。かつて日本の企業博物館をリストアップした時、そうした美術館も含め640館を数え上げた [中牧・日置 2003: 435-464]。このたびそのリストをもとに、新設・閉鎖された博物館をチェックしつつ、飲食に関する企業博物館を抽出したところ、すくなくとも155館が該当することが判明した（表1）。漏れもあるかもしれないが、趨勢は把握できるはずである。

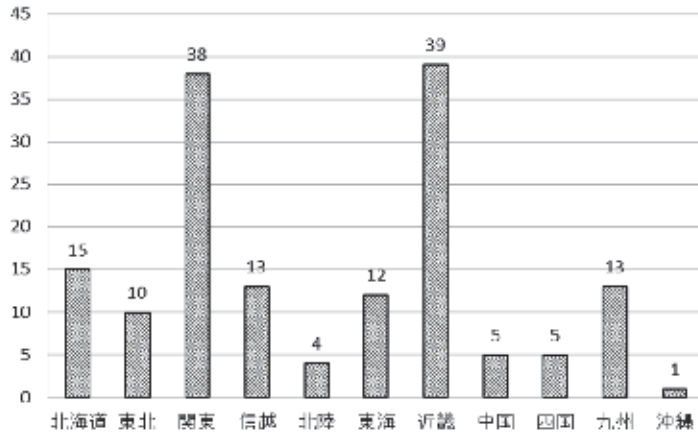
1. 地方別・都道府県別・業種別比較

156館の企業博物館の特徴を知るために立地と業種という観点から分析を試みた。立地については都道府県別と地方別に分け、業種については食品・飲料・調味料の三種類に分類してみた。

まず地方別にみると近畿（39館）と関東（38館）が双壁として抜きん出ていることがわかる。それに続くのは北海道（15館）、信越（13館）、九州（13館）、東海（10館）であり、沖縄はわずか1館のみである。

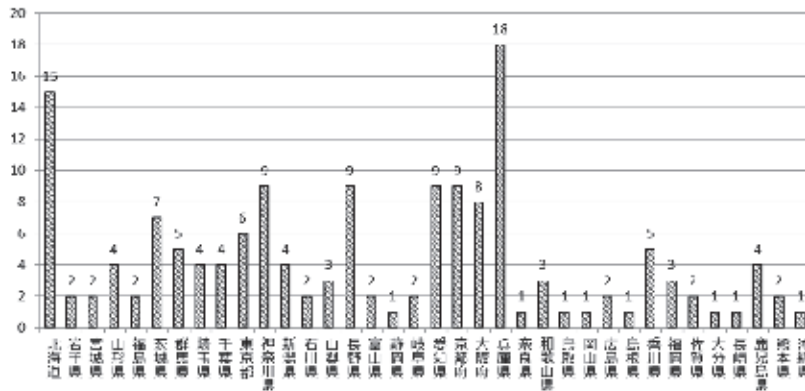
* 執筆者：中牧弘允

所属/職位：吹田市立博物館/館長 国立民族学博物館/名誉教授



〈図1 地方別〉

つぎに都道府県別にみると、兵庫県が18館とトップを占め、北海道が15館でそれに続いていることがわかる。ついで神奈川県、長野県、愛知県、京都府が9館とならび、大阪府の8館がそれを追っている。東京都は意外に少なく、6館を数えるにすぎない。



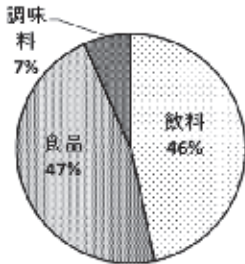
〈図2 都道府県別〉

業種別にみると、全体では飲料関係が82館（53%）でトップを占め、食品関係が47館（30%）と続き、調味料関係は27館（17%）となっている。

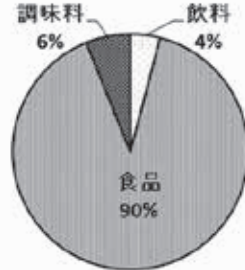
博物館数で上位6県の業種別を見てみよう。北から南にさがることにしたい。まず北海道の15館は食品と飲料がそれぞれ7館と互角の様相を呈し、調味料はわずか1館にすぎない。第一次産業の農産物とその加工が北海道の産業を支えていることが理解される。

神奈川県の9館は食品（4館）、調味料（3館）、飲料（2館）の順となっている。長野県の9館は日本酒関連の8館が目立ち、それ以外には塩の博物館が1館あるのみである。愛知県の9館では調味料の5館が特徴的であり、日本酒関係の3館、食品の1館という構成である。京

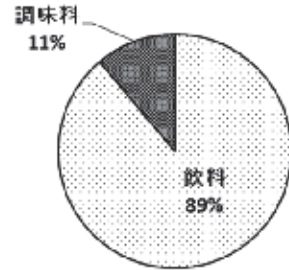
都府の9館は飲料関係の7館と食品の2館で占められるが、日本酒の4館に加えビールの2館、茶の1館という多様性がみられる。最後に兵庫県の18館であるが、飲料12館の大多数は日本酒関係で占められる。それに食品4館、調味料2館という構成である。



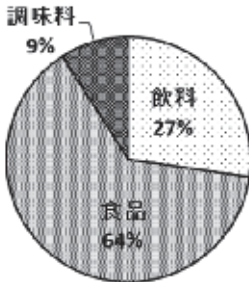
〈図3 北海道の業種〉



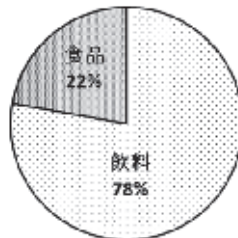
〈図4 神奈川県の業種〉



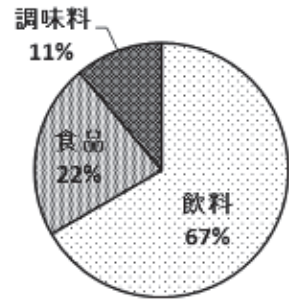
〈図5 長野県の業種〉



〈図6 愛知県の業種〉



〈図7 京都府の業種〉



〈図8 兵庫県の業種〉

2. 企業博物館の役割

展示の種類

「はじめに」のところでは指摘したように、飲食関係の企業博物館では事業展示、歴史展示にくわえ体験展示が基本的に重要な機能をになっている。かつて「社業展示」の表題のもと会社のアイデンティティを明確に発信する機能について論じ、それを「事業展示」と「歴史展示」に分類したことがある [中牧 2003: 26-31]。そのうえで事業展示は神社、歴史展示は寺院に相当することを指摘し、宗教のモデルで説明を試みた [中牧 2003: 31-33]。その前提としては企業博物館を「神殿」ととらえる視点があった [中牧 2003: 21-23]。

今回、飲食の企業博物館について類型化を試みるとすれば、宗教モデルをさらに敷衍できるのではないかと考え、次のような提案をおこなった。

事業展示は神社ないしカミに相当し、事業の魂振り＝推進をめざす。他方、歴史展示は寺院ないしホトケに対応し、会社の歴史の魂鎮め＝回顧を目的とする。それに対し、体験展示はカミ・ホトケにかかわらず現世利益に直結し、魂消^{なまげ}ることが重要な体験となる。つまり、感動を

よび、一種の興奮状態を引き起こす点で、宗教的にはエクスタシー（脱魂や忘我）に相当するといえよう。卑近な例で言えば、すごい、楽しい、美味、絶品といった感覚や体験がものをいう世界である。

しかしながら、企業博物館の機能はこれら3つの類型にとどまるものではなく、さらにもっとも大切な文化展示へとすすむことが常である。それは会社の創業の精神などにかかわるもので、宗教モデルでいくと魂を入れる入魂に相当する機能である。

要するに、魂振り、魂鎮め、魂消る、入魂という4つの機能を飲食にかかわる企業博物館はもっているということになる。

飲食文化の入魂

入魂の具体的事例としては少なくとも次の3つの理念が指摘できる。

第1に展示理念がある。たとえばUCC コーヒー博物館はUCCの名を冠しているけれども、企業名は極力抑えて、コーヒー文化を展示することにつとめている。

第2は企業理念である。日清食品はインスタントラーメン発明記念館でもカップヌードルミュージアムでも創業者安藤百福のかかげた四字熟語のなかにある「食足世平」や「食創為世」のなかに企業理念を見出すことができる。

第3に経営理念も可視化が可能である。米屋とスジャータの創業者は天理教の信者でもあるが、「里の仙人」を実践モデルとして会社を経営している [住原 2009: 30-42]。また、キャドバリー・チョコレートの経営者はクエーカー教徒であるが、クエーカー・コードを経営理念とし、ひいてはコーポレート・ガバナンスの提唱につながった例がある [三井 2009: 202-206]。

企業博物館における入魂とは、こうした理念の展示と深くかかわっている。

参考文献

- 住原則也『『お道』と企業経営—天理教信仰と事業が融合する論理のありかと実例』中牧弘允・日置弘一郎編『会社のなかの宗教—経営人類学の視点』東方出版、2009年。
- 中牧弘允・日置弘一郎編『企業博物館の経営人類学』東方出版、2003年。
- 中牧弘允「会社の神殿としての企業博物館—序論をかねて」中牧弘允・日置弘一郎編『企業博物館の経営人類学』東方出版、2003年。
- 三井泉「企業社会の秩序形成と『クエーカー・コード』—テイラーの20世紀からキャドバリーの21世紀へ」中牧弘允・日置弘一郎編『会社のなかの宗教—経営人類学の視点』東方出版、2009年。

参考資料

〈表 1 飲食関係の企業博物館〉

No.	地域	名 称	企業名	業 種	住 所	電 話
1	北海道	ウイスキー博物館 (竹鶴資料館)	ニッカ	飲 料	北海道余市町黒川町7-6	0135-23-3131
2	北海道	男山酒造り資料館	男山	飲 料	北海道旭川市長山2条7-64-1	0166-48-1931
3	北海道	サッポロビール博物館	サッポロビール	飲 料	北海道札幌市東区北7条東9丁目	011-731-4368
4	北海道	男爵資料館	恒産組殖産	食 品	北海道上磯町字当別237	0138-75-2894
5	北海道	ビート資料館	日本甜菜製糖	調味料	北海道帯広市稲田町南8線西14	0155-48-8812
6	北海道	ほくでん料理情報館 MADRE	北海道電力	食 品	北海道札幌市中央区北1条東4 サッポロファクトリー	011-242-0141
7	北海道	北海道昆布館	ヤマトタカハシ	食 品	北海道七飯町字峠下32-1	0138-66-200
8	北海道	雪印乳業会社史料館	雪印乳業	食 品	北海道札幌市東区苗穂町6-1-1	011-704-2329
9	北海道	北欧館パン博物館	北欧	食 品	北海道札幌市西区山の手6条1丁目3-30	011-641-3131
10	北海道	千歳鶴酒ミュージアム	日本清酒	飲 料	北海道札幌市中央区南3条東5	011-221-7570
11	北海道	ロイズチョコレートワールド	ロイズコンフェクト	食 品	北海道千歳市美々新千歳空港ターミナルビル 3F	0120-612-453
12	北海道	北の誉酒造 酒泉館	北の誉酒造	飲 料	北海道小樽市奥沢1丁目21番15号	0134-22-2176
13	北海道	蔵元北の錦記念館	小林酒造	飲 料	北海道夕張郡栗山町錦3丁目109	0123-72-1001
14	北海道	明治酒蔵	高砂酒造	飲 料	北海道旭川市宮下通17丁目	0166-23-2251
15	北海道	中札内美術村	六花亭	食 品	札幌市南区真駒内上町3丁目1-3	0155-68-3003
16	岩手県	小岩井農場展示資料館	小岩井	食 品	岩手県雫石町丸谷地361	019-692 4321
17	岩手県	世嬉の一・酒の民俗文化博物館	世嬉の一	飲 料	岩手県一関市田村町5-42	0194-21-1144
18	宮城県	鐘崎笹かま館	鐘崎	食 品	宮城県仙台市若林区鶴代町6-65	022 236-3341
19	宮城県	加美の酒造歴史資料館	田中酒造店	飲 料	宮城県加美郡加美町西町88-1	0229-63-3005
20	山形県	酒造資料館東光の酒蔵	東光の酒蔵	飲 料	山形県米沢市大町2-3-22	0238 21-6001
21	山形県	出羽の雪酒蔵資料館 (尚古館)	渡会本店	飲 料	山形県鶴岡市大山12-2-8	0235-33 3262
22	山形県	古沢酒蔵資料館	古沢酒蔵	飲 料	山形県寒河江市丸ノ内3-5-7	0237-86-5322
23	山形県	東北銘醸・蔵探訪館	東北銘醸	飲 料	山形県酒田市十里塚字村東山125番地の3	0234-31-1515
24	福島県	会津酒造博物館	此花酒造	飲 料	福島県会津若松市材木町1-8-7	0242-28-0150
25	福島県	会津酒造歴史館	宮泉銘醸	飲 料	福島県会津若松市東栄町8-7	0242 26-0031
26	茨城県	牛久シャトーワイン資料館	合同酒精	飲 料	茨城県牛久市柏田3612	0298-73-3151
27	茨城県	明治乳業みるく館	明治乳業	飲 料	茨城県守谷市野木崎3456	0297-20-6041
28	茨城県	納豆展示館	笹沼五郎商店	食 品	茨城県水戸市三の丸3丁目4-30	029-225-2121
29	茨城県	牛乳博物館	トモエ乳業	飲 料	茨城県古河市下辺見1955	0280-32-1111
30	茨城県	納豆博物館	タカノフーズ	食 品	茨城県小美玉市野田1542	0120-58-7010
31	茨城県	別春館	明利酒類	飲 料	茨城県水戸市元吉田町338番地	029-247-6111
32	茨城県	お菓子博物館	亀印製菓	食 品	茨城県水戸市見川12139-5	029-305-2828
33	群馬県	きのご資料館	森産業	食 品	群馬県桐生市平井町8-1	0277-22-8168
34	群馬県	サントリー利根川ビール工場ピアランド	サントリー	飲 料	群馬県千代田町大字赤岩くらかけ2712	0276-46-5211
35	群馬県	正田記念館	正田醤油	調味料	群馬県館林市栄町3-3-1	0726-74-8100
36	群馬県	日清製粉製粉記念館 (製粉ミュージアム)	日清製粉	食 品	群馬県館林市栄町6-1	0276-72-4157
37	群馬県	毛塚記念館	分福酒造	飲 料	群馬県館林市仲町3-15	0276-72-0050
38	埼玉県	釜屋資料館	釜屋	食 品	埼玉県駒西町1162	0480-73-1234
39	埼玉県	酒蔵名月酒造資料館	小林酒造	飲 料	埼玉県久喜市本町1-1-16	0480-21-0020
40	埼玉県	グリコピア・イースト	江崎グリコ	食 品	埼玉県北本市中丸9丁目55	048-593-8811
41	埼玉県	醬遊王国	弓削多醬油	調味料	埼玉県日高市田波目804-1	0120-417059
42	千葉県	ヒゲタ史料館	ヒゲタ醤油	調味料	千葉県銚子市八幡町516	0479-22-0080
43	千葉県	もの知りしょうゆ館	キッコーマン	調味料	千葉県野田市野田110	0471-23-5136
44	千葉県	キッコーマン国際食文化研究センター	キッコーマン	調味料	千葉県野田市野田250	04-7123-5215

No.	地域	名称	企業名	業種	住所	電話
45	千葉県	成田羊羹資料館	米屋	食品	千葉県成田市上町500	0280-32-1111
46	東京都	恵比寿麦酒記念館	サッポロビール	飲料	東京都渋谷区恵比寿4-20-1	03-5423-7255
47	東京都	サントリー美術館	サントリー芸術財団	飲料	東京都港区赤坂9丁目7番4号	03-3479-8600
48	東京都	たばこ塩の博物館	日本たばこ産業	調味料	東京都墨田区横川1-6-3	03-3622-8801
49	東京都	虎屋文庫（虎屋ギャラリー）	虎屋	食品	東京都港区赤坂4-9-22	03-3408-2402
50	東京都	ワタミ夢ストリート	ワタミ理念研究所	食品	東京都大田区羽田1丁目1番3号	
51	東京都	食とくらしの小さな博物館	味の素	調味料	東京都港区高輪3-13-65	03-5488-7305
52	神奈川県	味の素資料展示室	味の素	調味料	川崎市川崎区鈴木町1-1	044-222-1111
53	神奈川県	キリン横浜ビアビレッジ	キリンビール	飲料	横神奈川県横浜市鶴見区生麦1-17-1	045-503-8250
54	神奈川県	新横浜ラーメン博物館	岩岡洋志	食品	神奈川県横浜市港北区新横浜2-14-21	045 471-0503
55	神奈川県	鈴廣かまぼこ博物館	鈴廣蒲鉾本舗	飲料	神奈川県小田原市風祭245	0465-24-6262
56	神奈川県	日清製油ウェルネスギャラリー	日清製油	調味料	神奈川県横浜市磯子区新森町1	045-757-5030
57	神奈川県	明治製菓記念館	明治製菓	食品	神奈川県川崎市多摩区南生田4-21-1	044-966-9216
58	神奈川県	横浜さとうのふるさと	塩水港精糖	調味料	神奈川県横浜市鶴見区大里町13-46	0120-310-260
59	神奈川県	カップヌードルミュージアム	日清食品	食品	神奈川県横浜市中区新港2-3-4	045-345-0918
60	神奈川県	酒友館	泉橋酒造	飲料	神奈川県海老名市下今泉5-5-1	046-231-1338
61	新潟県	越後ゆきくら館	玉川酒造	飲料	新潟県魚沼市須原1643	02579-7-2017
62	新潟県	せんべい王国	栗山米菓	食品	新潟県新潟市北区新崎2661	025-259-2801
63	新潟県	和水蔵（なごみぐら）	大洋酒造	飲料	新潟県村上市飯野1-4-31	
64	新潟県	美の川酒蔵館	美の川酒造	飲料	新潟県長岡市宮原2-13-31	0258-32-0607
65	石川県	大日盛酒蔵資料館	橋本酒造	飲料	石川県加賀市動橋町イー184	07617-4-0602
66	石川県	地酒資料館	金紋酒造	飲料	石川県小松市下栗津町ろ24	0761-44-8188
67	山梨県	サントリーウイスキー博物館	サントリー	飲料	山梨県白州町島原2913-1	0551-35-2211
68	山梨県	サントリーワイン博物館	サントリー	飲料	山梨県双葉町2786-1	0551-28-3232
69	山梨県	ワイン資料館	メルシャン	飲料	山梨県勝沼町下岩崎	05534-4-1011
70	長野県	往時の酒の道具展示場	武重本家酒造	飲料	長野県望月町大字茂田井2179	0267-53-3025
71	長野県	大澤酒造民俗資料館	大澤酒造	飲料	長野県望月町大字茂田井2200	0267-53-3100
72	長野県	酒造コレクション	坂井銘醸	飲料	長野県戸倉町大字戸倉1885-1	0267-53-3025
73	長野県	酒の資料館	黒沢酒造	飲料	長野県南佐久郡佐久穂町穂積1400	0267-88-2002
74	長野県	酒の博物館	大町市温泉開発	飲料	長野県大町市大字平2811	0261-22-1942
75	長野県	塩の道博物館	塩の道ちょうじや	調味料	長野県大町市大町八百町2572	0261-22-4018
76	長野県	諏訪の地酒ミニ博物館	リカーハウスながさき	飲料	長野県下諏訪町10616-66	0266-27-7440
77	長野県	豊島屋資料館	豊島屋	飲料	長野県岡谷市本町3-9-1	0266-23-3515
78	長野県	そばふれあい館	日穀製粉	食品	長野県長野市南千歳一丁目16番地2	0120-25-4157
79	富山県	尾崎かまぼこ館	尾崎商会	食品	富山県魚津市友道1153-1	0765-24-6666
80	富山県	ますのすしミュージアム	源	食品	富山県富山市南央町37-6	076-429-7400
81	静岡県	清水すしミュージアム	エスバルスト リウムプラザ	食品	静岡県静岡市清水区入船町13-15	054-354-3360
82	岐阜県	氷砂糖資料館	中日本冰糖	調味料	岐阜県南濃町津屋2812-100	0584-57-2711
83	岐阜県	松井屋酒造資料館	松井屋酒造屋	飲料	岐阜県富加町加治田688-2	0574-54-3111
84	愛知県	お菓子の城	竹田製菓	食品	愛知県犬山市新川1-11	0568-67-8188
85	愛知県	カゴメ記念館（とまと記念館）	カゴメ	調味料	愛知県東海市荒尾町東屋敷108カゴメ工場内	052-603-1161
86	愛知県	國盛酒の文化館	中壱酒造	飲料	愛知県半田市東本町2-24	0569-23-1499
87	愛知県	九重みりん時代館	九重味醂	調味料	愛知県碧南市浜寺町2-11	0866-41-0708
88	愛知県	MIZKAN MUSEUM (2015・リニューアルオープン)	ミツカン	調味料	愛知県半田市中村町2-6	

No.	地域	名 称	企業名	業 種	住 所	電 話
89	愛知県	八丁味噌の郷	カクキュー八丁味噌	調味料	愛知県岡崎市八帖町住玉通69 市街地西	0564-21-1355
90	愛知県	盛田味の館	盛田	飲 料	愛知県常滑市小鈴谷脇浜10	0569-37-0733
91	愛知県	養蜂博物館	三国高原みつばちセンター	調味料	愛知県瀬戸市上品野町1665 みつばち平	052-792-1183
92	愛知県	國盛 酒の文化館	中壱酒造	飲 料	愛知県半田市東本町2-24	0569-23-1499
93	京都府	アサヒビール大山崎山荘美術館	アサヒビール	飲 料	京都府大山崎町銭原5-3	075-957-3123
94	京都府	大倉記念館	大倉酒造	飲 料	京都府京都市伏見区片原町300	075-611-5365
95	京都府	京菓子資料館	俵屋吉富	食 品	京都府京都市上京区烏丸上立売上ル	075-432-3101
96	京都府	キンシ正宗 堀野記念館	キンシ正宗	飲 料	京都府京都市中京区堀町二条上ル亀屋町172	075-223-2072
97	京都府	月桂冠大倉記念館	月桂冠	飲 料	京都府京都市伏見区南浜町247	075-623-2056
98	京都府	サントリー・ビール博物館	サントリー	飲 料	京都府長岡市調子3-1-1	075-951-4151
99	京都府	福寿園 CHA 研究センター	福寿園	飲 料	京都府木津町相楽台3-1	0774-73-1200
100	京都府	八つ橋庵としゅうやかた	かけはし	食 品	京都府京都市右京区西京極西衣手町36	075-313-2151
101	京都府	キザクラカッパカントリー	黄桜	飲 料	京都府京都市伏見区塩屋町228	075-611-9921
102	大阪府	インスタントラーメン発明記念館	日清食品	食 品	大阪府池田市満寿美町8-25	0727-52-0825
103	大阪府	江崎グリコ 江崎記念館	江崎グリコ	食 品	大阪府大阪市西淀川区歌島4-6-5	06-6477-8351
104	大阪府	河内ワイン館	河内ワイン	飲 料	大阪府羽曳野市駒ヶ谷1027	0729-56-0181
105	大阪府	ふぐ博物館	喜太八	食 品	大阪府岸和田市北町10-2	0724-22 3929
106	大阪府	山崎ウイスキー館	サントリー山崎蒸留所	飲 料	大阪府島本町山崎5-2-1	075-962-1423
107	大阪府	コンペイトウミュージアム	大阪糖菓	食 品	大阪府八尾市若林町 2 丁目88番地	072-948-1339
108	大阪府	湯木美術館	吉兆	食 品	大阪府大阪市中央区平野町3-3-9	06-6203-0188
109	大阪府	ヨーグルト館	明治	食 品	大阪府貝塚市二色南町16番地	072-431-1236
110	兵庫県	うすくち龍野醤油資料館	東丸記念財団	調味料	兵庫県龍野市龍野大手54-1	0791-63-4573
111	兵庫県	菊正宗酒造記念館	菊正宗酒造	飲 料	兵庫県神戸市東灘区魚崎西町1-9-1	078-854-1029
112	兵庫県	グリコピア神戸	江崎グリコ	食 品	兵庫県神戸市西区高塚台-1	078-991-3693
113	兵庫県	白雪長寿蔵(ブルワリーミュージアム)	小西酒造	飲 料	兵庫県伊丹市中央3-4-15	0727-73-1111
114	兵庫県	白鹿記念酒造博物館	辰馬本家酒造	飲 料	兵庫県西宮市鞍掛町8-21	0798-33-0008
115	兵庫県	白鶴酒造資料館	白鶴酒造	飲 料	兵庫県神戸市東灘区住吉南町4-5-5	078-841-4105
116	兵庫県	白鶴美術館	白鶴美術館	調味料	兵庫県神戸市東灘区住吉山手6-1-1	078-851-6001
117	兵庫県	美味伝承甲南漬資料館	高嶋酒類食品	食 品	兵庫県神戸市東灘区御影塚町4-4-8	078-841-1821
118	兵庫県	「昔の酒蔵」沢の鶴資料館	沢の鶴	飲 料	兵庫県神戸市灘区大石南町1-29-1	078-882-6333
119	兵庫県	UCC コーヒー博物館	UCC 上島珈琲	飲 料	兵庫県神戸市中央区港島中町6-6-2	078-302-8800
120	兵庫県	掛保乃糸資料館 そうめんの里	兵庫県手延素麺協同組合	食 品	兵庫県竜野市神岡町奥村56	0791-65-9000
121	兵庫県	あずきミュージアム	御座候	食 品	兵庫県姫路市阿保甲611-1	079-282-2380
122	兵庫県	辰馬考古資料館	白鷹	飲 料	兵庫県庫庫西宮市松下町2-2-3	0798-34-0130
123	兵庫県	白鷹緑水苑	白鷹	飲 料	西宮市鞍掛町5-1	0798-39-0235
124	兵庫県	日本盛酒蔵通り煉瓦館	日本盛	飲 料	兵庫県西宮市用海町4-28	0798-32-2525
125	兵庫県	神戸酒心館	神戸酒心館(旧福壽酒造)	飲 料	兵庫県神戸市東灘区御影塚町 1 丁目8-17	078-841-1121
126	兵庫県	浜福鶴吟醸工房	浜福鶴銘醸	飲 料	兵庫県神戸市東灘区魚崎南町 4 丁目4-6	078-411-0492
127	兵庫県	櫻正宗記念館櫻宴	櫻正宗	飲 料	兵庫県神戸市東灘区魚崎南町 4 丁目3-18	078-436-3030
128	奈良県	麵ゆう館	三輪そうめん山本	食 品	奈良県奈良市左京区6-5-2	0742-72-3331
129	和歌山県	温故伝承館	名手酒造店	飲 料	和歌山県海南市黒江846	0734-82-0005
130	和歌山県	湯浅醤油・角長の職人蔵	角長	調味料	和歌山県湯浅町北町	0737-62-2035

No.	地域	名 称	企業名	業 種	住 所	電 話
131	和歌山県	紀州梅干館	ウメタ	食 品	和歌山県日高郡みなべ町山内1339	0739-72-2151
132	鳥取県	日置桜酒造資料館	山根酒造場	飲 料	鳥取県青谷町大字大坪249	0857-85-0730
133	岡山県	野崎家塩業歴史館	ナイカイ塩業	調味料	岡山県倉敷市児島味野1-11-19	0864-72-2001
134	広島県	小笹屋酒の資料館	竹鶴酒造	飲 料	広島県竹原市竹原町4262	0846-22-2021
135	広島県	お好み焼き博物館「ウッドエッグ」	オタフクソース	調味料	広島県広島市西区商工センター7丁目4-5	082-277-7116
136	鳥根県	ワイン醸造館	鳥根ワイナリー	飲 料	鳥根県出雲市大社町菱根264-2	0853-53-5577
137	香川県	川鶴資料館	川鶴酒造	飲 料	香川県観音寺市本大町836	0875-25-0001
138	香川県	金陵の郷	西野金陵	飲 料	香川県琴平町623	0877-73-4133
139	香川県	塩業資料館	JT (坂出市)	調味料	香川県坂出市大屋富町1777-12	0877-47-4040
140	香川県	マルキン醤油記念館	マルキン忠勇	調味料	香川県内海町苗羽甲1850	0879-82-0047
141	香川県	元屋醤油館	元屋醤油	調味料	香川県志度町345-2	0878-94-0009
142	福岡県	門司麦酒煉瓦館	サッポロビール	飲 料	福岡県北九州市門司区大里本町3-6-1	093-382-1717
143	福岡県	ハクハク	ふくや	食 品	福岡県福岡市東区社領2-14-28	092-621-8989
144	福岡県	ニッスイバイオニア館	日本水産	食 品	福岡県北九州市戸畑区銀座2-6-27 ニッスイ戸畑ビル1階	093-884-2042
145	佐賀県	大平庵 (たいへいあん) 酒蔵資料館	大平庵	飲 料	佐賀県多久市東多久町大字別府4650	0952-76-2455
146	佐賀県	村岡総本舗羊羹資料館	村岡総本舗	食 品	佐賀県古城町861	0952-31-2131
147	大分県	二階堂美術館	二階堂酒造	飲 料	大分県速見郡日出町川崎837-6	0977-73-1100
148	長崎県	長工醤油資料蔵	チョーコー醤油	調味料	大村市溝陸町815	0958-22-3870
149	鹿児島県	薩摩酒造文化資料館「明治蔵」	薩摩酒造	飲 料	鹿児島県枕崎市西鹿籠4131	0993-72-7515
150	鹿児島県	BARREL VALLEY PRAHA & GEN	錦灘酒造	飲 料	鹿児島県霧島市溝辺町麓876-15	0995-58-2535
151	鹿児島県	田苑酒造焼酎博物館	田苑酒造	飲 料	鹿児島県薩摩郡樋脇町塔之原11356番地1	0996-38-0345
152	鹿児島県	杜氏の里笠沙	杜氏の里	飲 料	鹿児島県南さつま市笠沙町赤生木6762	0993-63-1002
153	熊本県	納豆資料館	マルキン食品	飲 料	熊本県熊本市中央区世安町380	096-325-3232
154	熊本県	球磨焼酎ミュージアム白岳伝承蔵	高橋酒造	飲 料	熊本県人吉市合ノ原町461-7	0966-32-9750
155	沖縄県	請福 泡盛博物館	請福酒造	飲 料	沖縄県石垣市新川148-3	09808-2-3166