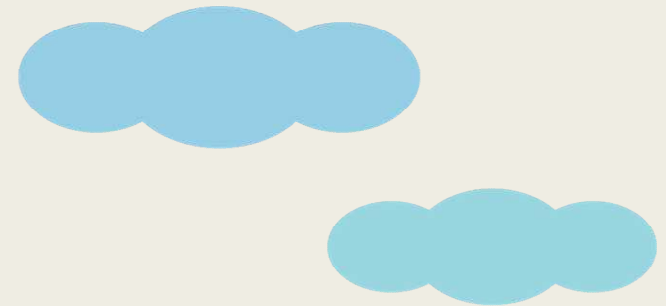


サービスラーニングセンター 学生コーディネーター

2018年度秋学期
新メンバー募集ガイダンス

ガイダンスの流れ

1. 学生コーディネーターとは
2. 学生コーディネーターの主な活動
3. 今後の流れ



私たちの役割

- 活動に参加した学生に、
ボランティア・地域をもっと好きになってもらう。
- 自分のボランティア・地域での経験や想いを伝え、
学生が地域に出るきっかけをつくる。
- 地域と学生の双方の声を聞き、
お互いの「何かしたい！」という想いに寄り添う。

『共感の輪を広げる』をモットーに、
サービスラーニングセンターの正式な学生スタッフとして
活動をしています。

活動場所

@衣笠→有心館1階

BKC→アドセミナリオ1階

OIC→A棟1階AN事務室

この旗が目印



学生コーディネーターの主な活動

- ボランティア、地域活動に関する相談対応。
- ボランティア、地域活動の促進と啓発のための企画運営。
- 地域や学内外の団体との関係づくり。
- SLC科目のサポート。

『共感の輪を広げる』ために行っている、
以上4つの活動について紹介します。

ボランティア、地域活動に関する相談対応

● 窓口コーディネートション

ボランティア、地域活動を探しに来た
学生さんとの話を通じて、
その人にあった活動と一緒に探します。

ラックにはボランティア情報
がたくさん！
ぜひ手に取ってみてください



ボランティア、地域活動の推進と啓発のための 企画運営

企画を通して地域へ踏み出す「きっかけ」を作ります！

ナツボラ@衣笠



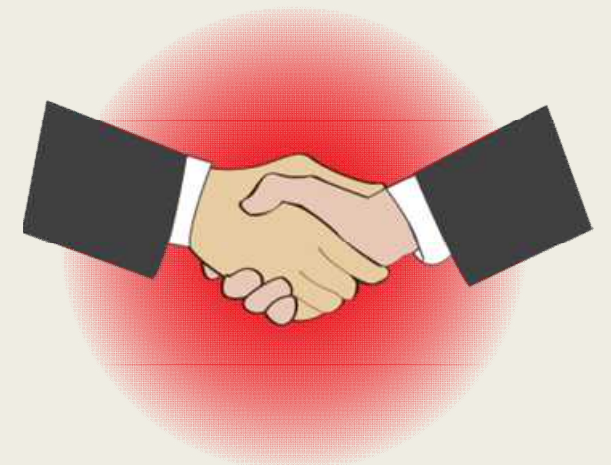
ちいきEXPO@OIC



ぼらいち@BKC



地域や団体との関係づくり



学生に伝えられる情報を質・量の両面で高めるために

- 地域イベントへの参加
- 団体訪問
- 団体についてのまとめを作成
- 関係のできた団体には企画への参加の呼び掛け

サービスラーニング開講科目 のサポート

- SLCは正課科目も開講している！
- SLCの正式なスタッフとして、発表会などのサポートもします。

応募・今後の流れ

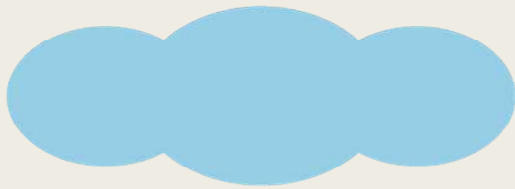
『立命館大学サービスラーニングセンターHP』
> お知らせより、申し込みフォームから申し込み

個別面接（10月4日～10月18日）予定

10月29日から活動スタート！

応募が早ければ随時ミーティング等に参加してもらいます！

10月15
日の
AM10:00
まで



ぜひ、私たちと一緒に活動しましょう//

