

# 立命館大学EDGE+R

## 関西ビジネス創出協業プロジェクト (KBP)

## ワコールビジネス創出プロジェクト (WBP)

### 募集要項

関西ビジネス創出協業プロジェクト(以下、KBP) およびワコールビジネス創出プロジェクト(以下、WBP)は、日本ユニシス株式会社(以下、ユニシス)が主催するプロジェクトで、主にユニシスの顧客企業から選出された社員とユニシスの社員に立命館大学の学生を加えてチームを作り、ユニシス顧客企業の新しいビジネス創出を目指したプロジェクトです。ユニシスが提供するビジネスモデルの創出方法やアイデア創出方法等のレクチャーを受けながら、参加企業様が持ち寄ったテーマをもとにチームに参加しアイデア創出、そしてサービスビジネスを創造し事業計画にまとめ上げることで、学外でビジネス創出を実践できる「活きた体験」の機会を提供いたします。

企業の外部環境や内部資源を考慮した新規事業創出を目的とするため、企業の制約の中でのビジネスモデル創出能力育成を主な目的としています。したがって、企業の様々な制約の中での最適な意思決定を学ぶ機会を得ることができます。

#### 【プログラム概要】

1. 実施期間 《KBP》2020年8月～2021年2月  
《WBP》2020年9月～2021年1月
2. 対象 本学全学部/全研究科の大学課程・大学院課程在籍者
3. 募集人数 《KBP》5名程度  
《WBP》5名程度
4. 実施方法 オンラインとオフラインの併用で実施予定  
オンライン時：iPad等を使用  
オフライン時：日本ユニシス株式会社にて  
(場所/〒530-0011 大阪市北区大深町3-1 グランフロント大阪タワーB)  
※コロナの感染拡大に伴い、基本的にオンラインで実施します。  
最終発表時についてはオフラインで実施する可能性があります。
5. 参加費用 無料
6. 大学からの補助 オンライン時：iPad貸出等  
オフライン時：チームミーティングの交通費等
7. 教員サポート EDGE+R総括副責任者の後藤准教授（経営学部）によるメンタリングなど

## 【プログラム詳細】

### (1) 目的

企業が設定するテーマを具現化するアイデアの創出及び新たなビジネスを創造します。

### (2) 目標

新たなサービスビジネスモデルの確立に向けた事業計画案を策定します。KBPは2021年2月末頃に、WBPは1月中旬頃に成果物発表会を実施予定です。

### (3) 参加メンバーとチーム編成

KBP：日本ユニシス、プログラム参加企業（調整中）、立命館大学の学生による混成チームで活動します。

WBP：ワコール、日本ユニシス、プログラム参加企業（調整中）、立命館大学の学生による混成チームで活動します。

### (4) 活動の進め方

集合研修以外は原則、個々のチームにて活動を進めます。

### (5) 活動カリキュラム

<KBP>

※日程、内容は変更になる可能性があります。

※会場についてはオンライン実施を検討しています。最終報告会はオフラインで実施予定

注1) NULは、日本ユニシスの略称です 注2) 日程・場所は今後の諸事情（感染症等）により変更となることがあります。

スケジュール		場所	内容	備考
8月7日(金)	18:00-20:00	NUL会議室	①KBPオリエンテーション ②チーム編成 ③方法論レクチャー(第1回)	・今後の進め方、作業上の注意事項等の伝達 ・チーム編成は調整中 ・方法論はNULの資料にて4回に分けてワークショップ形式で実施予定です。 ・第1部「ビジネスモデル」(7つの要素) ・第2部「ビジネスモデル設計フレームワーク」(BMC)
~			各チームのワーキング	・次回レクチャーまでにチームで取組むアイデアを決定する。
8月14日(金)	18:00-20:30	NUL会議室	方法論レクチャー(第2回) &ワークショップ	・第3部「ビジネスアイデア」(アイデア出しの手法)
~			各チームのワーキング	・次回レクチャーまでにチームでブラッシュアップ
8月21日(金)	18:00-20:30	NUL会議室	方法論レクチャー(第3回) &ワークショップ	・第4部「サービスモデル」(ビジネスアイデアのデザイン)
~			各チームのワーキング	・次回レクチャーまでにチームでブラッシュアップ
9月2日(水)	18:00-20:30	NUL会議室	方法論レクチャー(第4回) &ワークショップ	・第5部「ビジネスモデル設計」(マネタイズ)
8月7日(金) ~ 12月初旬			モデル検証作業 ・各チームのワーキング &アドバイス	・個別作業として各チームにて推進 (仮説、検証、マネタイズ等) ※作業上の課題相談等はアドバイザーが随時対応
10月7日(水)	18:00-20:00	NUL会議室	アドバイス会	・進捗状況、成果物の作成状況等の報告とアドバイス
10月30日(金)	18:00-20:00	NUL会議室	アドバイス会	・進捗状況、成果物の作成状況等の報告とアドバイス
11月27日(金)	18:00-20:00	NUL会議室	アドバイス会	・進捗状況、成果物の作成状況等の報告とアドバイス
2月26日(金)	13:00-17:30	NUL会議室	最終報告会	・各チームの成果物発表と評価

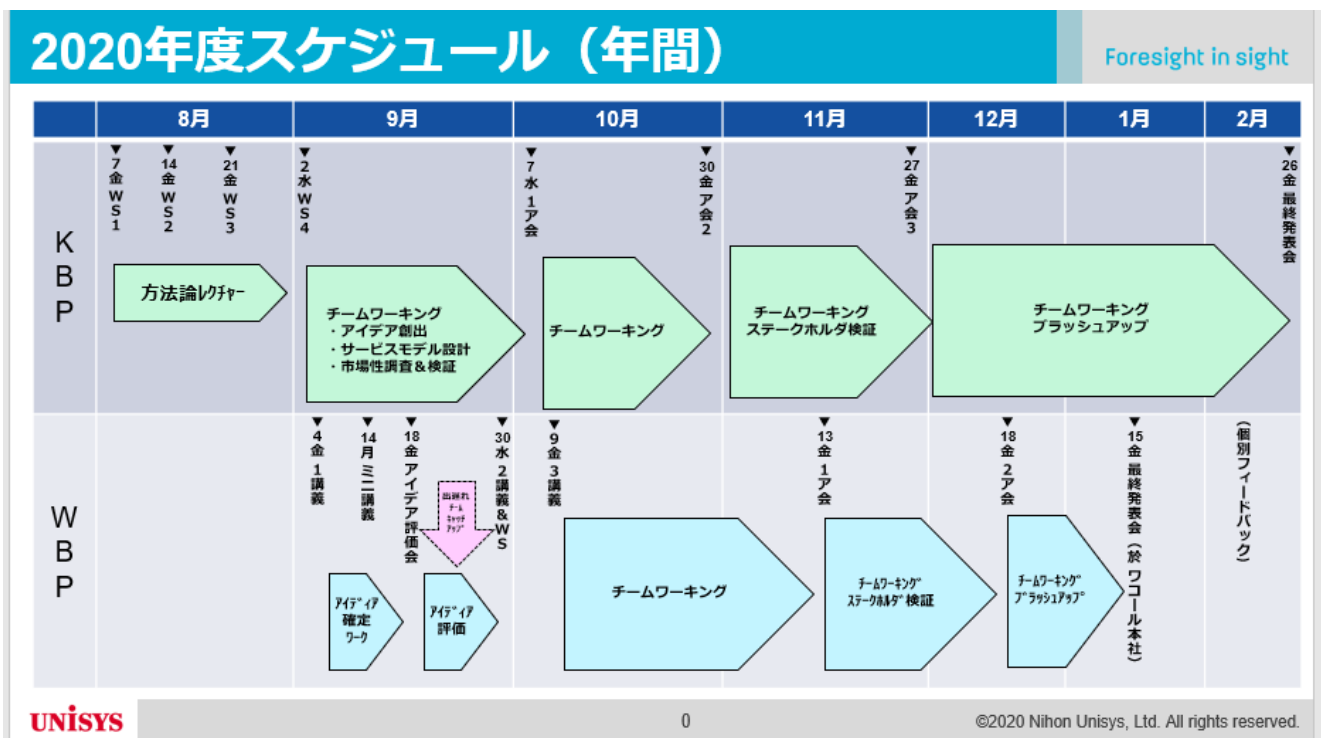
<WBP>

※日程、内容は変更になる可能性があります。

※会場についてはオンライン実施を検討しています。最終報告会はオフラインで実施予定

スケジュール		場所	内容	詳細
9月4日 (金)	18:30-21:00	日本ユニシス様 関西支社会議室 (グランフロント大阪)	オリエンテーション 第1回 講義	・メンバーの紹介とアイスブレイク、目的の共有 ・第1部「ビジネスモデル（7つの要素）」 ・第2部「ビジネスモデル設計フレームワーク（BCM）」 ・第3部「ビジネスアイデア（アイデア出しの手法）」
9月14日 (月)	18:30-21:00	日本ユニシス様 関西支社会議室 (グランフロント大阪)	ミニ講義	・アイデア出しフレームワーク質疑
9月18日 (金)	18:30-21:00	日本ユニシス様 関西支社会議室 (グランフロント大阪)	アイデア評価会	・ビジネスアイデアのピッチとその評価
9月30日 (水)	18:30-21:00	日本ユニシス様 関西支社会議室 (グランフロント大阪)	第2回 講義 ワークショップ	・第4部「サービスモデル（ビジネスアイデアのデザイン）」
10月9日 (金)	18:30-21:00	日本ユニシス様 関西支社会議室 (グランフロント大阪)	第3回 講義	・第5部「ビジネスモデル設計（マネタイズ）」
11月13日 (金)	18:30-21:00	日本ユニシス様 関西支社会議室 (グランフロント大阪)	第1回 アドバイス会	・チームごとに新規ビジネスの大枠を発表し、 講師からアドバイスをもらう
12月18日 (金)	18:30-21:00	日本ユニシス様 関西支社会議室 (グランフロント大阪)	第2回 アドバイス会	・チームごとに検証を含めた新規ビジネスを提案し、 講師からアドバイスをもらう
1月15日 (金)	14:30-21:00 ※終了後 慰労会を予定	ワコール スタディホール	最終発表会	・チームごとに新規ビジネスの提案発表を行う (審査員：参加企業様、講師、ワコール)
1月中		個別	フィードバック	・未来事業推進企画室からチームごとに提案内容に関するフィードバックを行う ・必要に応じて、今後の進め方について共有をする

(6) スケジュール ※スケジュールは変更になる可能性があります。



※ア会：アドバイス会

### 【応募方法】

下記応募フォームよりお申し込みください。

<https://cw.ritsumei.ac.jp/campusweb/SVA20D0.html?key=SUR20200623132641933256198>

### 【募集期間】

6/24（水）～7/13（月）

### 【合否結果】

選考の上、7/17（金）にメール通知

※合格者への説明会は 7/20 から 7/22 の間に実施する予定です。（参加意思決定は 7/22 まで）。

### 【EDGE+Rプログラムレギュラーコースの募集について】

2020年9月にEDGE+Rプログラムレギュラーコース（実施期間：2020年9月下旬～2021年3月）を募集する予定です。KBPおよびWBPとEDGE+Rプログラムレギュラーコースの違いは下記（1）～（4）の通りです。

- （1） EDGE+Rプログラムレギュラーコースは学生から結成されるチーム自身が問題設定からそれを解決する新規事業まで考えることに対して、KBP及びWBPは企業の新規事業創出プロジェクトであり、問題設定は企業の外部環境や内部資源などに基づいて行われます。
- （2） EDGE+R プログラムレギュラーコースはトリプルデザインスコーププログラムによる起業家及び企業内アントレプレナー輩出を目的とすることに対して、KBP 及び WBP は企業の外部 f 環境や内部資源を考慮した新規事業創出を目的とします。そのため、後者は企業の制約の中でのビジネスモデル創出能力育成を主な目的とします。
- （3） （2）より、実際の活動レベルでは、EDGE+R プログラムレギュラーコースは参加学生の意思決定の自由度が高いことから、より創造的な意思決定を学ぶことに対して、KBP 及び WBP は企業の様々な制約の中での最適な意思決定を学ぶ機会を得られます。
- （4） 以上より、KBP 及び WBP は企業活動の実践を学びたい学生に適したプログラムです。

### 【問い合わせ先】

立命館大学EDGEプログラム運営事務局 担当：勝屋・吉川

（アドセミナリオ1階・共通教育課BKC）

※サービスマニエールセンターと同じ窓口です

Tel：077-561-5910

e-mail：[r-edge@st.ritsumei.ac.jp](mailto:r-edge@st.ritsumei.ac.jp)

HP：[http://www.ritsumei.ac.jp/ru\\_gr/edge/](http://www.ritsumei.ac.jp/ru_gr/edge/)



