



# 立命館生活協同組合



**Beyond Borders**

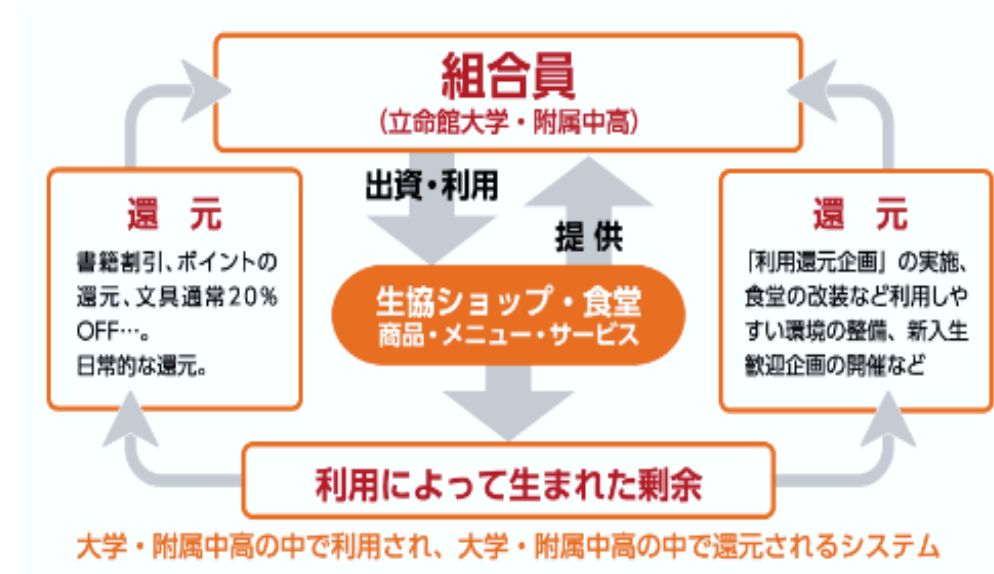
# 大学生協の仕組み



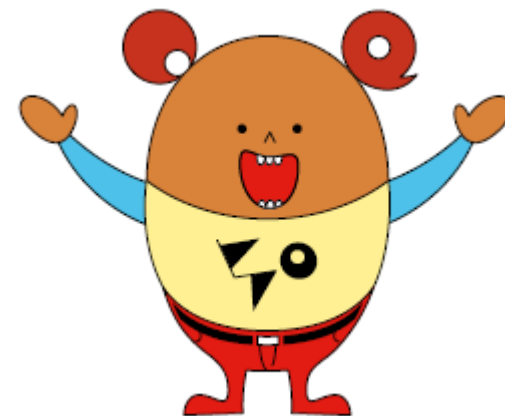
## 生協出資金

留学生 10口(1口500円) 5,000円

※ご卒業時に返還



大学内にある食堂や購買部など生協のお店は、みなさんの出資金と参加で成り立っています。みなさんに加入をお願いしています。



# 生協にご加入いただくと



- ・教科書、書籍10%OFF(お取り寄せも可)
- ・教習所が組合員価格
- ・組合員カードで電子マネーで決済するとポイントが貯まる！

食堂…100円で1pt.

購買部の食品…100円で0.5pt.

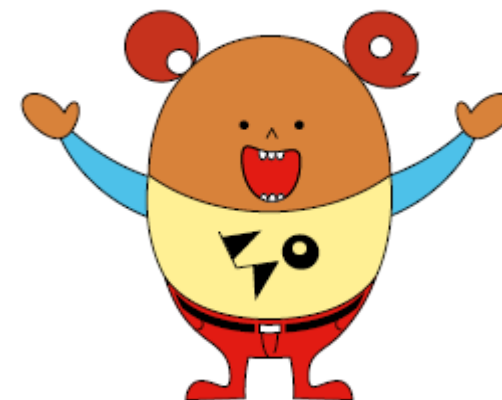
文具・書籍…100円で0.3pt.

etc.

お手続き後、約2週間でご自宅(国内住所のみ)へお届け

生協のお店では「組合員カード」  
をご呈示ください。





※ご呈示がない場合は食堂・購買部は5%割増、  
書籍部は定価での販売になります。



# 大学生協の学生組合員が加入いただける保障制度(共済・保険)

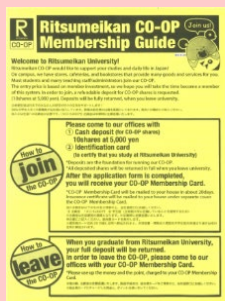


留学生用

備える	保障制度	特長
「 <b>自分自身</b> のケガや病気」	<b>生命共済(NU)※留学生向け</b> 	<ul style="list-style-type: none"> <li>・24時間、365日、国内外・学内外問わず保障</li> <li>・大学生のための少ない掛金で充実した保障</li> </ul>
「 <b>他人に対する</b> 賠償」	<b>学生賠償責任保険(19H)</b> 	<ul style="list-style-type: none"> <li>・個人賠償責任保障は1事故最高3億まで保障</li> <li>・アルバイト中やインターンシップ中も対象</li> </ul>
「 <b>他人に対する</b> 賠償」 + 「 <b>一人暮らし</b> のリスク」	<b>学生賠償責任保険 + 一人暮らし特約あり(19HK)</b>  	<ul style="list-style-type: none"> <li>・寮生や下宿生の方用の保障</li> <li>・上記の保障に火災や水もれなど住まいの保障がセット</li> </ul>

# お手続きについて

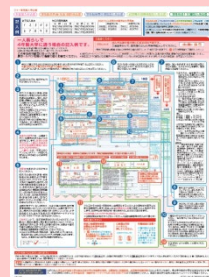
- ①ご入学後に各キャンパスの組合員センターで **生協加入のお手続き書類**をお受け取りください。
- ②案内をよく読み、加入申込書をご記入ください。
- ③加入申込書、学生証、生協出資金、掛金・保険料(共済・保険に加入する方)を持って組合員センターでお手続きください。



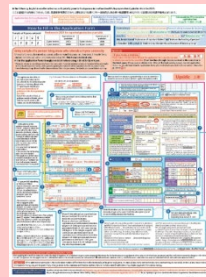
生協加入案内



学生総合共済パンフレット



加入申込書



加入申込書記入例

## Office of Ritsumeikan CO-OP

	<p><b>Kinugasa Center</b> [Shigakukan B1F] TEL 075-465-8280 [Mon~Fri] 10:00~17:00</p>
	<p><b>BKC Center</b> [Link Square] TEL 077-561-3918 [Mon~Fri] 10:15~16:30</p>
	<p><b>OIC Center</b> [building C / OIC Shop] TEL 072-645-4103 [Mon~Fri] 10:30~16:00</p>

\*Business hours are subject to change.