

## 光電管と光電子増倍管 (8)

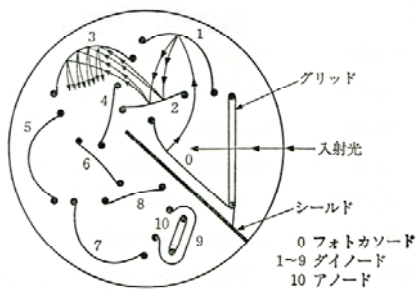
浮田 宏生

### 8.1 外部光電効果の利用

### 8.2 光電管

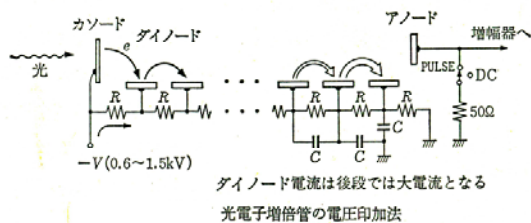
### 8.3 光電子増倍管

【構造と増倍原理】



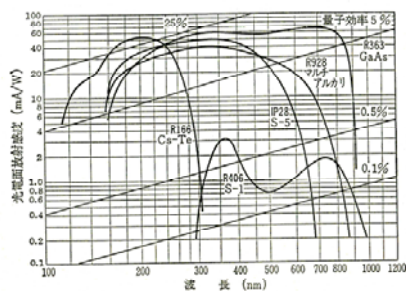
光電子増倍管

【電圧印加法】



代表的な光電子増倍管の使用波長範囲と感度

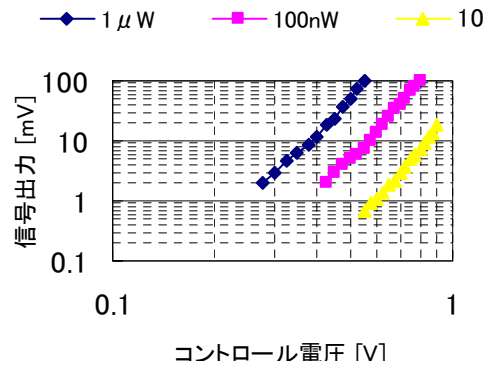
型名	光電面	波長範囲 (nm)	隔極電圧 (V) 推奨値/最大値	陽極電圧 (A/lm)	感度 (A/W)	暗電流 (nA)
R363	GaAs	185~930	1000/1500	80	$9.9 \times 10^8$	0.05
R406	S-1	300~1100	1000/1500	4	380	50
1P28	S-5	185~700	800/1000	300	$2.5 \times 10^9$	2
R928	マルチアルカリ	185~930	800/1000	2000	$6.8 \times 10^8$	10
R166	Cs-Te	100~320	900/1200	100	$1 \times 10^4$	5



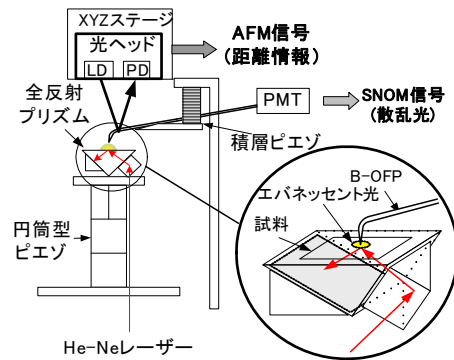
光電子増倍管の分光感度

### 8.4 光電子増倍管の応用

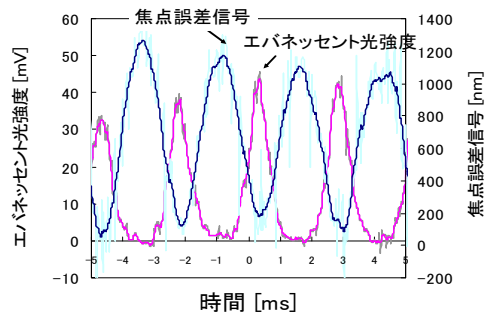
- 光電子増倍管の基本特性



- 光近接場顕微鏡の構成



- 光近接場と変位の同時測定



(1) 桜井, 霜田: 応用エレクトロニクス, 裳華房, pp.191-195.