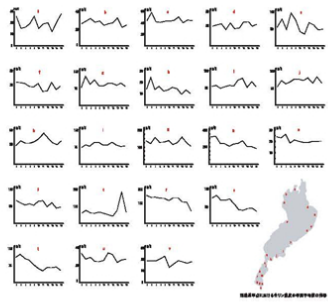


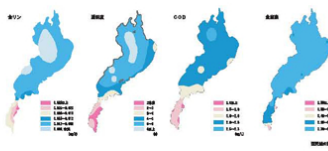
### 1. 琵琶湖の概要

琵琶湖は我が国の湖沼の雄。日本最大の湖沼を有する湖である。琵琶湖の40%以上は湖沼の自然環境が保たれ、美しい湖沼環境を有している。琵琶湖の自然環境は、琵琶湖の自然環境を有する湖である。琵琶湖の自然環境は、琵琶湖の自然環境を有する湖である。琵琶湖の自然環境は、琵琶湖の自然環境を有する湖である。



### 2. 琵琶湖の水環境悪化の背景

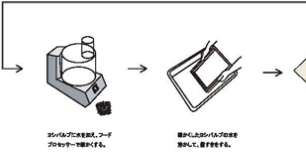
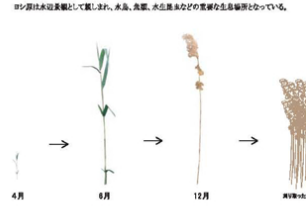
- 1. 琵琶湖の人口増加(都市化)**  
琵琶湖の人口は1950年300万人、1970年400万人、1990年500万人、2010年600万人と増加している。この増加は琵琶湖の水環境悪化の背景となっている。
- 2. 工業化**  
琵琶湖は戦前戦中にかけて工業立地がすすみ、琵琶湖を中心とした高度成長地となった。
- 3. 琵琶湖の自然環境**  
琵琶湖は、琵琶湖の自然環境を有する湖である。琵琶湖の自然環境は、琵琶湖の自然環境を有する湖である。
- 4. 生活環境の悪化**  
琵琶湖の生活環境は、琵琶湖の生活環境を有する湖である。琵琶湖の生活環境は、琵琶湖の生活環境を有する湖である。



琵琶湖の水環境悪化は、琵琶湖の水環境悪化を有する湖である。琵琶湖の水環境悪化は、琵琶湖の水環境悪化を有する湖である。琵琶湖の水環境悪化は、琵琶湖の水環境悪化を有する湖である。

### 3. ヨシの概要

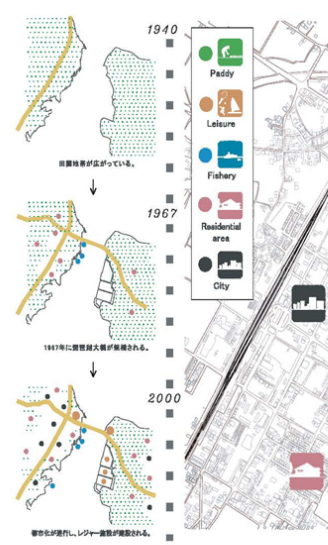
ヨシは水質浄化の天然の多様な草本であり、北陸道から中国まで全国の湖沼、池、川、水田、農田などに分布する。ヨシは水質浄化の天然の多様な草本であり、北陸道から中国まで全国の湖沼、池、川、水田、農田などに分布する。



### 0. コンセプト

かつて、琵琶湖には「田舎」と呼ばれる美しい風景があった。そこには、人が暮らす、田舎の風景があった。琵琶湖には「田舎」と呼ばれる美しい風景があった。そこには、人が暮らす、田舎の風景があった。

### 4. ブラウンフィールドとその周辺環境



**びわ湖タワー遊園地**  
1970年にオープンした。1970年にオープンした。1970年にオープンした。1970年にオープンした。

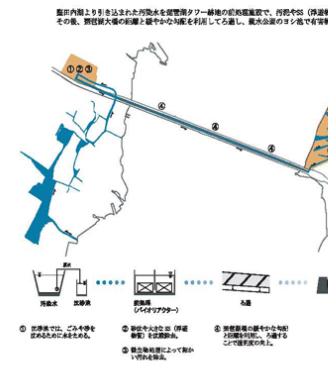
**琵琶湖大橋**  
琵琶湖大橋は、琵琶湖の大橋を有する湖である。琵琶湖大橋は、琵琶湖の大橋を有する湖である。

**びわ湖わんわん王国**  
日本最大級の犬のテーマパークとして1999年にオープンした。約1000頭の犬と約1000頭の猫が飼育されている。

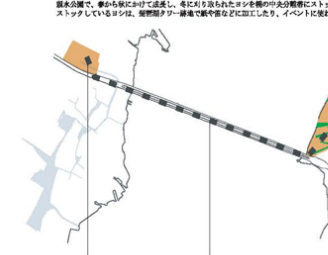
**浄化 + ヨシ関連施設**  
びわ湖わんわん王国の敷地内に浄化施設を建設する。この施設は、琵琶湖の水質浄化に貢献する。

**浄化 + 親水公園**  
琵琶湖の湖畔に親水公園を建設する。この公園は、琵琶湖の自然環境を享受できる。

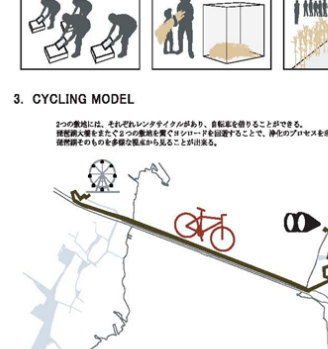
### 1. ECOLOGY MODEL



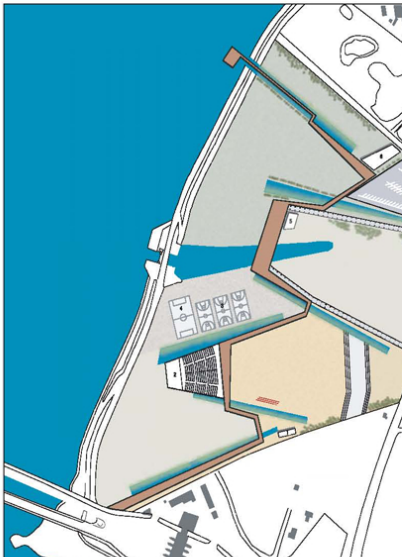
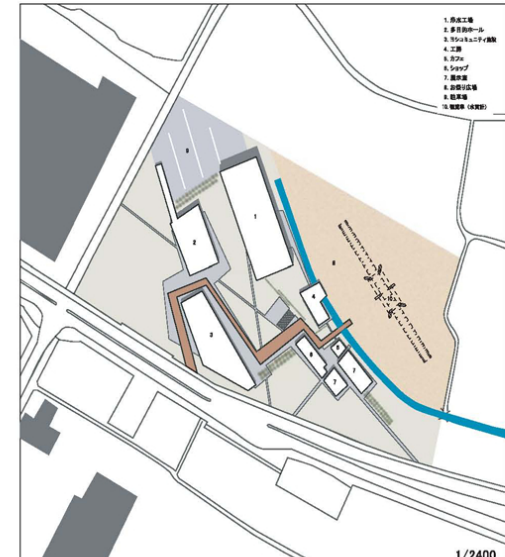
### 2. REED MODEL



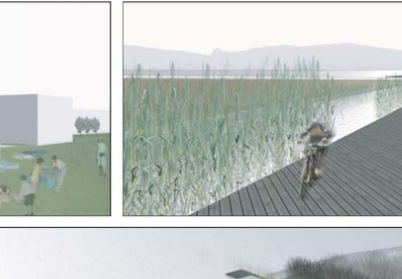
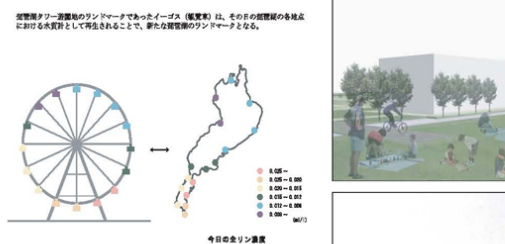
### 3. CYCLING MODEL



### 4. FIELD MODEL



### 5. DIVERSION



### 6. EVENT

