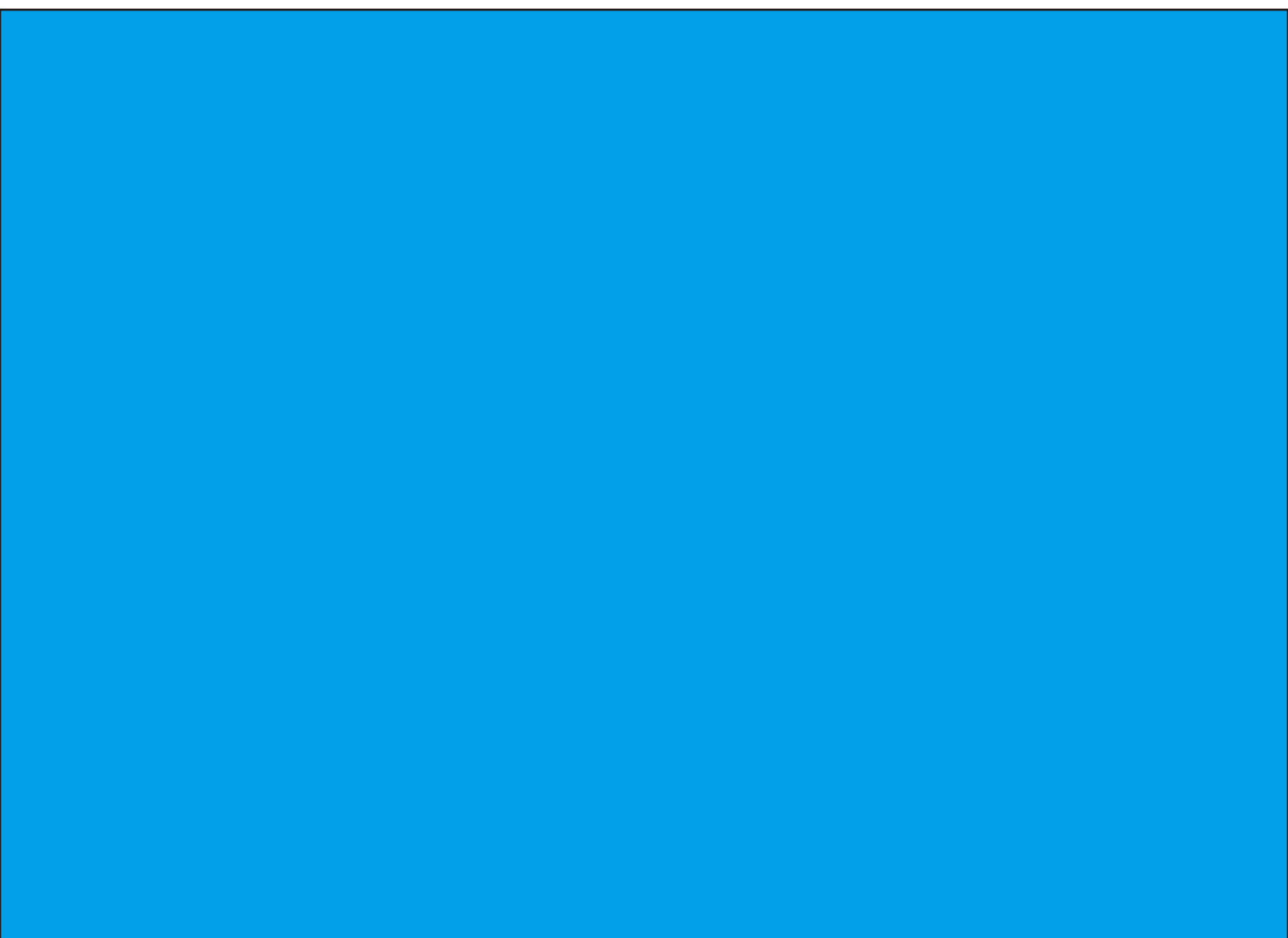
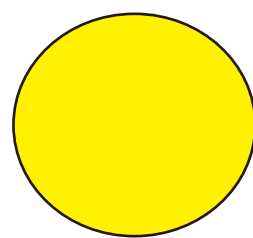


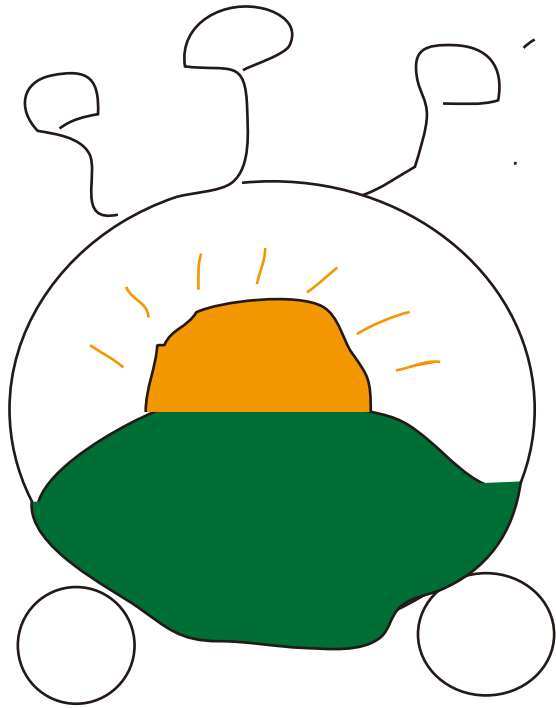
## 交差点

町で想起されるのは、人と人が行き交う交差点ではないかと私は考えた。人と人が交わり、繋がることで町は成立している。そういった観点から交差点を町の象徴として描いた。



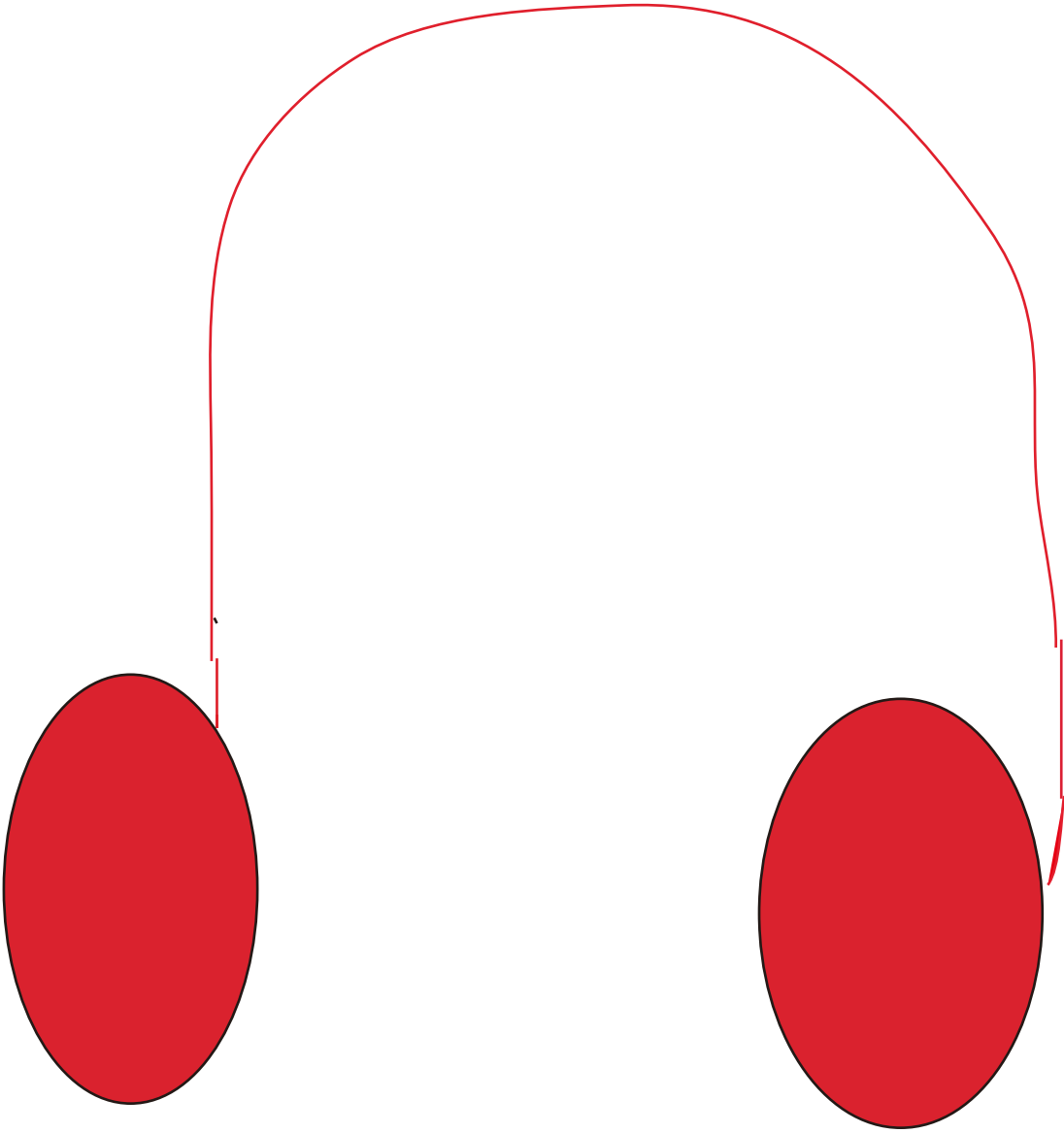
## 「満月と海」

環境を考えたとき、地平線に広がる海に満月が映える姿はまさに地球そのものを感じる  
ことが出来るものではないだろうか、と考え今回のイラストを考え、書き出した。



「朝」

朝を表現するものとして、目覚まし時計と朝日を考え、時計の数字盤の所に、朝日を組み込むことで朝を表現した。



「騒音」

赤いヘッドフォンで表現したかったのは、耳から入ってくる音をヘッドフォンで表現し、赤を色に選ぶことで危険を想起させるということである。このように騒音のマークにふさわしいものになったと考えている。