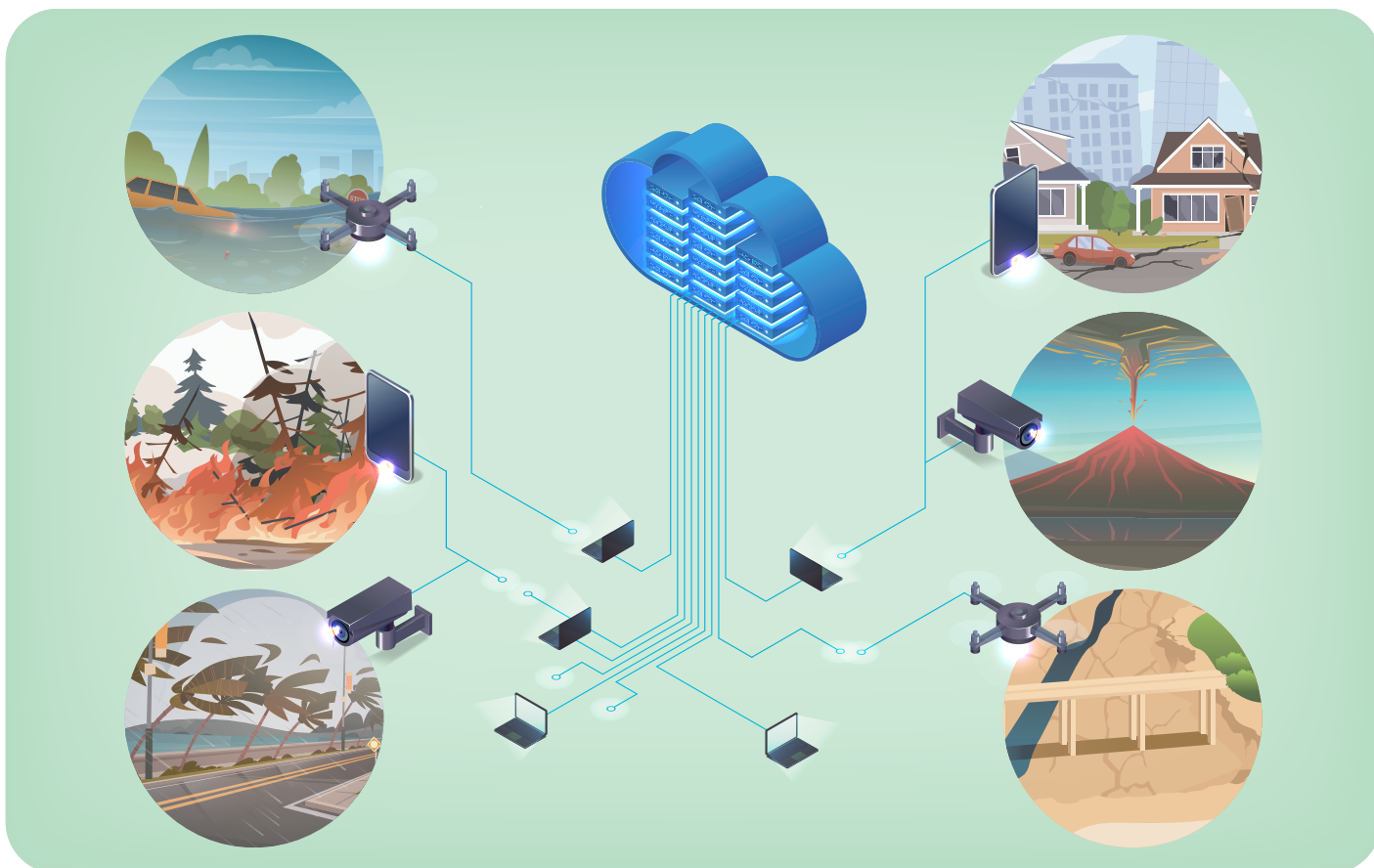


防災フロンティア研究センター

Frontier Research Center for Natural Disaster Mitigation



異分野融合型研究チームが実効性のある防災対策を提案 地域の災害調査・防災教育の中核拠点を目指す

防災フロンティア研究センターは、異分野融合型の研究チームによって、実効性のある防災対策を積極的に提案してまいります。有事（地震・集中豪雨）の際の地域における災害調査などの中核拠点として、また、防災教育に関する中核拠点として、機能することを目指します。

事業内容

防災に関わる研究を積極的に推進

「災害発生の検知システム」、「災害の拡大状況の検知・予測」、「情報の伝達・収集システム」、「避難誘導・救急・救援活動」、「災害弱者のための防災対策」などの研究を積極的に推進します。また、それらの研究成果の公表、産学官連携・地域連携・国際連携を通じて、国内外への地域貢献を果たします。

- 異分野融合型研究の積極的推進
- 地域の中核的防災研究拠点としての活動
- グローバルな研究連携に基づく国際貢献
- 産学官連携研究コンソーシアム「防災フロンティア研究会」の運営
- 防災シンポジウム・セミナー、見学会の定期的開催
- 県・自治体の防災教育講座等への協力（滋賀県「防災カフェ」への出張講座など）
- メディアへの協力（NHK 大津放送局「おうみ発 630 しが!! 防災応援団」への出演など）

沿革

- 2005 「防災システム研究センター」設立。(文科省ハイテクリサーチセンター整備事業採択)
- 2009 「防災フロンティア研究センター」設立。
- 2009 「防災フロンティア研究会」設立。
- 2017 「GADRI」(Global Alliance of Disaster Research Institutes : 世界防災研究所連合) の一員として認定。

防災フロンティア研究会のご案内

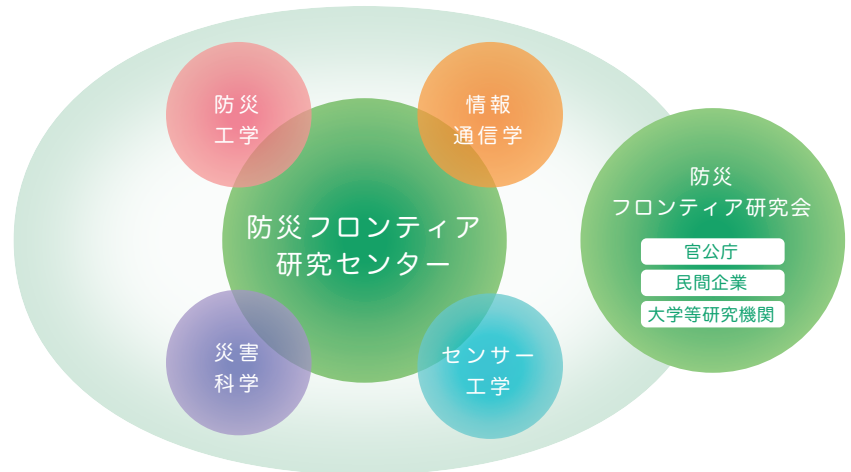
「防災フロンティア研究センター」は会員制コンソーシアム「防災フロンティア研究会」を運営しております。

当研究会では、講演・研究報告などにとどまらず、見学会などの参加者体験型のワークショップを開催し、会員の皆様とのより多くの意見交換の場を提供致します。

〈研究会会員募集中〉

・年会費：1法人 10万円

※入会ご希望の方はBKCリサーチオフィス内事務局までご連絡ください。(連絡先は下記お問合せ欄参照)



年間活動(防災フロンティア研究センター、防災フロンティア研究会共催)

第1回セミナー(7月)

第2回セミナー(10月)

調査会(11月)

シンポジウム(1月)

●最新の防災対策や動向調査の報告、研究発表のセミナー



土木学会継続教育(CPD)
認定プログラム^(※)



土木学会継続教育(CPD)
認定プログラム^(※)



●防災施設視察や調査会



土木学会継続教育(CPD)
認定プログラム^(※)

※土木学会継続教育(CPD)認定プログラム：CPDとは土木学会技術推進機構が継続教育(Continuing Professional Development)として認定している単位であり、技術者が自らの意志で、自らの力量(Competencies)の維持向上を図るために受講し、取得するものです。当センターのセミナー・シンポジウムは技術者の継続教育の場として、CPDプログラムの認定を受けて開催しています。

主な研究テーマ

- 想定外自然外力の想定に関する研究
- 最新のセンサ技術を活用する災害発生の検知に関する研究
「テレメトリックセンサーネットワークによる斜面崩壊監視システムの構築」
- 災害の拡大状況の検知・予測に関する研究
「被災地の状況をリアルタイムに把握する災害時通信システム」
- 避難誘導・救急・救援活動に関する研究
「防災・避難・災害復旧支援のための情報通信ネットワークシステムの開発」
「ロボットを用いた災害時緊急対応技術の開発」



センター長：里深 好文(理工学部 教授)

主な研究拠点：びわこ・くさつキャンパス

お問い合わせ：立命館大学 研究部 BKCリサーチオフィス防災フロンティア研究センター事務局 TEL: 077-561-2802 FAX: 077-561-2811

✉: bousai@st.ritsumei.ac.jp http://www.ritsumei.ac.jp/research/center/disa_fro/