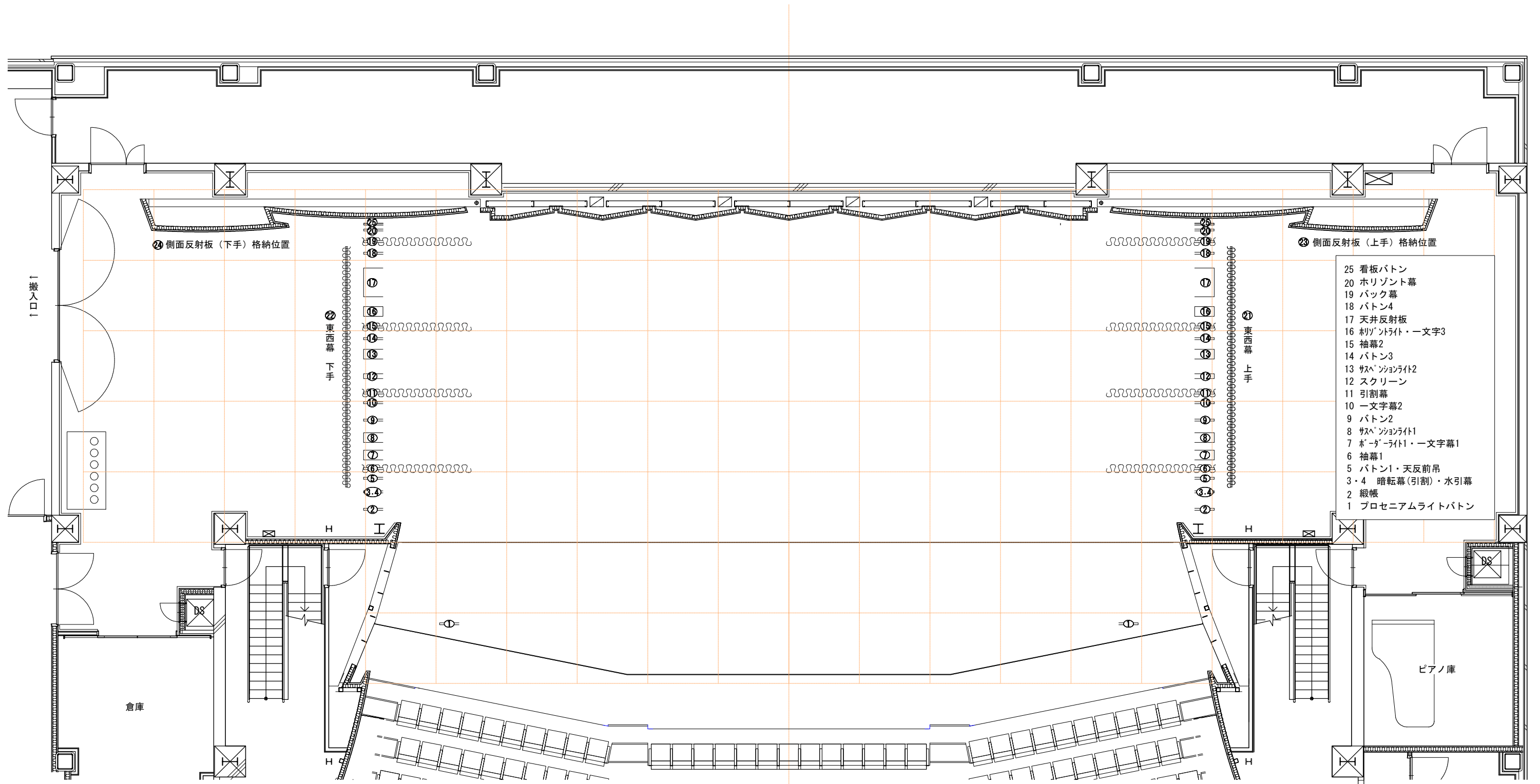


# 立命館いばらきフューチャープラザ グランドホール 舞台平面図【迫舞台・幕仕様】

縮尺 A3 : 1/100

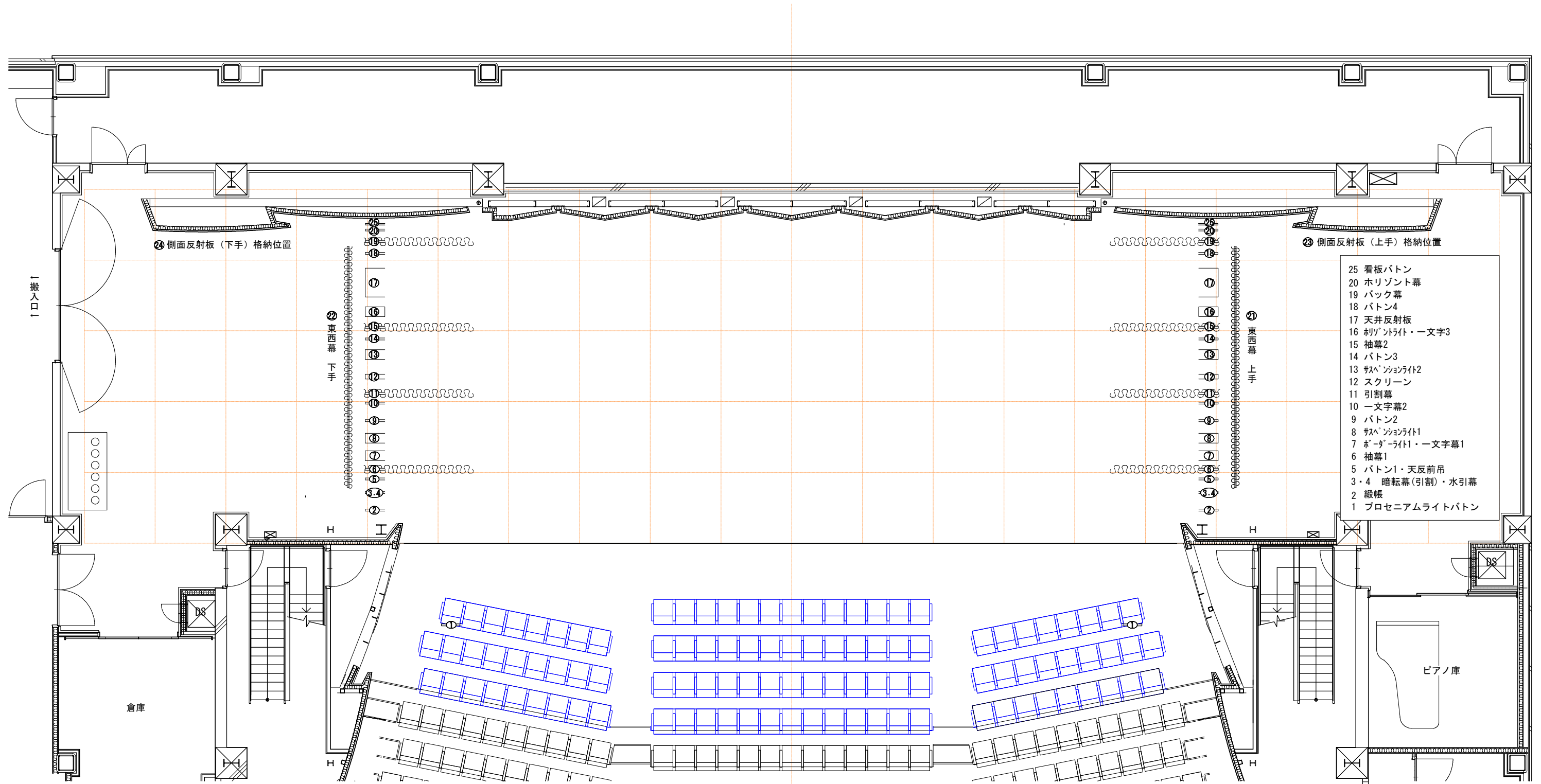


- 25 看板ボタン
- 20 ホリゾン幕
- 19 バック幕
- 18 バトン4
- 17 天井反射板
- 16 リゾライト・一文字3
- 15 袖幕2
- 14 バトン3
- 13 サハライト2
- 12 スクリーン
- 11 引割幕
- 10 一文字幕2
- 9 バトン2
- 8 サハライト1
- 7 ホーライト1・一文字幕1
- 6 袖幕1
- 5 バトン1・天反前吊
- 3・4 暗転幕(引割)・水引幕
- 2 緞帳
- 1 プロセニウムライトボタン

プロセニウム間口 : 20000mm (約11間)  
 プロセニウム高さ : 9735mm  
 本舞台框より正面反射板まで : 8320mm  
 本舞台框より緞帳まで : 900mm  
 前舞台框より本舞台框まで : 3360mm  
 舞台高さ : 1050mm  
 グリッド幅 : 1818mm (約1間)

# 立命館いばらきフューチャープラザ グランドホール 舞台平面図【幕仕様】

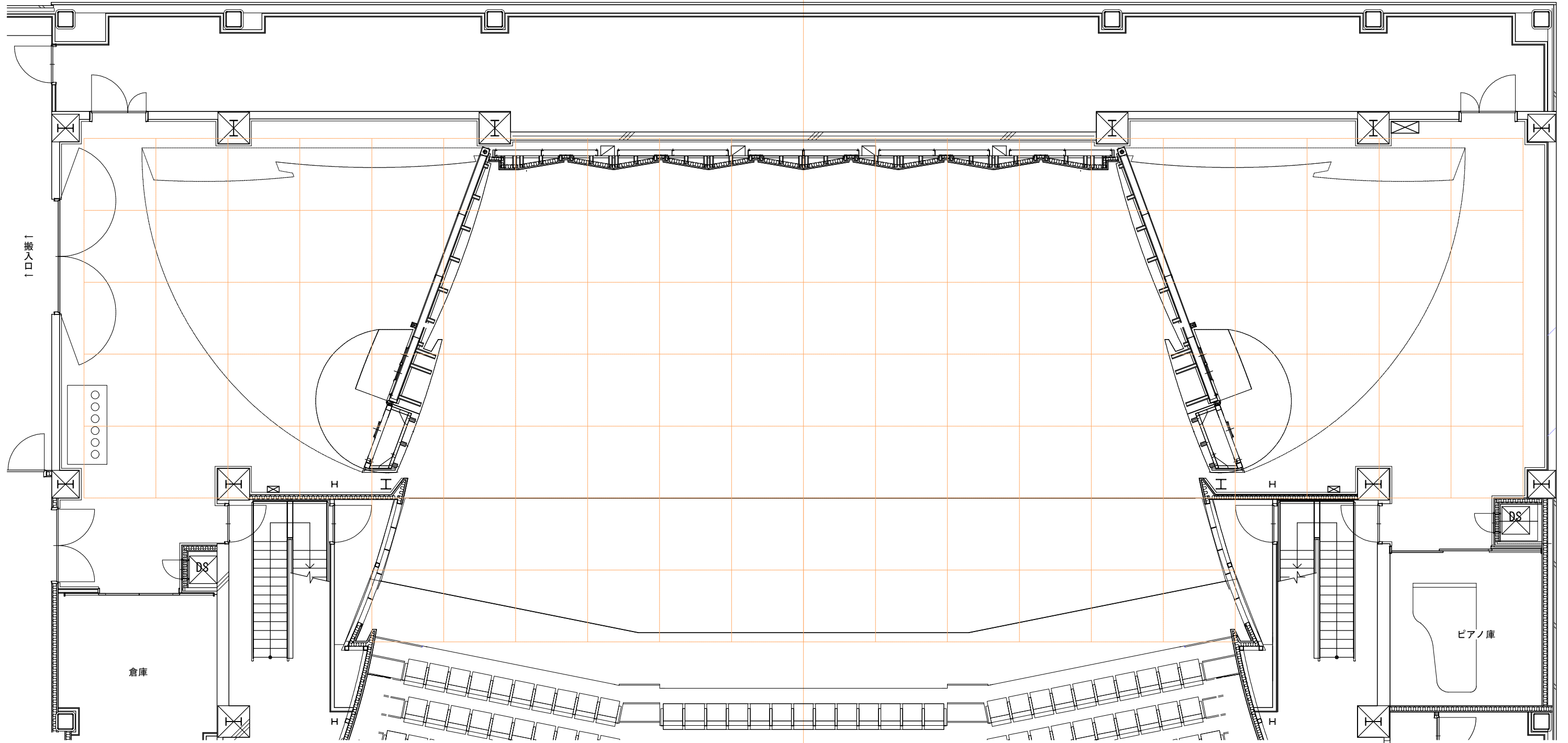
縮尺 A3 : 1/100



プロセニウム間口 : 20000mm (約11間)  
 プロセニウム高さ : 9735mm  
 本舞台框より正面反射板まで : 8320mm  
 本舞台框より緞帳まで : 900mm  
 前舞台框より本舞台框まで : 3360mm  
 舞台高さ : 1050mm  
 グリッド幅 : 1818mm (約1間)

立命館いばらきフューチャープラザ グランドホール 舞台平面図【迫舞台・反響板仕様】

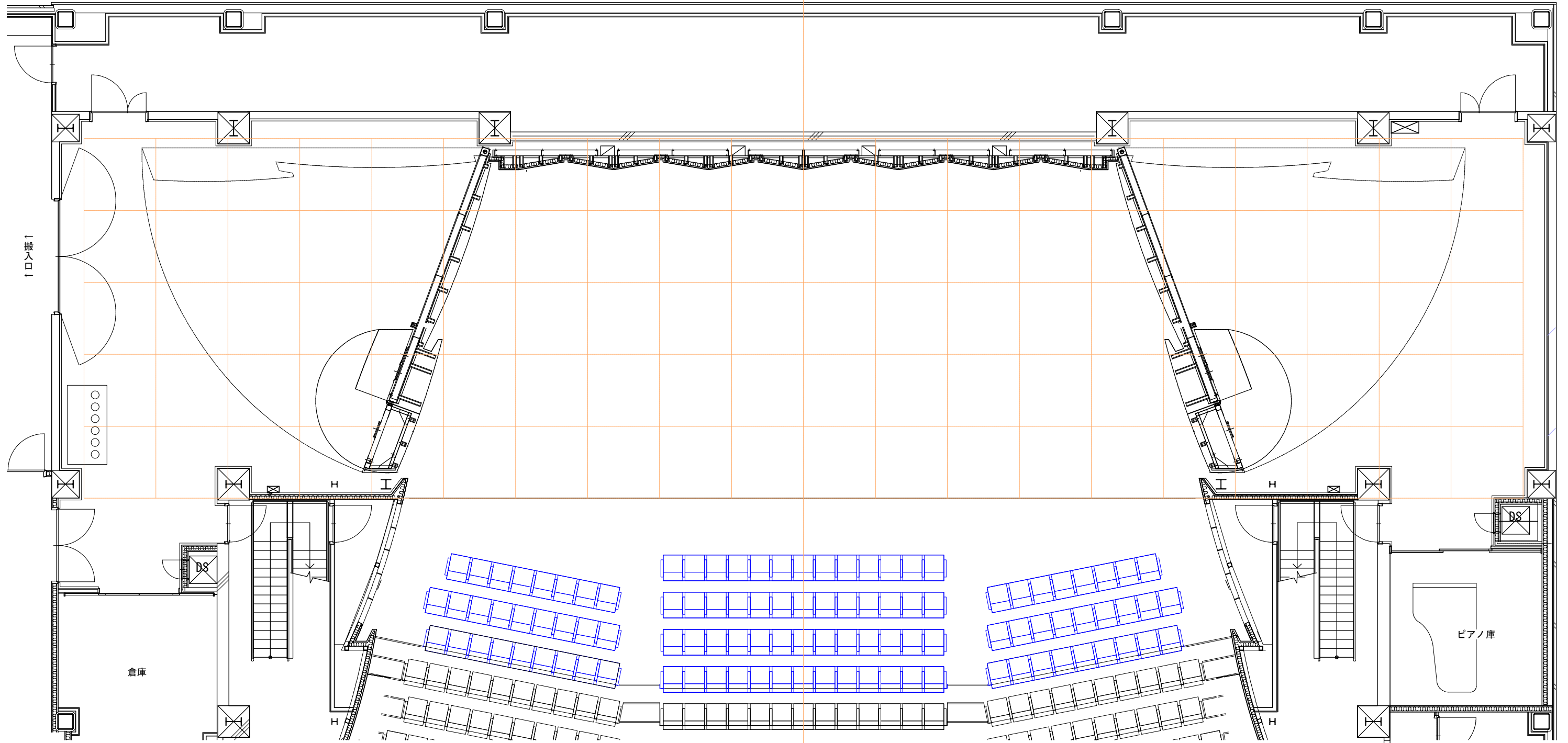
縮尺 A3 : 1/100



プロセニウム間口 : 20000mm(約11間)  
プロセニウム高さ : 9735mm  
本舞台框より正面反射板まで : 8320mm  
本舞台框より緞帳まで : 900mm  
前舞台框より本舞台框まで : 3360mm  
舞台高さ : 1050mm  
グリッド幅 : 1818mm(約1間)

立命館いばらきフューチャープラザ グランドホール 舞台平面図【反響板仕様】

縮尺 A3 : 1/100



プロセニウム間口 : 20000mm(約11間)  
プロセニウム高さ : 9735mm  
本舞台框より正面反射板まで : 8320mm  
本舞台框より緞帳まで : 900mm  
前舞台框より本舞台框まで : 3360mm  
舞台高さ : 1050mm  
グリッド幅 : 1818mm(約1間)