



Digital Archiving of Printed Books and How to Use the Archive: A Case Study of the British Museum's Japanese Art Collection

Ph.D. Candidate
Ritsumeikan University
Zengxian LI

ITP Program Schedules

- 22 September – 25 November, 2012
- University of London (SOAS)
- Supervisor: Prof. Andrew Gerstle

Purpose

- To survey printed books in the British Museum Collection.
- To digitize paper-based materials in the Collection.
- To process the digital photographs and register them in a database.
- To protect cultural heritages from disaster in case of accident.

Achievements

- 103 titles of illustrated theatrical programs (絵本番付).
- 41 titles of printed books.
- 83 ukiyo-e.
- Over 5500 photographs, taken.
- 152 entries registered to the database.

About the photograph processing

- Convert the photographs from digital camera RAW to normal file format.
- Trim the photographs.
- Convert the trimmed photographs into another file format which is suitable for web browsing.
- Register the photographs in a database.
- Add metadata to the database.

Image Developing

Converting

Trimming

Web Publishing



JPEG

在英日本古典籍閲覧システム 検索画面

www.dh-jac.net/db1/books/demo/search.html

在英日本古典籍閲覧システム

このデータベースを利用時のブラウザの初期設定(必須)
★他のサイトには影響ありません。

検索語を入れてください。

「先方一致」で検索します。「含む」検索の場合末尾に「*」を付けてください。

資料番号:	所蔵者:	全ての所蔵機関を対象にする。
資料名:	資料名よみ:	
編纂者名:	ジャンル:	
成立年:	西暦:	版元名:

検索条件1: 1-なし- 2-昇順- 3-なし- 4-昇順- 5-なし- 6-昇順- 7-なし- 8-昇順-

検索語の詳細タイトルを: 含まない- 一度に表示する件数: 12-

検索条件を入れたら「閲覧」ボタンをクリックしてください。

閲覧 検索語のクリア 古典籍総合目録

↑検索語を入れなくても条件閲覧できます。


トップページへ戻る

Copyright (c) 2012, Art Research Center, Ritsumeikan University, All Rights Reserved.

Database for Viewing Japanese Antiquarian Books in the U.K.

在英日本古典籍閲覧システム 検索画面

www.dh-jac.net/db1/books/demo/search.html

 在英日本古典籍閲覧システム 

このデータベースを利用時のブラウザの初期設定 (必須)
★他のサイトには影響ありません。

検索語を入れてください。

「先方一致」で検索します。「含む」検索の場合末尾に「*」を付けてください。

資料番号:	<input type="text"/>	所蔵者:	全ての所蔵機関を対象にする。	:		
資料名:	<input type="text"/>	資料名よみ:	<input type="text"/>	:		
編著者名:	<input type="text"/>	ジャンル:	<input type="text"/>	- :		
成立年:	<input type="text"/>	西暦:	<input type="text"/>	版元名:	<input type="text"/>	- :

整列条件 1 整列条件 2 整列条件 3

-なし- : 昇順 : -なし- : 昇順 : -なし- : 昇順 :

複数巻の詳細タイトルを: 含まない : 一度に表示する件数: 12 :

検索条件を入れたら「閲覧」ボタンをクリックしてください。

↑検索語を入れなくても全件閲覧できます。

[トップページへ戻る](#)

Copyright (c) 2012, Art Research Center, Ritsumeikan University, All Rights Reserved.

<http://www.dh-jac.net/db1/books/demo/search.html>

在英日本古典籍閲覧システム 検索結果 検索結果：688件の内 521 件目から532件目を表示中。 [小画像]が空欄のものは、閲覧できません。

絞込検索		最初	←前ページ	新規検索	次ページ→	最後	古典籍総合目録
頁閲覧	小画像	資料番号	資料名	著者等	ジャンル	成立年月日	原所蔵者
1024画面 1280画面		詳細 BM-JH465 複製数有	えほんさいしきつう 絵本彩色通	葛飾北斎 (画)		弘化05 (1848)	BM HomePage
1024画面 1280画面		詳細 BM-JH466 複製数有	しゅうがひやくにんいっしゅ 秀雅百人一首	緑亭川柳 (編) 葛飾北斎 (画)		弘化05 (1848)	BM HomePage
1024画面 1280画面		詳細 BM-JH467 複製数有	ほくさいがふ 北斎画譜			0	BM HomePage
1024画面 1280画面		詳細 BM-JH468 複製数有	えほんわかんのほまれ 絵本和漢誉			嘉永03 (1850)	BM HomePage
1024画面 1280画面		詳細 BM-JH469 複製数有	しょうざんちよもんきしゅう 想山著聞奇集	三好想山 (編)		嘉永02 (1849)	BM HomePage
1024画面 1280画面		詳細 BM-JH470 複製数有	きじんひやくにんいっしゅ 騎人百人一首	緑亭川柳 (作)、葛飾為斎 (画)		嘉永05 (1852)	BM HomePage
1024画面 1280画面		詳細 BM-JH471 複製数有	ぎれつひやくにんいっしゅ 義烈百人一首	緑亭川柳 (編)			
1024画面 1280画面		詳細 BM-JH472 複製数有	しよしんえでほん 初心画手本	葛飾北斎 (画)			
1024画面 1280画面		詳細 BM-JH473 複製数有	えほんはやまなぶしょへん 絵本早学初編	仮名草子 (編)			
1024画面 1280画面		詳細 BM-JH473A 複製数有	ほくさいがふ 北斎画譜	仮名草子 (編)			
1024画面 1280画面		詳細 BM-JH473B 複製数有	ほくさいえづくし 北斎画尽				
1024画面 1280画面		詳細 BM-JH473C 複製数有	ぞくえいゆうひやくにんいっしゅ 続英雄百人一首	緑亭川柳 (編)			

古典籍User書込み検索画面

書籍USERメモの検索閲覧

検索語を入れてください。

キーワード:

分類: - ←選択語は事例です。

オプション項目1: ←利用者が自由に使える項目

オプション項目2: ←利用者が自由に使える項目

繰返項目: ←利用者が自由に使える項目

(必須) USER ID: ←3文字以上(ブラウザで記憶可)

資料名: 資料番号(file名):

整列順: -なし- -なし- -なし-
(複数指定可)

検索条件を入れたら下のボタンをクリックしてください。

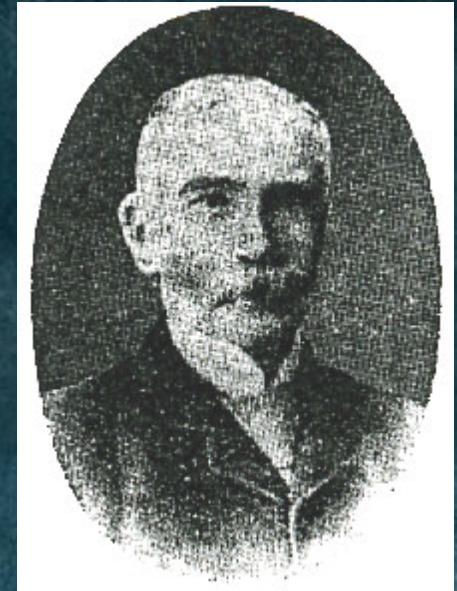
作品番号との連動を必要としない書込みはこちらをクリックしてください。

↓

Copyright © 2008-, Art Research Center, Ritsumeikan University, All rights reserved.

William Gowland

- Chemist
- Metallurgist
- Stayed in Japan from 1872 to 1879, working for the Ministry of Finance (大蔵省).
- Also an archaeologist.
- Spent his spare time for studying archaeology.
- Investigated 406 tombs in the Kofun period.

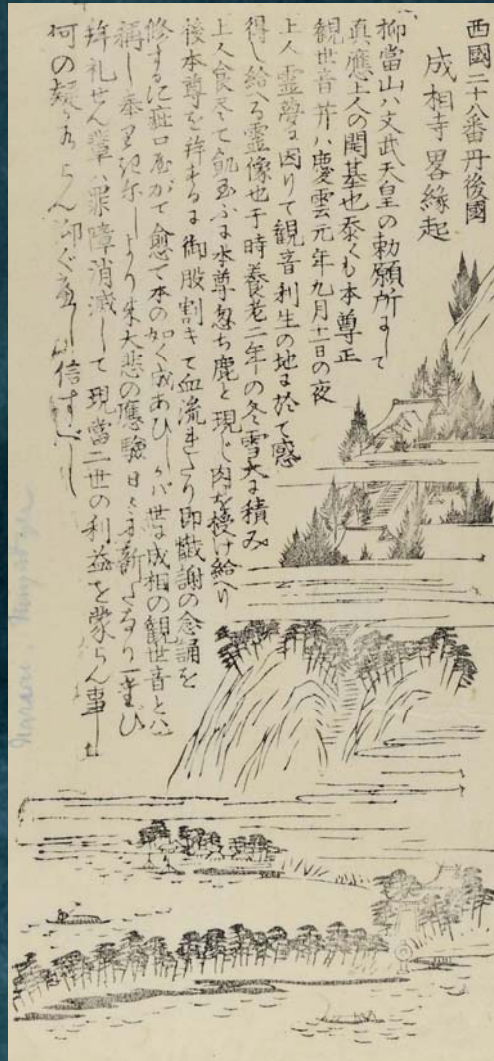


1842 – 1922

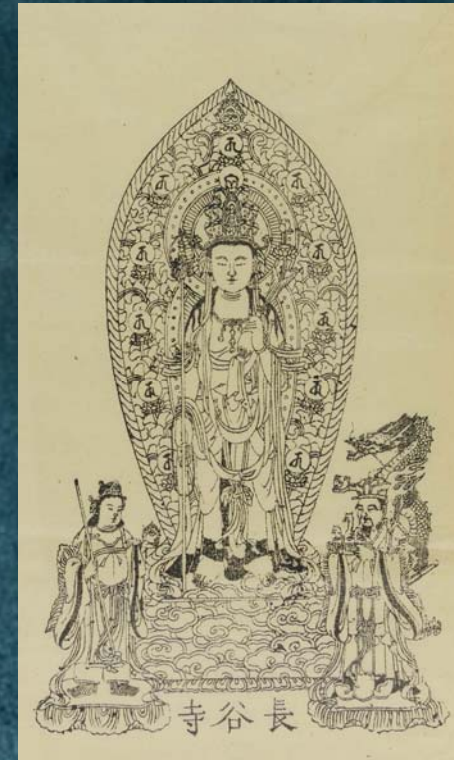
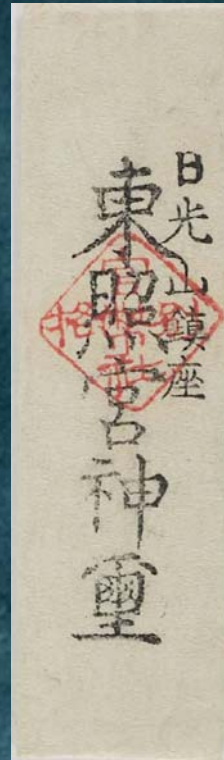
Articles & Books

- The Dolmens and Burial Mounds in Japan, *Archaeologia*, Vol.55 (1897)
- The Dolmens of Japan and their Builders, *Transactions and Proceedings of the Japan Society*, Vol.4 part 3 (1897)
- The Burial Mounds and Dolmens of the Early Emperors of Japan, *Journal of the Royal Anthropological Institute*, Vol.37 (1907)
- *The Dolmens of Japan & Their Builders*, by William Gowland (1923)

William Gowland Collection



William Gowland Collection



Conclusion

- Digital archive is a very reliable way to protect cultural heritages from disaster.
- Adding metadata to a database is a very complicated process, while subjective metadata may be another approach.
- The British Museum's William Gowland collection has *jisha engi* and amulets from the early Meiji era.
- The W. Gowland collection is important for cultural anthropological studies.