

2026.4.21

報道関係者 各位

&lt; 配信枚数 3 枚 &gt;

## ■開催案内■

隈研吾氏・秋元康氏が特別講演に登壇  
第2回「衣笠アートヴィレッジ フェスティバル」開催  
京都・衣笠を世界にひらかれた“アートヴィレッジ”へ  
日時：2026年5月31日（日）10時00分～17時00分  
場所：立命館大学衣笠キャンパスおよび周辺エリア

学校法人立命館（所在地：京都府京都市、総長：仲谷善雄）は、2026年5月31日（日）、立命館大学衣笠キャンパスおよび周辺エリアにおいて、第2回「衣笠アートヴィレッジ フェスティバル」を開催します。

本フェスティバルは、京都・衣笠エリアを舞台に、アートを軸とした交流と創造の場をひらく地域連携イベントです。2年目の開催となる今年は、昨年度の試みを礎に、より多様なアート表現と地域連携を通じて、世界にひらかれた“アートヴィレッジ”としての衣笠の魅力を発信します。

衣笠エリアは、かつて多くの芸術家が集い「衣笠絵描き村」と呼ばれた、創造の歴史を有する地域です。立命館は、この地がもつ歴史的・文化的資源を未来へとつなぐ取り組みとして2025年から行政、周辺神社仏閣、企業などと連携し「KINUGASA Redesign Project」を推進しています。

2026年4月には、衣笠キャンパスにデザイン・アート学部／デザイン・アート学研究科を新設。アートとデザイン、伝統と革新、思考と実践を横断する学びの拠点が誕生したことで、衣笠は教育・研究と地域文化が重なり合う、新たな創造のフィールドへと進化しています。

フェスティバル当日は、立命館大学の教育・研究と連動したアート企画をはじめ、トークイベント、伝統芸能やパフォーマンス、体験型プログラム、模擬店など、子どもから大人まで楽しめる多彩な企画を実施します。

また、デザイン・アート学部／研究科開設を記念した特別企画として、本学客員教授である世界的建築家・隈研吾氏、同じく本学客員教授でエンターテインメント業界の発展に貢献してきた秋元康氏を迎えた特別講演を開催します。建築・デザイン・エンターテインメントそれぞれの視点から、創造の現場における「クリエイティブ・トランスフォーメーション(CX)」の可能性や、これからの社会を担う人材育成のあり方について語ります。

さらに、大学キャンパス内にとどまらず、衣笠周辺の神社仏閣や文化施設等と連携した周遊企画も展開し、アートと地域文化が交差する一日限りのフェスティバルを創出します。

本学は、本フェスティバルを通じて、アートを起点に新たな価値が生まれる「場」を育み、衣笠エリアのさらなる可能性を広く社会に発信していきます。

## 記

名称：第2回 衣笠アートヴィレッジ フェスティバル

日時：2026年5月31日（日）10時00分～17時00分

会場：立命館大学衣笠キャンパスおよび京都・衣笠周辺エリア

内容：トークイベント、ステージ企画、パフォーマンス、体験企画、衣笠エリア周遊企画ほか

公式サイト：<https://kinugasa.ritsumeai.ac.jp/artfes/>

※最新情報・詳細プログラムは公式サイトおよび別紙フライヤーをご参照ください。

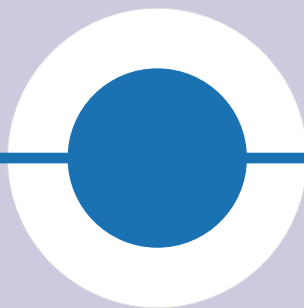
以上

本リリースの配布先：京都大学記者クラブ、草津市政記者クラブ、大阪科学・大学記者クラブ、  
文部科学記者会、関西レジャー記者会

●取材・内容についてのお問い合わせ先

学校法人立命館 広報課 担当：中嶋 TEL. 075-813-8300 Email. r-koho@st.ritsumeai.ac.jp

観



聴

香

観る、聴く、味わう、香る、感じる。

衣笠を五感で愉しむ

第2回衣笠アートヴィレッジ フェスティバル

# KINUGASA ART VILLAGE FESTIVAL

2026.5.31 **SUN** 10:00-17:00

立命館大学衣笠キャンパス  
および 京都・衣笠周辺エリア

キャンパス内企画  
入場無料

描く、ひらく、衣笠

—Where Art and Design meet the community

伝統芸能、アートトーク、パフォーマンス、体験や模擬店、アートミュージアムなど  
子供から大人まで五感で京都とアートを愉しむ一日。

## デザイン・アート学部/研究科開設記念特別講演

世界的建築家・隈研吾氏、エンタメ業界を牽引する秋元康氏。本学客員教授を務める両氏を迎え、建築・デザイン・エンタメの視点から、クリエイティブ・トランスフォーメーション(CX)が切り拓く未来と、それを担う人材育成の可能性を探ります。

10:30-11:30

事前申込制

創造と空間の未来

—建築・デザイン・社会をつなぐ思考



建築家

隈 研吾

©Designhouse

14:30-15:30

事前申込制

人間力とは？



作詞家

秋元 康

©kurigami

## 阪哲朗指揮

### 立命館大学交響楽団

#### 特別ステージ

11:00-12:00

事前申込制

京都・日本を代表する指揮者・阪哲朗氏の指揮による特別ステージ。キャンパスで触れる、ほんもののクラシック。



阪哲朗



## 歌舞伎とメディア

### —映画「国宝」を背景に—

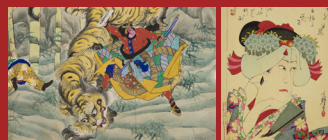
〈アート・リサーチセンター 特別展覧会〉



5/31(日)~6/12(金)

入場無料

アート・リサーチセンター所蔵の歌舞伎資料をもとに、歌舞伎やそれを記録してきたメディアの魅力を展示。



R RITSUMEIKAN

主催 | 学校法人立命館

共催 | 立命館大学学友会

運営協賛 | 株式会社クレオテック

特別協力 | 立命館生活協同組合

後援 | 京都府 京都市 京都市教育委員会 京都歴史回廊協議会 北野天満宮 敷地神社(わら天神宮)  
平野神社 常照寺 眞如寺 等持院 仁和寺 妙心寺 龍安寺 鹿苑寺(金閣寺)  
京都府立堂本印象美術館 京福電気鉄道株式会社

ご来場の際は  
公共交通機関をご利用ください

デザイン・アート学部/研究科開設記念特別講演

世界的建築家・隈研吾氏、エンタメ業界を牽引する秋元康氏。本学客員教授を務める両氏を迎え、建築・デザイン・エンタメの視点から、クリエイティブ・トランスフォーメーション(CX)が切り拓く未来と、それを担う人材育成の可能性を探ります。

※開催時間は変更となる可能性がございます。

隈 研吾 建築家
創造と空間の未来
ー建築・デザイン・社会をつなぐ思考



以学館 IG102

10:30-11:30

事前申込制

秋元 康 作詞家
人間力とは？



以学館 IG101

14:30-15:30

事前申込制

DESIGN X ART



教員連携 特別企画 トークイベント

※会場・開催時間などの最新情報は特設ウェブサイトよりご確認ください

マンガ×アート「マンガがひらく『創造』の可能性」

ゲスト しりあがり寿(マンガ家)、ニコル・クーリッジ・ルースマニエール(キュレーター/イースト・アングリア大学名誉教授)
モデレーター(デザイン・アート学部教員) 迎山和司、松葉涼子

サブスク時代のコンテンツ×教養の継承を考える

ゲスト RHYMESTER宇多丸(ラッパー/ラジオパーソナリティ)、高橋ヨシキ(映画評論家/アートディレクター)
モデレーター(デザイン・アート学部教員) 木村修平

美的感性の源としての山について考える

ゲスト 土屋慶一郎(きたもつく)、奥田悠史(やまとわ)、小川大暉(農プラザズ)、川地真史(Deep Care Lab)
モデレーター(デザイン・アート学部教員) 小田裕和

研究室フロア公開、デザイン・アート学生によるWorks in Progress展
デジタル地図で紐解く「衣笠 今昔 まち歩き」ワークショップ
衣笠校舎の建築デザイン紹介!「立命館 衣笠キャンパスーその歴史と未来」展
そのほか、展示、体験型ワークショップなど多数開催!

充光館 イベント

茂山千五郎家 狂言特別ステージ

以学館 IG102 13:30-14:30 事前申込制

演目:「棒縛」「口真似」

茂山逸平・茂山竜正・茂山虎真・茂山鳳仁・茂山慶和・松本薫・井口竜也

狂言師・茂山千五郎家による狂言特別ステージ。京都で、ほんものの伝統文化、アートを学び、愉しむきっかけに。



美術館連携企画シンポジウム 末川記念会館 SK101 11:00-12:15

衣笠絵描き村再発見

かつて、堂本印象や木島櫻谷など多くの日本画家・芸術家が集った「衣笠絵描き村」。本シンポジウムでは「衣笠絵描き村」ゆかりの企画展の実施やコレクションを有する美術館の学芸員が集い、それぞれの画家や地域の魅力を語り合います。ぜひ、衣笠絵描き村の魅力を探しにご参加ください。



親子で楽しむ! 学び・探求企画「まなびのパレット」 衣笠キャンパスを拠点とする6つの研究所・研究センターから体験企画をお届け!

- 歴史都市防災研究所 わくわく防災チャレンジ!みんなで身近な防災について考えよう
人間科学研究所 絵本とARどうぶつえんのコラボイベント 絵本から旭山動物園のどうぶつたちがでてくる、でてくる!
白川静記念東洋文字文化研究所 京都漢字探検隊ー漢字となかよくなるう
災害危機レジリエンス研究センター ようこそ福島相双エリアへ!クイズ&展示
ゲーム研究センター 見て、調べて、考える ビデオゲームアーカイブ
遊び創り研究センター 「京都の遊びの記憶、発掘」あなたの遊び体験を、その場で映像にする

子供から大人まで五感で愉しむ一日

学生による パフォーマンス・縁日企画

パフォーマンス 模擬店 フリーマーケット 体験型企画 作品展示・販売など

教員×学生 学部の魅力・学びを体験

法学部 文学部 産業社会学部 国際関係学部
衣笠キャンパスの学部の魅力・学びをいかした企画が勢ぞろい。体験型ワークショップも。

- 味わう キッチンカー、タリーズコーヒー、生協食堂(特別営業)
体験 衣笠万博〜1日で世界旅行! Kinugasa Expo: Travel the World in a Day!
グッズ 立命館大学オリジナルグッズ、イベント限定グッズ販売

【特別開館/連携企画】 神社仏閣・美術館・図書館・ミュージアム

特別開館 10:00-17:00

開館10周年

平井嘉一郎記念図書館 「西園寺公望の思想と立命館」パネル展 図書館ツアー(ワークショップ) [要申込] 知の大冒険ラリー!



入場割引特典あり

9:30-17:00

京都府立 堂本印象美術館 特別企画展「竹内浩一 風が迎えて」



連携企画

世界遺産をはじめ、京都を代表する神社仏閣などを巡るアート周遊企画を実施



特別無料開館 9:30-16:30

立命館大学 国際平和ミュージアム ガイド付きツアー開催



特別開館

10:00-17:00

櫻谷文庫 (旧木島櫻谷家住宅) 特別公開/見学科無料



※本紙に掲載のイベント情報は予定です。掲載情報は予告なく変更する可能性がございますので、詳しくは特設ウェブサイトにてご確認ください。また事前申込制の企画は定員に達し次第、申込を締め切ります。

