



衣笠キャンパス

学生定期健康診断

対象者：2025年9月入学生・再入学生
2025年9月復学生

*ただし、復学生で2025年4月以降に大学で定期健康診断を受診している学生は受診不要です。

2025年度の定期健康診断を実施します。必ず受診してください。

立命館大学学生健康診断規程に基づき、大学院生および学部生は、健康診断を受診することが義務付けられています。社会人学生の方で1年以内に職場健診(日本国内で受診した結果で胸部X線含む)を受診されている方は、その写しを保健センター(志学館1階)にご提出していただく、もしくは次頁の健康管理システム アップロードファイル管理に1部のPDFにしてご登録いただくことでこの健診に代える事が可能です。その場合もWEB問診の回答は必要です。

必ず**予約**を取って受診をしてください。時間厳守！

受診しないと就職活動用・実習用の健康診断証明書は出せません！

【グループ1】 検査項目：胸部X線・身長・体重・血圧・検尿・WEB問診 所用時間30～40分程度

- ① 2025年度新入生・編入生・再入学生
- ② 在校生で過去に大学での定期健康診断を受けていない学生
- ③ 2025年に学外実習を予定している学生
- ④ 学部4回生以上(薬学6回生以上)・飛び級卒業生
- ⑤ 大学院生
- ⑥ WHOの情報に基づいて大学が指定した国籍を有する学生



胸部X線の主な目的は感染性を有するまで進展あるいはそれに至る恐れがある「活動性結核」を発見することです。結核は感染してから6か月から数年後に発病し症状が出てきます。発病初期は自覚症状が無いことが多く、毎年胸部X線検査を受けることで結核を発見することが可能となります。また、早期発見することで学内の集団感染を予防することができます。胸部X線の被ばく量は0.06mSvで東京ニューヨーク間を飛行機で移動した場合の被ばく量の1/4程度です。

【グループ2】 検査項目：身長・体重・血圧・検尿・WEB問診 所用時間20分程度

グループ1の①～⑥に当てはまらない学生

*ご自身のグループが分からない場合は予約システムに9月26日以降にログインして確認してください

日付	受付時間	受付時間
9月30日(火)	10:30am ~ 12:20pm	2:00pm ~ 3:50pm

受付：以学館2号ホール

万が一、9月30日(火)で受診出来なかった場合は、10月7日(火)迄に保健センターにお越しください。

受付日時：10月1日(水)～10月7日(火) 土日祝除く 9:30 am～10:45 am

*混雑する場合があります。集団でお越しにならないようにお願いします。

身体計測・尿検査は保健センターで実施し、胸部X線対象者は後日提携する医療機関で胸部X線を受けていただきます。交通費は自己負担となります。

10月8日(水)以降は有料での健康診断を受けていただけます。

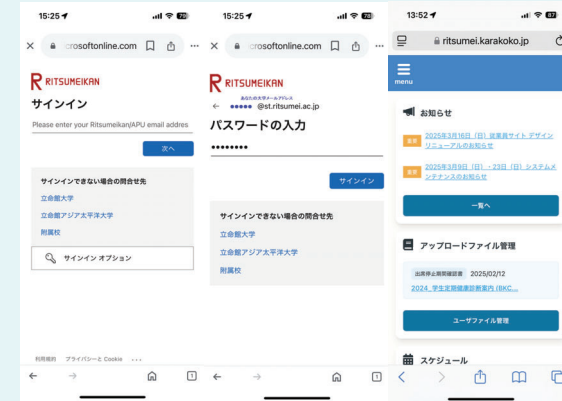
***9月30日(火)はキャンパス内で全ての検査が可能です。できる限りその日に参加してください。**

【留意事項】

- (1) 受診にあたって質問・相談がある方は事前に相談してください。
- (2) 健診会場は段差があります。車椅子や杖で段差の昇降が困難な場合は、別途案内を行いますので所属キャンパスの保健センターにご相談ください。
- (3) 来年度以降は4月に健康診断を受診してください。

立命館保健センター (KIC) ☎075-465-8231

1. 9月26日(金) 12:00 pm ~ <https://ritsumei.karakoko.jp> にアクセスする



あなたの健康管理ページGrowbaseが表示されます。健康診断の予約、WEB問診の回答、健康診断結果の参照が行えます。お気に入り登録やスマートフォン画面にショートカットを作成すると便利です。

2. 健康診断を予約する

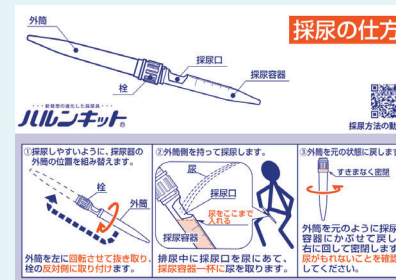


- ① 画面を**横向き**にしてください。スケジュールに表示されている日程指定をタップ
- ② 実施日時、実施会場を確認し、○にチェックをいれ、下の日程指定をタップ
- ③ Growbase TOP画面に戻り、スケジュールに予約日時が表示されているか確認

3. WEB問診を回答する



- ① TOP画面の健康診断にNEWで表示されている回答をタップ
- ② 問診票の回答をタップし、各設問への回答をお願いします。回答を確認し、**回答するをタップして回答を終了**してください。



4. 検尿容器を入手する

保健センター(志学館1階)前のみ 9月24日～9月30日(土日除く) / 9:30am ~ 5:00pm

5. 健康診断予約日に採取した尿を持参して、「以学館2号ホール」に集合

***検尿を持参していないと入場できません。予約時間に遅れないように注意してください。但し、生理中は、尿は採取しなくても入場可能です。受診した際に後日実施する検査日を案内します。**

2025 autumn **KINUGASA CAMPUS**
Medical Examination

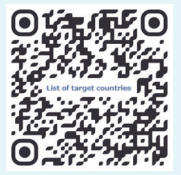
Subject : September 2025 enrollment and re-admission students, September 2025 returning students
 * Those who are returning students, took a medical examination at Ritsumeikan University after April 1 in 2025 do not have to take the medical examination.

Be sure to take the annual medical examination for FY2025. Under "Ritsumeikan University Student Medical Examination Regulations", it is obligated that every graduate and undergraduate students should undergo the Annual Medical Examination.

Please make sure to make a reservation. Please be punctual !
 If you do not have a medical examination, you will not be able to issue a medical certificate for the year.

[Group 1] Chest X-ray · height · weight · blood pressure · urinalysis · WEB medical questionnaires
 Duration : 30 to 40 min

- ① New students, transfer students, and re-entry students in 2025
 - ② Current students who have never had a medical examination at the university.
 - ③ Planning training in 2025
 - ④ Undergraduates (4th year or above · 6th year or above in College of Pharmaceutical Sciences · Skipping graduate)
 - ⑤ Graduate students
 - ⑥ Students of nationalities designated by the University based on WHO information
- The main purpose of a chest x-ray examination is to detect "active Tuberculosis (TB)" that has progressed or may progress to infectious disease.
 TB can develop 6 months to several years after infection and symptoms may appear.
 In the early stages of the disease, there are often no symptoms, and a chest x-ray every year is the best way to detect TB.
 Early detection of TB can also prevent mass infection on campus.
 The chest X-ray exposure dose is 0.06 mSv, which is about 1/4 of the dose received when flying between Tokyo and New York.



[Group 2] height · weight · blood pressure · urinalysis · WEB medical questionnaires
 Duration : 20 min

Those who do not fit into Group 1, ①~⑥.

*If you are unsure of your group, please log in to the reservation system after Sep 26 to confirm.

month and day	Reception time	Reception time
Sep 30th(Tue)	10 : 30am ~ 12 : 20pm	2 : 00pm ~ 3 : 50pm

Location : IgakuKan IG102Hall

If you did not receive a medical examination on Tuesday, September 30, please come to the Medical Service Center by Tuesday, October 7.

Date and time: October 1 (Wed.) - October 7 (Tue.) 9:30 a.m. - 10:45 a.m. (except Sat, Sun and holiday)
 *Please refrain from coming with your friends as expected to be crowded.

Physical measurement and urine tests will be conducted at the Medical service Center, and a chest X-ray will be taken at a later date at an affiliated medical institution. You will be responsible for your own transportation expenses.

If you do not take a medical examination during the designated period, you will be required to undergo a medical examination for a fee.

On September 30th (Tue), all medical examination items are available on this day, so please participate as much as possible.

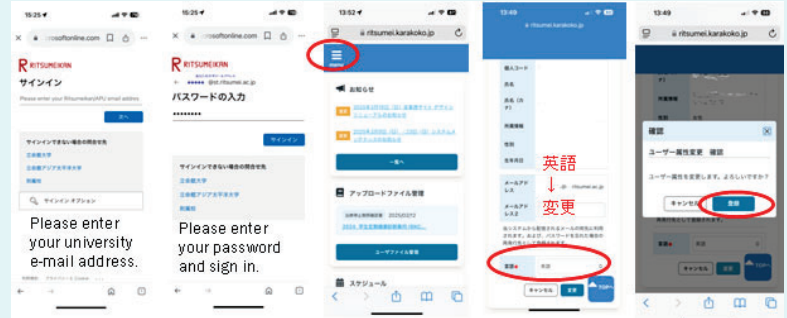
[IMPORTANT]

- (1) If you have any questions or concerns regarding the Medical Examination, please visit the Medical Service Center (first floor of the Shigakukan) beforehand.
- (2) There are stairs going up and down at the examination place. If it is difficult to go up and down the steps with a wheelchair or cane, please contact medical service center where you belong.
- (3) From next year onward, please have a medical examination in April.

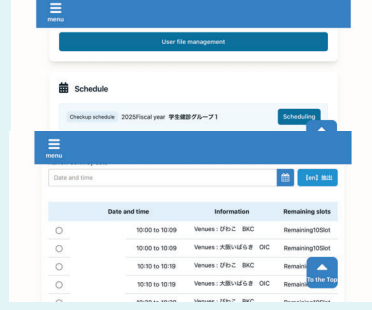
Medical Service Center (KIC) ☎075-465-8231

1.Accessible from Friday Septembers 26th at 12:00 p.m. <https://ritsumei.karakoko.jp>

★Please switch the language from Japanese to English. (Japanese is displayed at first)
 Tap the three lines in the upper left corner. Tap the bottom two user attribute changes.
 Your health care page Growbase will appear.
 You can make the medical examination appointments, answer web-based questionnaires, and view the results of medical examination. It is convenient to save it to your favorites or create shortcuts to your mobile phones.

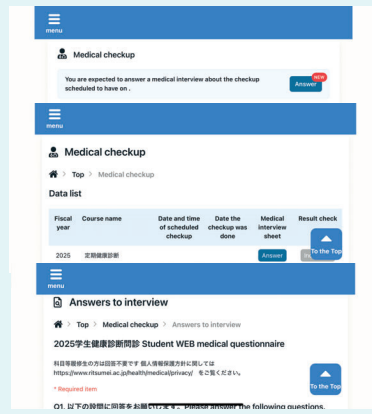


2.Make a reservation

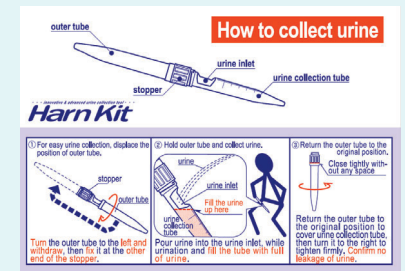


- ① Please turn the screen to landscape. Tap the scheduling displayed on the schedule.
- ② Confirm the date, time, and venue, check "O", and tap the date below.
- ③ Return to the top screen and check that the desired reservation date and time appear in the schedule.

3.Answer to questionnaires



- ① Tap the answer displayed in NEW in the Medical checkup on the TOP screen.
- ② Please tap the answers to the medical interview sheet and answer each question.
- ③Review your answers and tap Answer to finish answering.



4.Get a urine test container

Medical Service Center (Shigakukan) Sep 24 ~Sep 30 (except Sat and Sun) 9:30 am~5:00 pm

5.Please be on time your reservation. Location : IgakuKan IG102Hall

***You must bring the urine collected on the day of your medical examination, as it is required for entry. However, you may enter without urine collection during menstruation. You will be informed of the date of your urinalysis after other tests have been completed.**