



安全管理室 NEWS

学校法人立命館 安全管理室
第 10 号
[2013 年 11 月発行]

■実験系廃棄物の回収について

今年度 3 回目の実験系廃棄物回収を以下のとおり行います。引き取りの手順や注意事項、その他詳細はすでに各研究室等に配布している案内や安全管理室 HP でご確認ください。



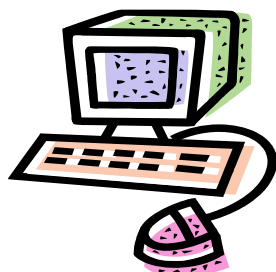
- 回収日時:12月12日(木) 9:20~11:00【雨天決行】
- 回収場所:コアステーション裏(エクセル1の前)
- 廃棄物処理管理票の受付期間:12月2日(月)~12月6日(金) 17:00
- 受付窓口:安全管理室(アクロスウイング1階)

なお、実験系廃棄物(実験系廃液、試薬の空瓶・空き缶、ガラス類、その他実験に伴い発生した実験系廃棄物)を一般ごみとして排出することおよび不法に投棄することは厳禁です。上記の回収日にお出してください。

■クリーンラボ・キャンペーンの実施について

クリーンラボ・キャンペーンを以下のとおり行いますので研究室の大掃除・整理整頓にご活用ください。手続きや注意事項、その他詳細はすでに各研究室等に配布している案内や安全管理室 HP でご確認ください。

- 回収日時:12月11日(水)~12月12日(木) 10:00~16:00【雨天決行】
- 回収対象:理工系実験室・研究室の機器備品、粗大ゴミ、パソコン類、家電等
* 回収場所まで持参いただけるものに限ります。



■RCRIS の利用休止について

BKC の一斉停電に伴い、以下の日時で RCRIS が一時的に使用できなくなります。詳しくは RCRIS ログイン画面で別途案内します。ご迷惑おかけしますがよろしくお願いいたします。

RCRIS 休止予定 : 2013 年 12 月 29 日(日)5:00~24:00

発行:学校法人立命館安全管理室

〒525-8577 滋賀県草津市野路東1丁目1-1
びわこ・くさつキャンパス アクロスウイング1階

電話番号:(外線)077-599-4175/(内線)515-7031 FAX 番号:077-561-4942

電子メール: anzenka@st.ritsumei.ac.jp

HP アドレス: <http://www.ritsumei.ac.jp/safetymanagement/>

* 安全管理室 NEWS のデータ版も HP に掲載してします。