



# 安全管理室 NEWS

学校法人立命館 安全管理室  
第 15 号  
[2014 年 6 月発行]

## ■電気火災に注意！



### ～研究室のコンセントを焼損する事故が発生しました

5月23日(金)の夕方、エクセル2の研究室において、実験機器を接続したコンセントを焼損する事故が発生しました。コンセントや電源プラグが炭化、変形するなどしており、大きな事故や火災につながる可能性もありました。

原因として、引掛け形コンセントの回転(ロック)が不十分なためコンセントとプラグの接触部分が少なくなり、発熱した可能性が高いと考えられます。

各研究室・執務室では「引掛け形」・「抜け止め形」コンセントのロック確認とあわせて、コンセントをこまめに掃除すること、たこ足配線を行わないこと、また破損・変形したプラグを使用しないことなど、電気火災を起こさないよう日常から心がけてください。

また『いつもと違う!』『何か変だな!』と感じたら、電源を切ってコンセントを外し、使用を中止するとともに適宜メーカーやキャンパス管理室等に相談してください。  
▼焦げくさい ▼使用時の音が大きくなった、高くなった ▼使用時の振動が大きくなった ▼スイッチを入れても動かない ▼正常に動くときと動かないときがある ▼動作が安定しないなど

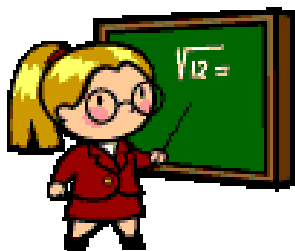


(参考)引掛け形コンセントと抜け止め形コンセントについて

名称	引掛け形		抜け止め形	
	プラグ	コンセント	プラグ	コンセント
形状	差し込み刃 	差し込み穴 	差し込み刃 	差し込み穴 
抜け止め構造				
種類・定格 JIS C8303 による 極数(刃の数)	定格電圧は 125V ~ 250V 定格電流は 15A ~ 30A 2~3 極の接地極付(2 本、3 本、4 本)		125V のみ 15A のみ 2 極と 2 極接地極付(2 本と 3 本)	
特徴	プラグはコンセントに対応した引掛け形となる 引っ張り強度が高い		一般家電製品などのプラグがそのまま使用できる 容易に抜けない	
主な使用場所	工場、産業用機械、大容量電源延長用など		一般家庭、オフィスなどの小容量機器用など	

出典: 日本配線システム工業会 HP

## ■「危険物安全週間」「全国安全週間」のお知らせ



今年度の「危険物安全週間」は6月8日(日)から6月14日(土)、「全国安全週間」は7月1日(火)から7月7日(月)までとなっています。

「危険物安全週間」では危険物災害の防止と危険物の貯蔵・取扱いの安全について、「全国安全週間」では労働災害を防止するための活動について、それぞれ取り組みを推進するよう関係省庁等から呼びかけられています。

各研究室でも各安全週間を契機として、化学物質が適正に使用・保管されているかを確認するとともに、表面で紹介した電気火災防止のための点検や5S(整理・整頓・清掃・清潔・習慣)活動に取り組むなど改めて安全管理の取り組みを行うようにしてください。

## ■実験系廃棄物の回収日時について

実験系廃棄物の回収を以下のとおり行いますのでご活用ください。引き取りの手順や注意事項、その他詳細は5月末に各研究室等に案内しています。案内文書や申請書は安全管理室 HP にも掲載していますのでご確認ください。

○回収日時:6月26日(木)午前9時30分～午前11時30分【雨天決行】

○回収場所:エクセル2前(コアステーション南側)

○実験系廃棄物処理の受付期間:6月16日(月)～6月18日(水)午後5時

○受付窓口:安全管理室(アクロスウイング1階)

\* 次回は2014年9月の予定です

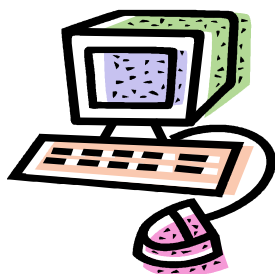


なお、実験系廃棄物(実験系廃液、試薬の空瓶・空き缶、ガラス類、その他実験に伴い発生した実験系廃棄物)を一般ごみとして排出することおよび不法に投棄することは厳禁です。「理系実験のための安全マニュアル」に記載のルールに従って適切に処分してください。

## ■安全管理室HPをご活用ください

安全管理室 HP では、実験系廃棄物の回収といった各種お知らせ・案内のほか、化学物質や高圧ガスの取り扱いに関する安全講習会の資料、各種申請書、緊急注意情報、過去の実験中の事故や怪我の事例紹介などを掲載しています。

また多くの資料は英語版も用意していますのでぜひご活用ください。



発行:学校法人立命館安全管理室

〒525-8577 滋賀県草津市野路東1丁目1-1

びわこ・くさつキャンパス アクロスウイング1階

電話番号:(外線)077-599-4175/(内線)515-7031 FAX 番号:077-561-4942

電子メール: anzenka@st.ritsumei.ac.jp

HP アドレス: <http://www.ritsumei.ac.jp/safetymanagement/>

\* 安全管理室 NEWS のデータ版も HP に掲載してします。