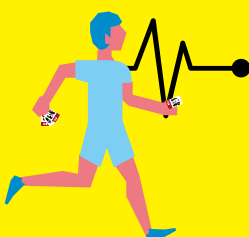


大



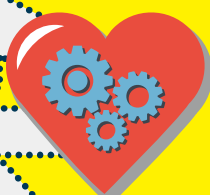
テクノロジー
マネジメント

名



スポーツ
健康科学

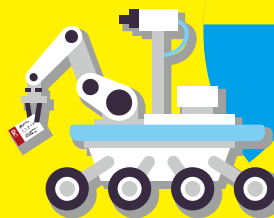
刺



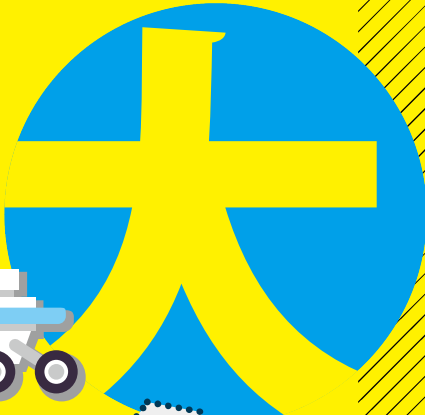
生命
科学



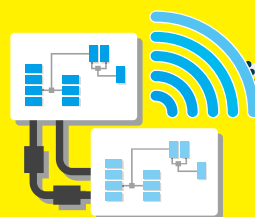
分野横断型の出会いからイノベーションを



理工学



名



情報理工学

刺



薬学

学部長の参加決定!

初の名刺交換会!

自然科学系研究者との
コネクション構築

ASTER法人会員同士の
ビジネスマッチング

優秀層の学生
との交流

ASTER
会員限定

大・名刺交換会

6/5 [金] 17:00-18:30

立命館大学びわこ・くさつキャンパス
エポック立命21 1Fエポックホール

参加費無料 [軽食付]

参加ご希望の方は、
・氏名・所属・電話番号または
メールアドレスをご記入
の上、EMAILまたはFAXに
てお申込み下さい。

立命館大学 BKCリサーチオフィス
立命館科学技術振興会 事務局: 鶴重
TEL: 077-561-2802
FAX: 077-561-2811
MAIL: aster@st.ritsumeii.ac.jp



立命館科学技術振興会 [A S T E R] 主催

大 名 刺 交 換 会

参加費無料
[軽食付]

6/5 17:00 - 18:30
金

立命館大学びわこ・くさつキャンパス
エポック立命21 1F
エポックホール

ASTER
会員限定

参加申込書

6月2日(火) 締切

立命館科学技術振興会事務局行
aster@st.ritsume.ac.jp

FAX 077-561-2811



ご氏名	ご所属	電話番号	EMAIL



立命館大学
びわこ・くさつキャンパス
〒525-8577 滋賀県草津市野路東1-1-1

お問合せ 立命館科学技術振興会(ASTER)事務局:鶴重

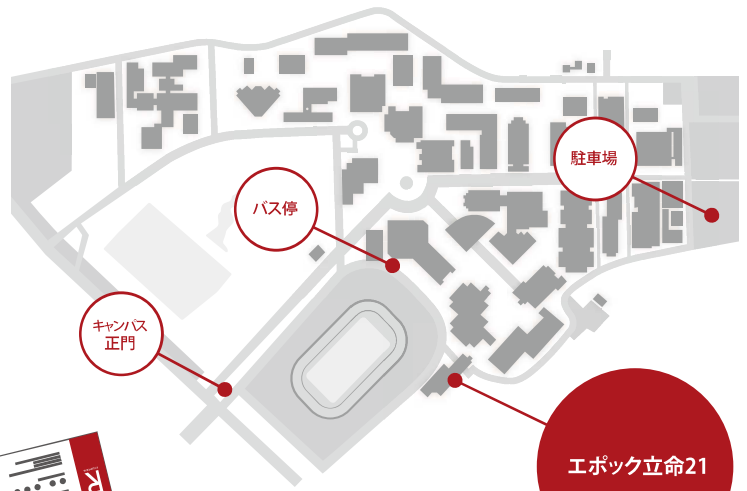
077-561-2802
aster@st.ritsume.ac.jp

電車でお越しの場合

JR東海道本線(琵琶湖線)「南草津駅」下車、東口より近江鉄道バス「立命館大学行き」にて約10分「立命館大学」下車

お車でお越しの場合

- ・大阪、京都方面から名神高速道路「草津田上」IC降りてすぐ
- ・名古屋方面から名神高速道路「草津田上」IC降りてすぐ
- ・国道1号線、南田山交差点を南へ
- ・京滋バイパス、野路中央交差点を南へ



エポック立命21