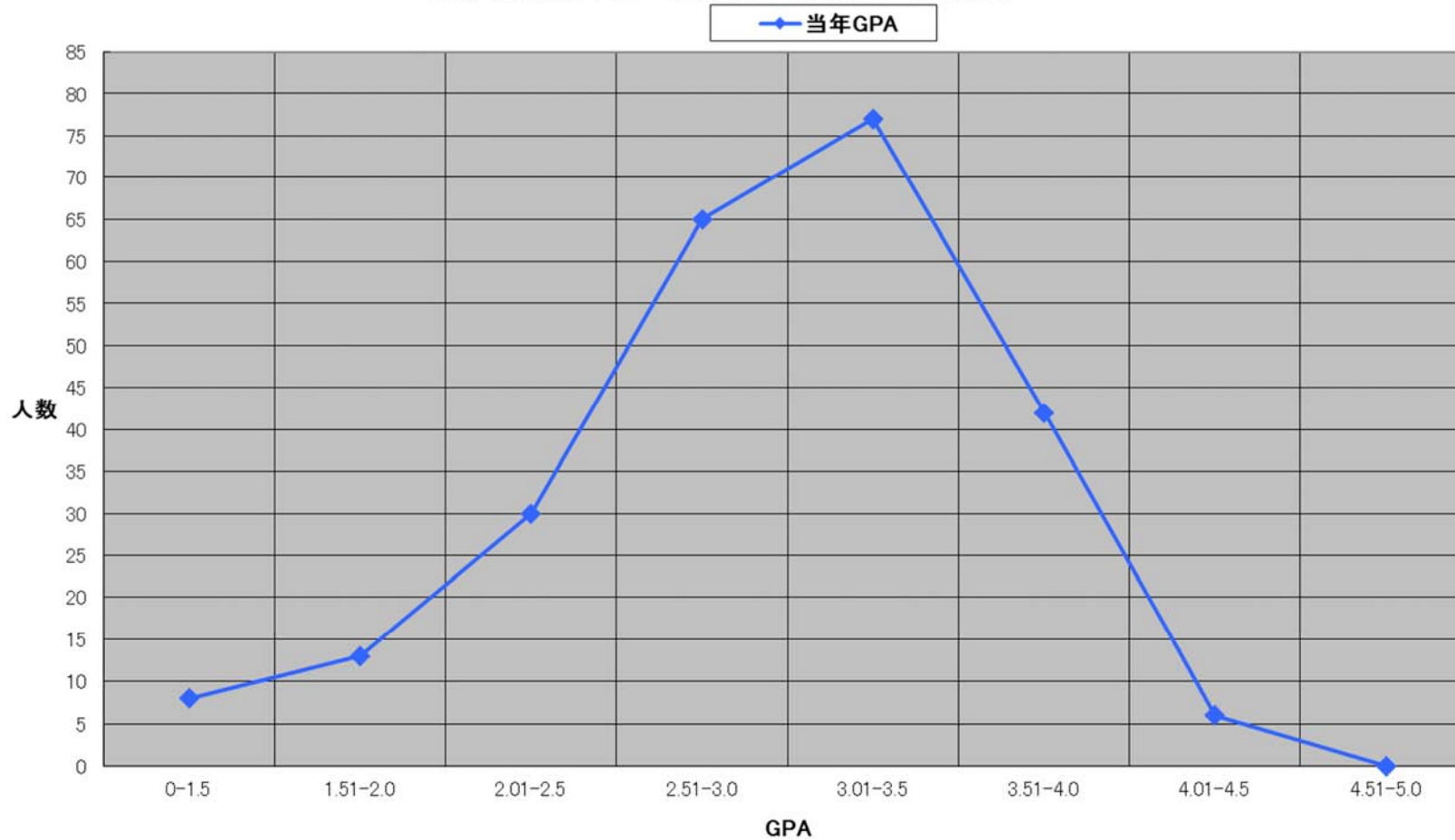


2017年度前期 スポーツ健康科学部 1回生 GPA分布



当年 GPA

GPA	人数
0-1.5	8
1.51-2.0	13
2.01-2.5	30
2.51-3.0	65
3.01-3.5	77
3.51-4.0	42
4.01-4.5	6
4.51-5.0	0
計	241
平均GPA	2.95

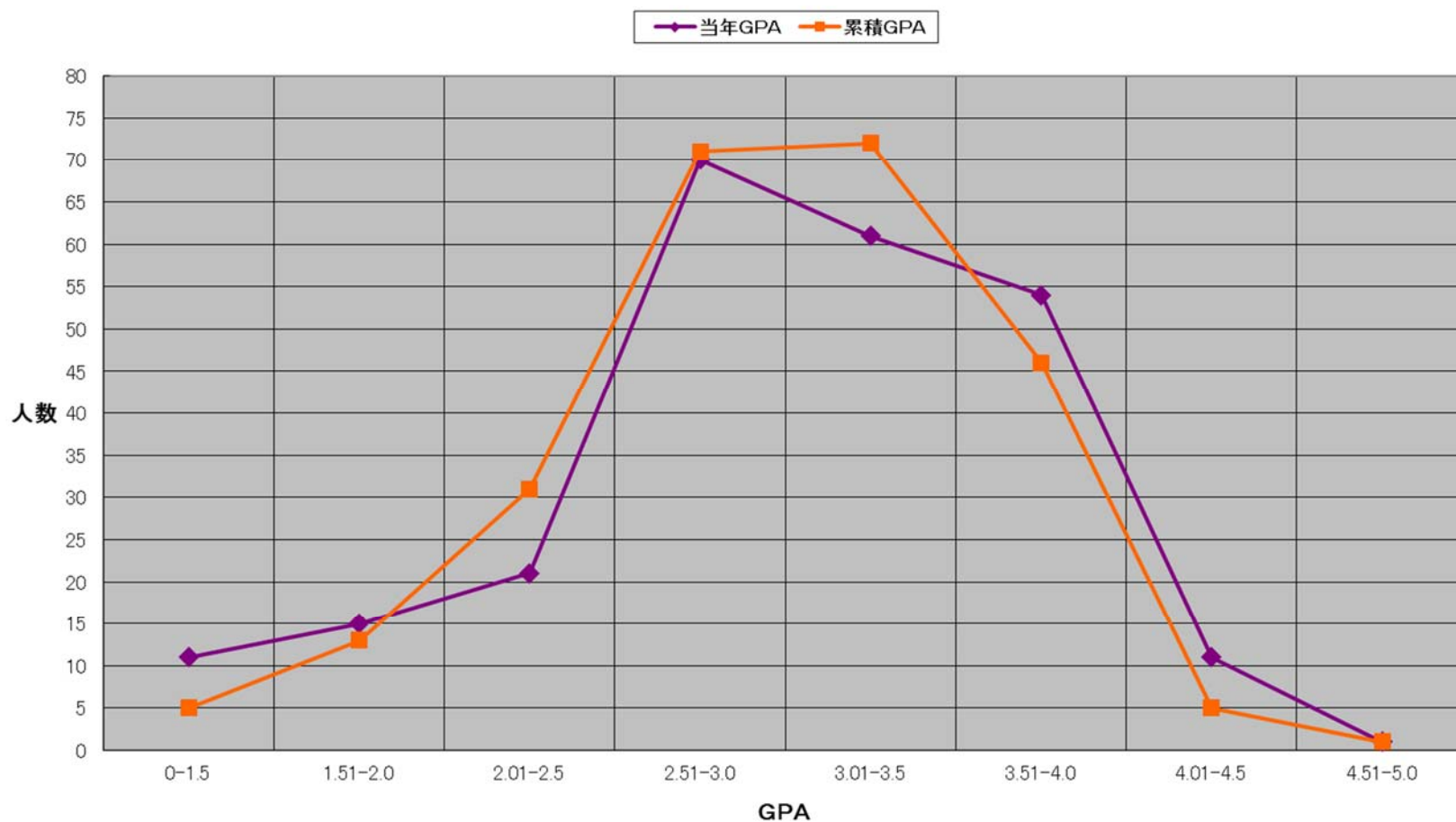
$$\frac{5 \times A^+ \text{修得単位数} + 4 \times A \text{修得単位数} + 3 \times B \text{修得単位数} + 2 \times C \text{修得単位数}}{A^+, A, B, C, F \text{ 評価の合計単位数}}$$

A+, A, B, C, F 評価の合計単位数

※自由科目(卒業・修了要件に算入しない科目)はGPA計算の対象になりません。

※この分布は、2017年8月28日現在の成績を元に作成したものです。

2017年度前期 スポーツ健康科学部 2回生 GPA分布



当年 GPA

GPA	人数
0-1.5	11
1.51-2.0	15
2.01-2.5	21
2.51-3.0	70
3.01-3.5	61
3.51-4.0	54
4.01-4.5	11
4.51-5.0	1
計	244
平均GPA	2.97

累積 GPA

GPA	人数
0-1.5	5
1.51-2.0	13
2.01-2.5	31
2.51-3.0	71
3.01-3.5	72
3.51-4.0	46
4.01-4.5	5
4.51-5.0	1
計	244
平均GPA	2.97

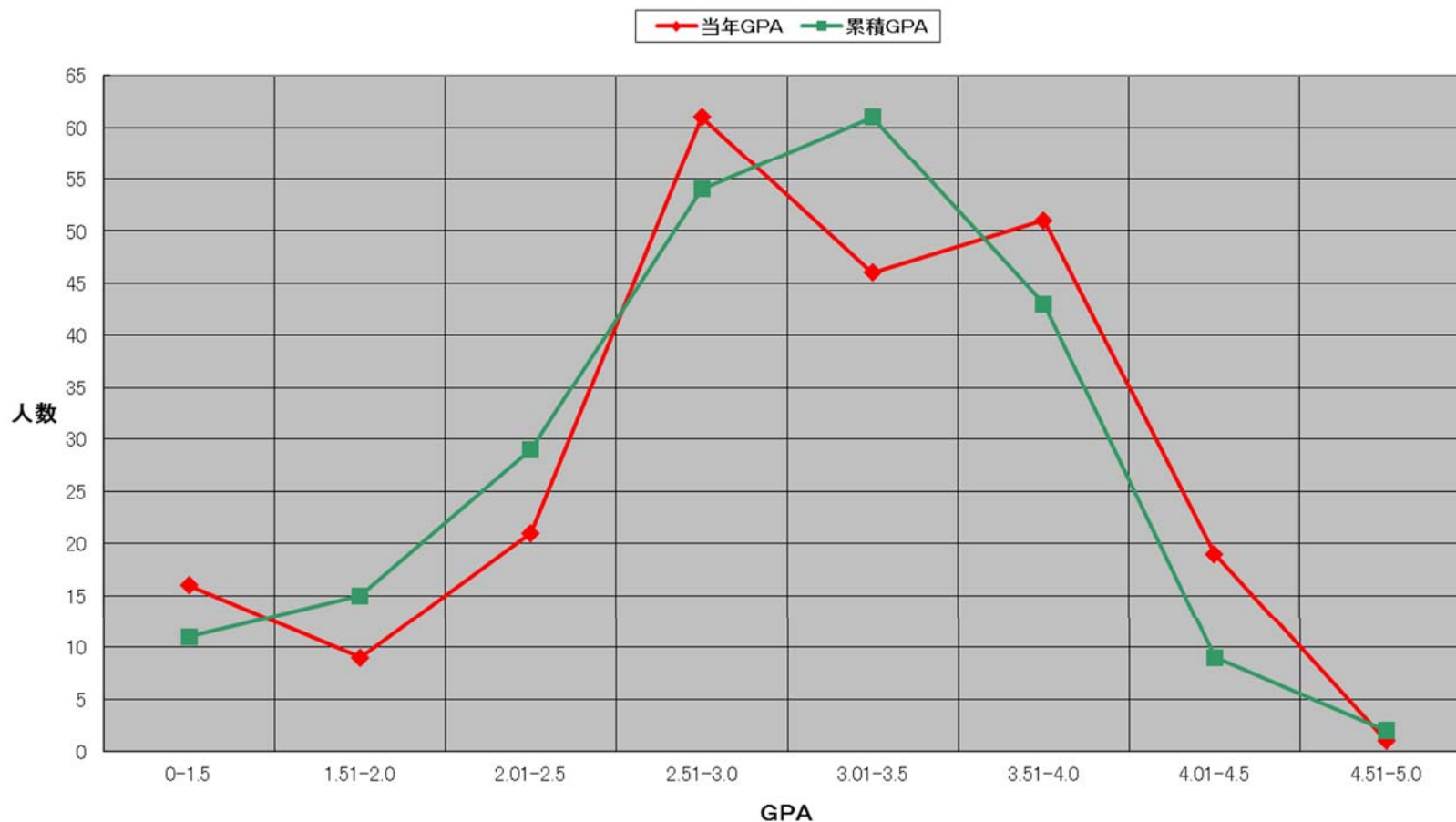
$$\frac{5 \times A^+ \text{修得単位数} + 4 \times A \text{修得単位数} + 3 \times B \text{修得単位数} + 2 \times C \text{修得単位数}}{A^+、A、B、C、F \text{評価の合計単位数}}$$

A⁺、A、B、C、F 評価の合計単位数

※自由科目(卒業・修了要件に算入しない科目)はGPA計算の対象になりません。

※この分布は、2017年8月28日現在の成績を元に作成したものです。

2017年度前期 スポーツ健康科学部 3回生 GPA分布



当年 GPA

GPA	人数
0-1.5	16
1.51-2.0	9
2.01-2.5	21
2.51-3.0	61
3.01-3.5	46
3.51-4.0	51
4.01-4.5	19
4.51-5.0	1
計	224

平均GPA	3.03
-------	------

累積 GPA

GPA	人数
0-1.5	11
1.51-2.0	15
2.01-2.5	29
2.51-3.0	54
3.01-3.5	61
3.51-4.0	43
4.01-4.5	9
4.51-5.0	2
計	224

平均GPA	2.94
-------	------

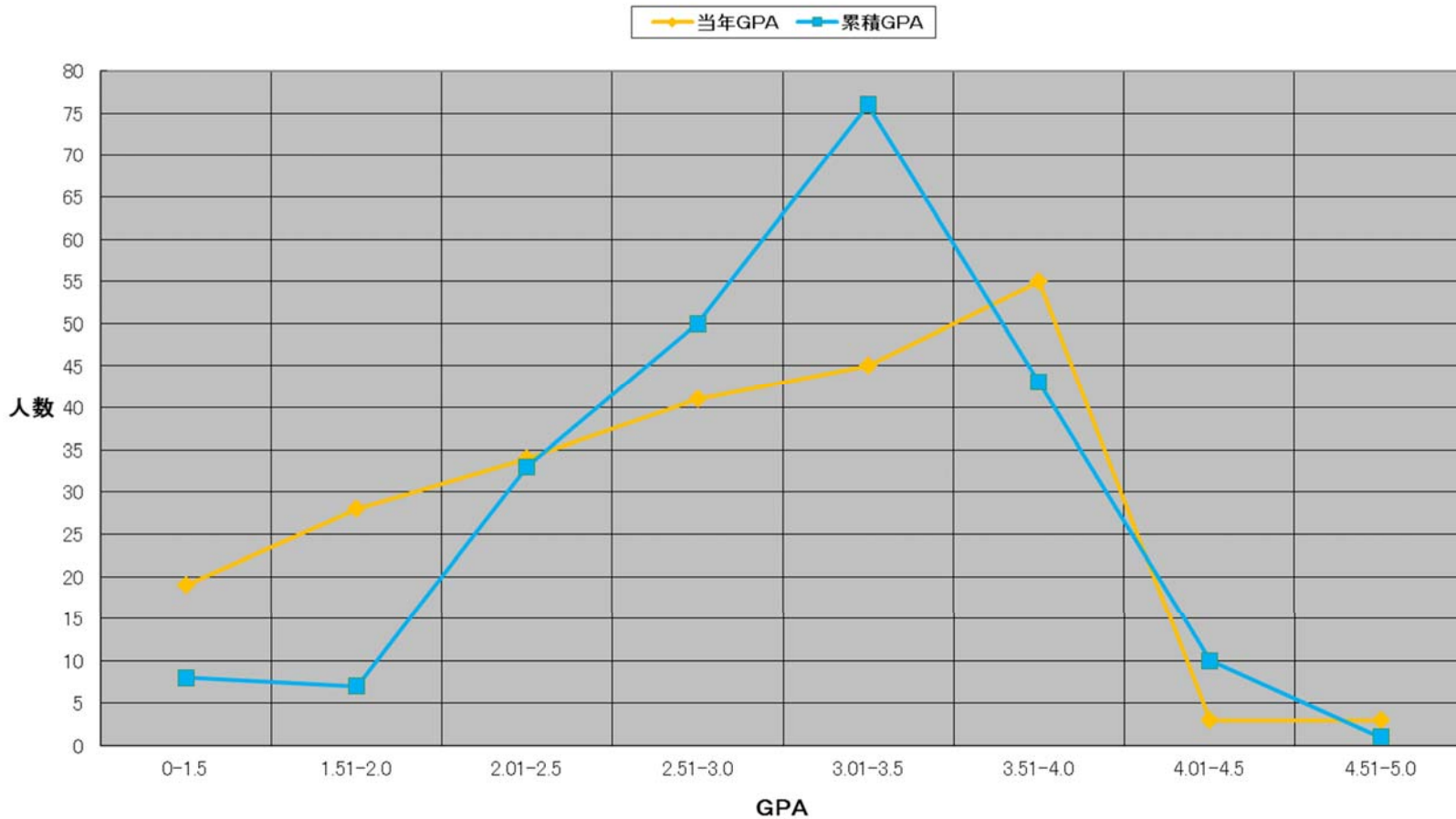
$$\frac{5 \times A^+ \text{修得単位数} + 4 \times A \text{修得単位数} + 3 \times B \text{修得単位数} + 2 \times C \text{修得単位数}}{A^+, A, B, C, F \text{ 評価の合計単位数}}$$

A+, A, B, C, F 評価の合計単位数

※自由科目(卒業・修了要件に算入しない科目)はGPA計算の対象になりません。

※この分布は、2017年8月28日現在の成績を元に作成したものです。

2017年度前期 スポーツ健康科学部 4回生 GPA分布



当年 GPA

GPA	人数
0-1.5	19
1.51-2.0	28
2.01-2.5	34
2.51-3.0	41
3.01-3.5	45
3.51-4.0	55
4.01-4.5	3
4.51-5.0	3
計	228
平均GPA	2.90

累積 GPA

GPA	人数
0-1.5	8
1.51-2.0	7
2.01-2.5	33
2.51-3.0	50
3.01-3.5	76
3.51-4.0	43
4.01-4.5	10
4.51-5.0	1
計	228
平均GPA	3.01

$$\frac{5 \times A^+ \text{ 修得単位数} + 4 \times A \text{ 修得単位数} + 3 \times B \text{ 修得単位数} + 2 \times C \text{ 修得単位数}}{A^+、A、B、C、F \text{ 評価の合計単位数}}$$

※自由科目(卒業・修了要件に算入しない科目)はGPA計算の対象になりません。

※この分布は、2017年8月28日現在の成績を元に作成したものです。