

# 立<sup>りつ</sup>家<sup>めい</sup>の家<sup>いえ</sup>2023

今年のテーマは... 今年の夏の新発見

## 午前部 8月23日(水)

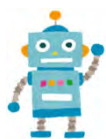
①なんでこうなるの？わくわくドキドキ 科学の不思議発見隊  
☆ライフサイエンス研究会

②惑星モビールを作ろう！  
☆草津天文研究会



③実践的なプログラミングを学ぼう  
☆ロボット技術研究会 ※5年生以上対象

④ロボットを動かそう  
☆Ri-one ※4年生以上対象



⑤レッツエンジョイスポーツ  
☆ルートキャリア

⑥自分だけの葉を作ろう！  
★Painting & Comics  
(Presented by 「立命の家inいばらき」実行委員会)

## 午後の部

⑦紙コップスピーカーを作ろう！  
☆音響工学研究会



⑧惑星モビールを作ろう！  
☆草津天文研究会

⑨実践的なプログラミングを学ぼう  
☆ロボット技術研究会 ※5年生以上対象

⑩簡単シューティングマスター ～ゲームを楽にクリアしよう！～  
☆RiG++ ※4年生以上対象

⑪レゴで遊ぼう！  
☆立命館大学レゴ部



⑫身近な物理学  
☆物理科学研究会

⑬自分だけの葉を作ろう！  
★Painting & Comics  
(Presented by 「立命の家inいばらき」実行委員会)



## 午前部 8月24日(木)

①スクラッチでプログラミングをやってみよう！  
☆RCC(立命館コンピュータクラブ) ※5年生以上対象

②なんでこうなるの？わくわくドキドキ 科学の不思議発見隊  
☆ライフサイエンス研究会



③なぜ紙飛行機は飛ぶの？  
☆立命館大学飛行機研究会

④ロボットを動かそう  
☆Ri-one ※4年生以上対象

⑤レッツエンジョイスポーツ  
☆ルートキャリア



⑥手芸体験  
★手芸サークル Rowan  
(Presented by 「立命の家inいばらき」実行委員会)

## 午後の部

⑦紙コップスピーカーを作ろう！  
☆音響工学研究会



⑧スクラッチでプログラミングをやってみよう！  
☆RCC(立命館コンピュータクラブ) ※5年生以上対象

⑨なぜ紙飛行機は飛ぶの？  
☆立命館大学飛行機研究会



⑩簡単シューティングマスター ～ゲームを楽にクリアしよう！～  
☆RiG++ ※4年生以上対象

⑪レゴで遊ぼう！  
☆立命館大学レゴ部



⑫手芸体験  
★手芸サークル Rowan  
(Presented by 「立命の家inいばらき」実行委員会)

撮影協力：立命館大学放送局(RBC)

## 8月23日の申込みはこちら

申し込みはPassMaket (パスマーケット) で受付いたします。

【申し込み受付URL】

<https://passmarket.yahoo.co.jp/event/show/detail/02i03qmin2431.html>

※PassMarketのご利用にはYahoo! JAPAN ID (登録無料) が必要です。



## 8月24日の申込みはこちら

申し込みはPassMaket (パスマーケット) で受付いたします。

【申し込み受付URL】

<https://passmarket.yahoo.co.jp/event/show/detail/025ag33mrh431.html>

※PassMarketのご利用にはYahoo! JAPAN ID (登録無料) が必要です。



★「立命の家inいばらき」とは・・・立命館大学大阪いばらきキャンパスで複数のサークル団体が協力して開催している体験型イベントです。

参加費：子ども1人1,000円(保険料・企画参加費など) ※1日分の料金

時間：両日とも10:00~15:00(受付9:00から)

その他：ご希望の日程のうち午前・午後それぞれ一つずつ企画にご参加いただけます。



23日は、草津市立図書館から移動図書館がやってくる!



# お申し込みについて



## ①チラシをよく読む

両日とも立命館大学びわこ・くさつキャンパスで対面での開催となります。  
※どちらか1日のみの参加もできます。

## ②電子チケットサービス(PassMarket)で申し込む

表面に記載のイベントページのQRコードまたはURLよりお申し込みください。  
※お一人様（1つのYahoo! JAPAN ID）につき1回のみのお申し込みとなります。  
（1回でお子様3名までお申し込みできます。人数分のチケット枚数を選択ください）  
※2日間の参加を希望される場合は、お手数ですが1日ずつお申し込みください。



応募期間は、**7月7日（金）10:00～7月18日（火）10:00**です。  
※定員を上回る応募があった場合は、抽選を行います。

## ③電子チケットサービス(PassMarket)で結果を確認する

結果は**7月25日（火）以降**に申込み時と同じイベント詳細ページで確認できます。  
※抽選の結果通知は、メールでは原則行われません。必ずイベント詳細ページよりご確認ください。  
当選者の方はチケット取得（正式申込み）が可能となります。



## ④参加費の支払手続きをする

参加費は事前にお支払いをお願いします。  
お支払手続きは、パスマーケットのイベントページより**8月2日（水）まで**にお願いします。  
手続きが完了した方には、当日の案内を記載した参加証等を郵送します。

## ⑤参加証をよく読んで当日持参する

お申込みの時にご希望いただいた企画のどちらかにご参加いただけます。  
参加企画については参加証でご確認ください。



## ご参加にあたっての注意および同意事項（必ずお読みください）

- 本企画は2023年8月時点で小学校に在学している方が対象です。
- 対面企画への参加は、3年生以下の小学生は保護者同伴をお願いします。4年生以上は保護者の同伴がなくても参加可能ですが、安全確保のため必ず大学までの送迎をお願いします。  
乳幼児のお子様は保護者同伴のもと来場していただけますが、イベントへの参加はできかねます。
- 各企画にはそれぞれ定員が設けられているため、ご希望に添えない場合がございます。
- 1日ごとのお申し込みになります。午前または午後のお申し込みは受けできませんので、ご了承ください。
- 昼食は各自でご用意ください。
- 本企画の活動に起因する傷病などについては責任を負いかねますのでご了承ください。
- 台風、地震などの災害発生時はイベントが中止となる場合があります。
- 主催者の事情によりイベントが中止となった場合は参加費の返金をいたします。
- 参加者の都合でのキャンセルおよび返金はできかねますので、ご了承ください。
- 企画内容が一部変更となる場合があります。その際には、参加者にメールでご案内します。
- プログラム終了後にアンケートのご回答にご協力をお願いいたします。



**立命館の家** 2023実行委員会

連絡先 TEL : 077-561-3920

MAIL : [ritsuie@st.ritsume.ac.jp](mailto:ritsuie@st.ritsume.ac.jp)

立命館大学 B K C 学生オフィス 担当：西川・宮田

