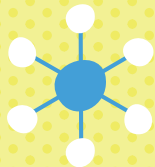
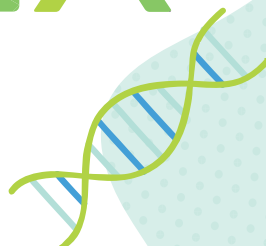


R
RITSUMEIKAN
UNIVERSITY



「環びわ湖大学・地域コンソーシアム」
理系人材育成体験プログラム募集事業2024
BKC30周年記念企画

わくわく 科学体験 教室



遺伝子の測定



対象
小学校高学年

参加費無料

要申込(定員 40名)

駐車場の利用可(有料)

自分の動きを科学的に分析



10/12(土) 9:30~12:30

立命館大学 びわこ・くさつキャンパス
インテグレーションコア1階
アカデミックラウンジ/パフォーマンス測定評価実験室

立命館大学の教員がスポーツ健康科学の魅力を紹介する体験型のプログラムです。

最新の設備を利用した実験や実習で

「漫画やテレビで見るけど初めて体験すること」や

「身近にあるけど不思議なこと」などにチャレンジ。

さまざまな発見を得て、子どもたちの学問的な関心を引き出します。

「学問を遊ぶ」をキーワードに、子どもたちが自身で考え、

学問を楽しみ、探究心を刺激するような内容をめざします。

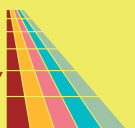
お申し込み

QRコードからお申し込みください。https://bit.ly/4fH0h4m 【申込期間】9月2日(月)~9月24日(火)

※応募多数の場合は参加者を抽選で決定いたします。※申込フォームからの自動返信メールをお受け取りいただいた時点で、お申し込み完了とさせていただきます。ただし、場合によっては事務局から別途ご連絡する場合がございます。



30TH
ANNIVERSARY
BKC



Futurize.
RITSUMEIKAN ANNIVERSARY

「君が知りたいこと、やりたいこと」応援宣言!
シガリケ
滋賀県立理系人材育成
ポータル情報サイト

本企画は、環びわこ大学・
地域コンソーシアムの理系
人材育成体験プログラム
募集事業の助成を受けて
実施しています。

お問合せ

立命館大学スポーツ健康科学部事務室
立命館大学 びわこ・くさつキャンパス
〒525-8577 滋賀県草津市野路東1丁目1-1
Tel (077) 561-3760 ✉spoken1@st.ritsumeikan.ac.jp