

## メタデータ報告の対象について

- ✓ 研究代表者は、実施状況報告書及び実績報告書の「研究発表の入力」画面において、当該年度の補助事業により生み出され、公開した研究データのメタデータ情報を入力してください。
- ✓ 提出を求めるものは、以下の要件を全て満たす研究データのメタデータ情報です（※）
  - ① **当該年度の補助事業により自ら生み出したものであること**
  - ② **公開しているものであること**
  - ③ **電磁的な形態により管理可能なものであること（DOI又はURLが存在すること）**

※以下は提出対象に含まれません。

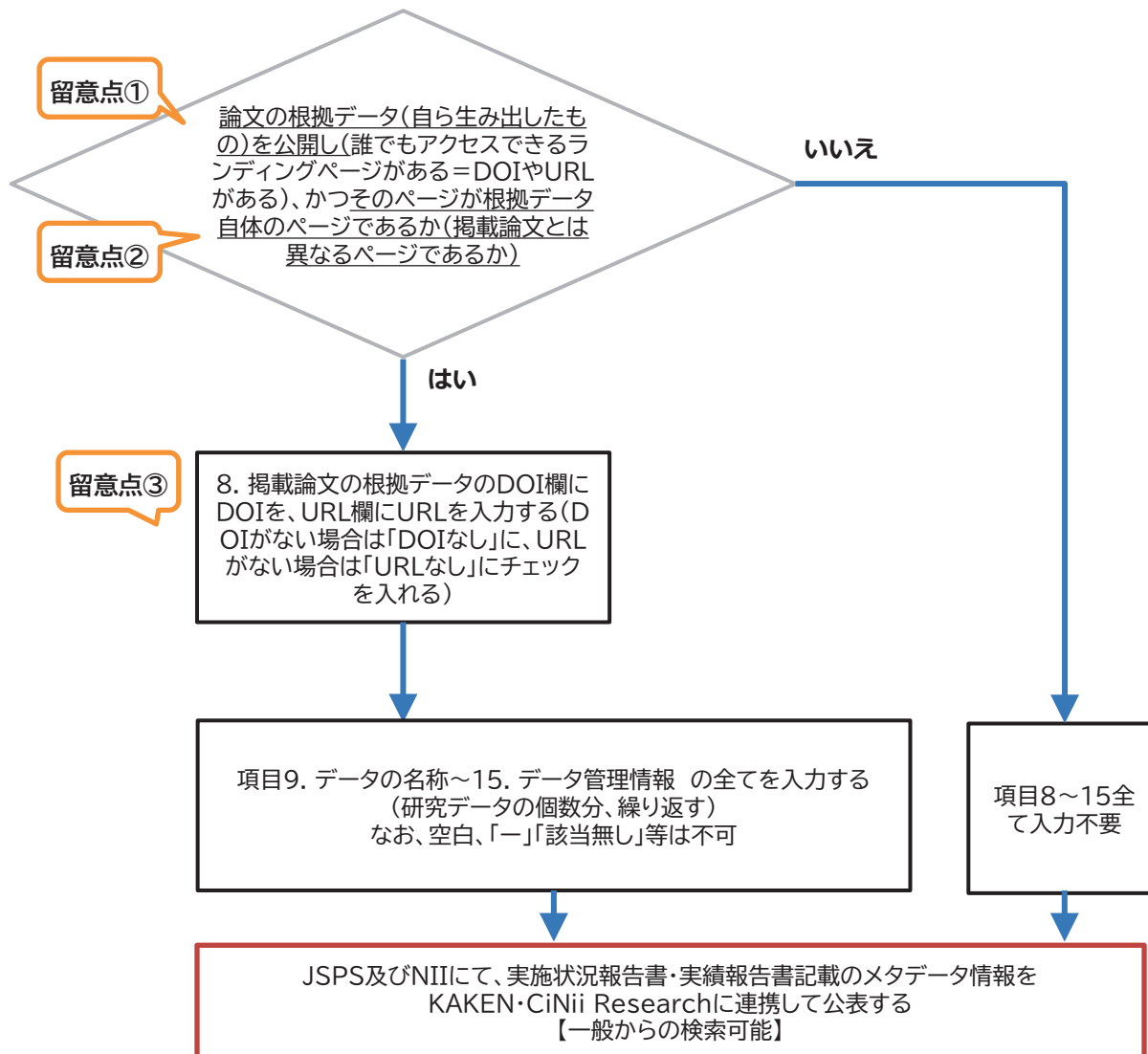
- ・ 当該データのランディングページが掲載論文のランディングページと一致している場合
- ・ 報告年度末時点で公開していない研究データの情報（エンバーゴ等により後日公開予定の場合、メタデータは公開できるが研究データは公開していない場合、及び閲覧やダウンロードは認めるが第三者による利活用を一切認めていない場合も報告対象外です）
- ・ 第三者が作成したデータ（例えば、論文の根拠として先行研究の文章を単に引用した場合、ウェブサイト等に公開されているデータをそのまま利用した場合等。ただし、第三者が作成した文章やデータを独自にまとめたり、編集・加工したりして補助事業の過程で自ら生み出したものは提出対象です）
- ・ 補助事業により執筆した論文そのもの
- ・ 電磁的な形態で管理されていないもの（冊子体など）

### <提出を求めるメタデータに関する項目>

- 研究データのDOI・URL（掲載論文の根拠となる研究データおよび掲載論文の根拠データ以外の研究データ）
- データの名称
- データの説明
- データの分野
- データ種別
- 研究データの利活用・提供方針
- リポジトリ情報
- データ管理情報

# メタデータ報告の簡易チャートと留意点について

## 掲載論文の根拠データの場合



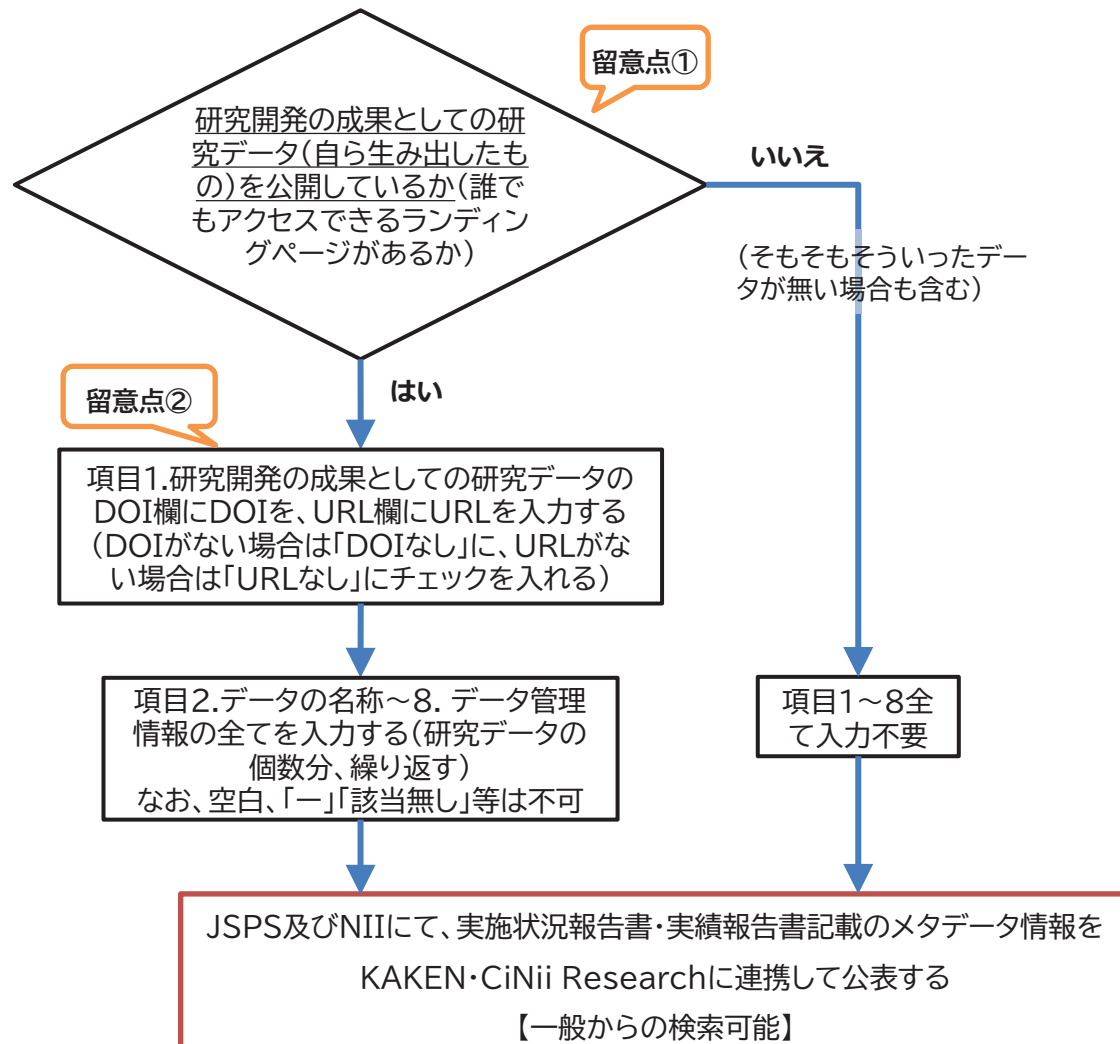
**留意点①**  
論文の根拠データは原則公開ですが、オープン・アンド・クローズ戦略に基づき、「共有」、「非共有」、「非公開」としている場合は、実施状況報告書・実績報告書において入力していただく必要はありません。  
一般に任意の者に利活用可能な状態(すなわち、誰にでも公開しているランディングページがあり=DOIやURLがあり、かつ、エンバーゴの設定がない)のデータを「公開」データとして報告してください。  
機関リポジトリが整備されていない等のため、個人又はグループ内でデータを保有していて、誰にでも公開しているランディングページがない場合(=DOIやURLがない場合)は「共有」に該当します。  
なお、報告対象外となるデータについては、p28も併せてご確認ください。  
DOI, URLを「なし」にチェックを入れれば、システム上は次の画面に進むことができる仕様になっていますが、DOI・URL両方なしの場合は報告の対象に含めていません。そのため、当該項目はチェックしない、また、それ以降の全ての項目について入力をしないようにお願いします。仮に入力されていてもKAKENデータベース等では公開されません。

**留意点②**  
掲載論文と同じランディングページ上にしか公開していない根拠データについては、報告の対象に含めていません。(根拠データ自体を示すランディングページがないことになり、KAKEN・CiNii Researchへうまく連携することができないため)

**留意点③**  
ランディングページについて、DOIとURL両方とも入力することも可能です。その場合は、DOI欄及びURL欄の両方に入力ください。

# メタデータ報告の簡易チャートと留意点について

## 研究開発の成果としての研究データの場合



### 留意点①

研究開発の成果としての研究データは可能な範囲で公開することが望まれますが、オープン・アンド・クローズ戦略に基づき、「共有」、「非共有」、「非公開」としている場合は、実施状況報告書・実績報告書において入力していただく必要はありません。

一般に任意の者に利活用可能な状態(すなわち、誰にでも公開しているランディングページがあり=DOIやURLがあり、かつ、エンバーゴの設定がない)のデータを「公開」データとして報告してください。

機関リポジトリが整備されていない等のため、個人又はグループ内でデータを保有していて、誰にでも公開しているランディングページがない場合(=DOIやURLがない場合)は「共有」に該当します。

なお、報告対象外となるデータについては、資料の8ページをご確認ください。

DOI、URLの両方に「なし」にチェックを入れれば、システム上は次の画面に進むことができる仕様になっていますが、DOI・URL両方なしの場合は報告の対象に含めていません。両方ともなしの場合は、当該項目はチェックしない、また、それ以降の全ての項目について入力をしないようにお願いします。仮に入力されていてもKAKENデータベース等では公開されません。

### 留意点②

ランディングページについて、DOIとURL両方とも入力することも可能です。その場合は、DOI欄及びURL欄の両方に入力ください。

# メタデータ情報入力項目

入力項目	入力例と注意点	
掲載論文の根拠データのDOI・URL	データのDOIが付与されている場合はDOIリンク、DOIが付与されていない場合は当該研究データのランディングページのURLを入力。 <b>(必ずDOI又はURLを記載ください)</b>	
データの名称	当該データの特徴を示す名称を入力。 <b>(第三者から見てもどのようなデータなのかが分かるように記載ください)</b>	
	<b>入力例：</b> <ul style="list-style-type: none"> <li>・〇〇に関する実験データ</li> <li>・〇〇に関する△△分析</li> <li>・〇〇の△△観察データ</li> <li>・〇〇のシミュレーション</li> <li>・〇〇の観測データ</li> <li>・〇〇に関する調査結果</li> </ul>	<b>不可となる例：</b> <ul style="list-style-type: none"> <li>×「学会資料」「実験結果」「画像」「ソースコード」「アンケート」「論文に用いたデータ」等のみで、具体的な中身が分からないもの</li> <li>×「論文内参照」「リンク先参照」、リポジトリ上の管理番号等のみで、内容が分からないもの</li> <li>×「N/A」「不明」「なし」「該当なし」「-」、空白スペースのみ等で、内容がないもの</li> </ul>
データの説明	当該データ取得時の条件や方法、結果等、当該データの内容を具体的に <input type="text"/> 。 <b>(第三者から見てもどのようなデータなのかが分かるように記載ください)</b>	
	<b>入力例：</b> <ul style="list-style-type: none"> <li>・〇〇を調べるための□□実験によって得られたデータ</li> <li>・〇〇における/△△を対象としたインタビュー調査を基に□□分析を行ったデータ</li> <li>・〇〇のシミュレーションにおいて△△の条件のもと得られたデータ</li> <li>・〇〇による観測によって得られた△△に関する解析データ</li> <li>・〇〇についての質問紙調査データ</li> </ul>	<b>不可となる例：</b> <ul style="list-style-type: none"> <li>×「学会資料」「実験結果」「画像」「ソースコード」「アンケート」「論文に用いたデータ」等のみで、具体的な中身が分からないもの</li> <li>×「論文内参照」「リンク先参照」、リポジトリ上の管理番号等のみで、内容が分からないもの</li> <li>×「N/A」「不明」「なし」「該当なし」「-」、空白スペースのみ等で、内容がないもの</li> </ul>
データの分野	e-Radの研究分野（主分野）からプルダウン選択。	
データ種別	データの種類についてプルダウン選択。	

- メタデータ共通項目については「公的資金による研究データの管理・利活用に関するメタデータ説明書」  
<https://www8.cao.go.jp/cstp/metadainstructions.pdf>も参照ください。

# メタデータ情報入力項目

入力項目	説明											
<b>管理対象データの利活用・提供方針</b>	<p>データ提供者が利用者に求める利用条件（有償/無償やライセンス条件）を入力。</p> <p><b>以下の①②を必ず含め、必要に応じて③④も入力してください。</b></p> <p>①無償/有償の別                  ②ライセンス条件（記載例は右表参照）                  ③第三者による管理対象データの利活用に当たって、「データ管理情報」を通してデータ作成者への事前連絡を必要とする場合はその旨を記載。                  ④所属機関等のポリシーや個人情報等データの利活用に関し、制約条件がある場合はその旨を入力。</p> <p><b>入力例：</b>                  (例1) 「無償、但しクレジット表記と事前連絡を条件とする。」                  (例2) 「無償、制約なし、利用条件なし。」                  (例3) 「有償、<a href="https://creativecommons.org/licenses/by/4.0/">https://creativecommons.org/licenses/by/4.0/</a>」                  (例4) 「無償、CC BY 4.0、〇〇大学の研究データ管理ポリシーに従い、「データ管理情報」を通してデータ作成者への事前連絡を必要とする。詳しくは以下参照 (<a href="https://.....">https://.....</a>) 」</p> <table border="1" data-bbox="1420 309 2085 949"> <thead> <tr> <th>ライセンス条件の記載例</th> </tr> </thead> <tbody> <tr> <td>クレジットを表示すること</td> </tr> <tr> <td>クレジットを表示かつ、変更した場合には元のデータと同じライセンス条件で公開すること</td> </tr> <tr> <td>クレジットを表示かつ、元のデータを改変しないこと</td> </tr> <tr> <td>クレジットを表示かつ、利用目的が非営利目的であること</td> </tr> <tr> <td>クレジットを表示かつ、利用目的が非営利目的であること、また改変を行った場合には元のデータと同じライセンス条件で公開すること</td> </tr> <tr> <td>クレジットを表示かつ、利用目的が非営利目的であること、また元のデータを改変しないこと</td> </tr> <tr> <td>制約なし、利用条件なし</td> </tr> <tr> <td>ライセンス条件のURL 例：<a href="https://creativecommons.org/licenses/by/4.0/">https://creativecommons.org/licenses/by/4.0/</a></td> </tr> <tr> <td>ライセンス条件の略称 例：「CC BY 4.0」、「CC-BY-NC-ND」、「CC0」等</td> </tr> </tbody> </table>		ライセンス条件の記載例	クレジットを表示すること	クレジットを表示かつ、変更した場合には元のデータと同じライセンス条件で公開すること	クレジットを表示かつ、元のデータを改変しないこと	クレジットを表示かつ、利用目的が非営利目的であること	クレジットを表示かつ、利用目的が非営利目的であること、また改変を行った場合には元のデータと同じライセンス条件で公開すること	クレジットを表示かつ、利用目的が非営利目的であること、また元のデータを改変しないこと	制約なし、利用条件なし	ライセンス条件のURL 例： <a href="https://creativecommons.org/licenses/by/4.0/">https://creativecommons.org/licenses/by/4.0/</a>	ライセンス条件の略称 例：「CC BY 4.0」、「CC-BY-NC-ND」、「CC0」等
ライセンス条件の記載例												
クレジットを表示すること												
クレジットを表示かつ、変更した場合には元のデータと同じライセンス条件で公開すること												
クレジットを表示かつ、元のデータを改変しないこと												
クレジットを表示かつ、利用目的が非営利目的であること												
クレジットを表示かつ、利用目的が非営利目的であること、また改変を行った場合には元のデータと同じライセンス条件で公開すること												
クレジットを表示かつ、利用目的が非営利目的であること、また元のデータを改変しないこと												
制約なし、利用条件なし												
ライセンス条件のURL 例： <a href="https://creativecommons.org/licenses/by/4.0/">https://creativecommons.org/licenses/by/4.0/</a>												
ライセンス条件の略称 例：「CC BY 4.0」、「CC-BY-NC-ND」、「CC0」等												
<b>リポジトリ情報</b>	<p>現在のリポジトリ情報、又はプロジェクト終了後のリポジトリ情報（<b>具体的なリポジトリ名称</b>）を入力。</p> <table border="1" data-bbox="544 1015 2096 1257"> <tr> <td data-bbox="544 1015 1323 1257"> <p>入力例：</p> <ul style="list-style-type: none"> <li>・ Jxiv</li> <li>・ arXiv</li> <li>・ 〇〇大学リポジトリ</li> <li>・ 〇〇系データベース</li> <li>・ 〇〇アーカイブ</li> </ul> </td> <td data-bbox="1323 1015 2096 1257"> <p>不可となる例：</p> <ul style="list-style-type: none"> <li>× 「汎用リポジトリ」「機関リポジトリ」「オープンリポジトリ」等、具体的な名称でないもの</li> </ul> </td> </tr> </table>		<p>入力例：</p> <ul style="list-style-type: none"> <li>・ Jxiv</li> <li>・ arXiv</li> <li>・ 〇〇大学リポジトリ</li> <li>・ 〇〇系データベース</li> <li>・ 〇〇アーカイブ</li> </ul>	<p>不可となる例：</p> <ul style="list-style-type: none"> <li>× 「汎用リポジトリ」「機関リポジトリ」「オープンリポジトリ」等、具体的な名称でないもの</li> </ul>								
<p>入力例：</p> <ul style="list-style-type: none"> <li>・ Jxiv</li> <li>・ arXiv</li> <li>・ 〇〇大学リポジトリ</li> <li>・ 〇〇系データベース</li> <li>・ 〇〇アーカイブ</li> </ul>	<p>不可となる例：</p> <ul style="list-style-type: none"> <li>× 「汎用リポジトリ」「機関リポジトリ」「オープンリポジトリ」等、具体的な名称でないもの</li> </ul>											
<b>データ管理情報</b>	<p>データ管理機関：各管理対象データを管理する研究開発を行う機関の名称                  データ管理部署：データ管理機関において各管理対象データを管理する部署名又は担当者の名前を入力                  データ管理部署のメールアドレス：個人情報保護及び管理対象データに興味を有する第三者が必ずデータ管理者にたどり着けるようにする観点から、個人ではなく組織の連絡先が望ましい。</p>											

※ 「N/A」「不明」「なし」「該当なし」「-」、空白スペースのみ等の入力は不可となります。  
 データに興味を有する第三者が当該データにたどり着けるように適切な内容を入力してください。