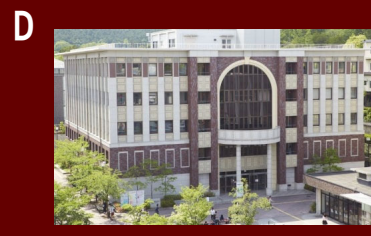


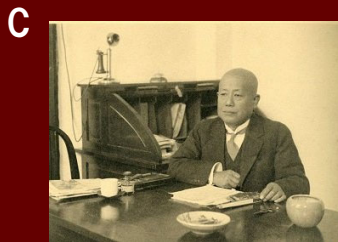
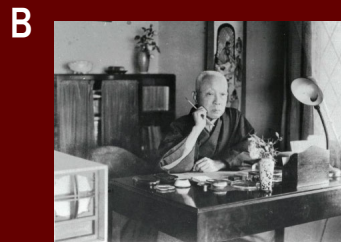
第6回 平井嘉一郎記念図書館クイズ 回答

■ 設問

- 【1】平井嘉一郎記念図書館が開館したのは、2016年4月1日である。
- 【2】平井嘉一郎記念図書館を寄贈くださったのは、信子夫人である。
- 【3】平井嘉一郎記念図書館1階にある発話可能な学習用スペースの名称は、
「ぴあら(Peer Learning Room)」である。
- 【4】平井嘉一郎記念図書館のメモリアルルームには平井嘉一郎さん愛蔵の俳句短冊掛軸があるが、それは立命館学祖・西園寺公望が揮毫したものである。
- 【5】平井嘉一郎記念図書館は、どれでしょう。



- 【6】平井嘉一郎さんの生誕日は、1907(明治40)年12月24日である。
- 【7】平井嘉一郎さんの出身地は、現在の京丹後市大宮町である。
- 【8】平井嘉一郎さんが1940年に卒業したのは、立命館大学法学部(当時は法経学部)である。
- 【9】以下の写真のなかで、平井嘉一郎さんを選んでください。



- 【10】平井嘉一郎さんの座右の銘「天知る、地知る、()知る」の()に入る漢字は、どれでしょう。
- 「我」 「人」 「己」 「望」

■ 回答

- 【1】 ○ 【2】 ○ 【3】 ○ 【4】 ○ 【5】 C
【6】 ○ 【7】 ○ 【8】 ○ 【9】 D 【10】 「己」