



# 安全管理室 NEWS

学校法人立命館 安全管理室  
第 6 号

[2013 年 6 月発行]

## 薬品による火傷に注意！！

実験中に薬品で火傷を負う事例が連続して発生しています。具体的には、廃液を処理する際に容器に残っていた濃硫酸や、実験台にこぼれたアクリルアミドにそれぞれ素手で触れたものです。

いずれも適切な保護手袋の着用、また、実験終了後の後片付けの際に薬品が容器等に付着したりこぼれていないか確認することにより防ぐことができた事故と思われる。

実験で薬品を取扱う際には、あらかじめ(M)SDS(製品安全データシート)等で有害性や毒性を確認するとともに、手袋やゴーグルといった適切な保護具を着用するようにしてください。緊急注意情報としてポスターを作成しましたので研究室で掲示するなど活用してください。

なお、事故、怪我があった際はすぐに必要な対応や措置をとるとともに、安全管理室に「事故発生時の連絡票」を提出してください。

\* 緊急注意情報のポスター、「事故発生時の連絡票」はいずれも安全管理室 HP に掲載しています。



## 生命科学部、薬学部の基礎演習クラスで安全講習会を実施しました

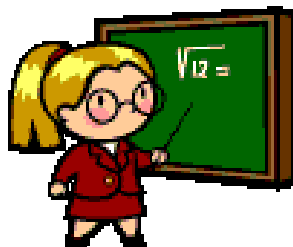
4 月から 5 月にかけて、生命科学部と薬学部のすべての基礎演習クラスで理工系安全管理と防災・防火に関する安全講習会を実施しました。

当日は地震や火事の際の行動や日常の心構え、BKC における実験や廃棄物処理のルール等を説明したほか、屋内危険物貯蔵



所等の施設見学、消火器や屋内消火栓を使用した消火訓練を実施しました。

今後は内容の充実はもちろん、他学部への拡大も検討しています。ご意見やご希望がありましたら安全管理室までお知らせください。



## 実験系廃棄物の回収について

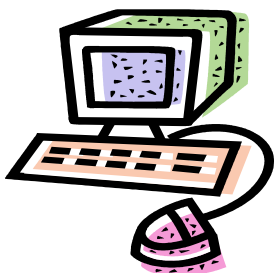


今年度 1 回目となる実験系廃棄物の回収を以下のとおり行います。引き取りの手順や注意事項、その他詳細は 5 月 20 日頃、各研究室等に案内していますが、配布した案内は安全管理室 HP にも掲載していますのでご確認ください。

回収日時: 2013 年 6 月 20 日(木)午前 9 時 20 分 ~ 午前 11 時【雨天決行】  
 回収場所: 「エクセル1」前の喫煙シェルター横  
 実験系廃棄物処理の受付期間: 6 月 10 日(月) ~ 6 月 14 日(金)午後 5 時  
 受付窓口: 安全管理室(アクロスウイング1階)

なお、実験系廃棄物(実験系廃液、試薬の空瓶・空き缶、ガラス類、その他実験に伴い発生した実験系廃棄物)を一般ごみとして排出することおよび不法に投棄することは厳禁です。上記の回収日にお出しください。

## RCRISの棚卸し実施の報告とお礼



RCRIS(薬品管理システム)を導入して 1 年あまりが経過したことから、システム上のデータと、実際の在庫の乖離を防ぐとともに、化学物質の紛失等の防止・早期発見することを目的として、3 月から 4 月にかけて化学物質在庫の照合(棚卸し)を実施しました。

各研究室では棚卸し作業にご協力いただきありがとうございました。

棚卸しは年 2 回実施することとしており、次回は 9 ~ 10 月頃に実施する予定です(詳細は改めて案内します)。

## PRTRの届出を行いました



「PRTR(化学物質排出移動量届出制度)」とは、有害性のある多種多様な化学物質が、どのような発生源から、どれくらい環境中に排出されたか、あるいは廃棄物に含まれて事業所の外に運び出されたかというデータを把握し、集計し、公表する仕組みです(PRTR インフォメーション広場 HP より)。

本学も、指定された化学物質を使用する事業者として毎年行政機関への届出を行っており、2012 年度分については 4 月末に届出を行いました。

なお、届出を行った数値は RCRIS に登録された購入量、使用量をもとに算出しています。正確な届出を行うためにも、各研究室での適切な RCRIS 運用にご協力をお願いします。

発行: 学校法人立命館安全管理室

〒525-8577 滋賀県草津市野路東1丁目1-1

びわこ・さつキャンパス アクロスウイング1階

電話番号: (外線)077-599-4175 / (内線)515-7031 FAX 番号: 077-561-4942

電子メール: anzenka@st.ritsumei.ac.jp

HP アドレス: <http://www.ritsumei.ac.jp/safetymanagement/>

\* 安全管理室 NEWS のデータ版も HP に掲載しています。