

泉屋博古館東京

SEN-OKU HAKUKOKAN MUSEUM TOKYO

2023.1.14 sat — 2.26 sun

— 開館時間 — 11時—18時 * 金曜日は19時まで開館 * 入館は閉館の30分前まで

— 休館日 — 1月曜日

— 主催 — 公益財団法人泉屋博古館、日本経済新聞社

— 助成 — 令和4年度文化庁Innovate MUSEUM事業

— 後援 — 港区教育委員会

贈答券(きょうせうせん) 股後期 / 前13〜前12世紀 泉屋博古館蔵



Timeless and Universal

不変 / 普遍の造形

住友コレクション

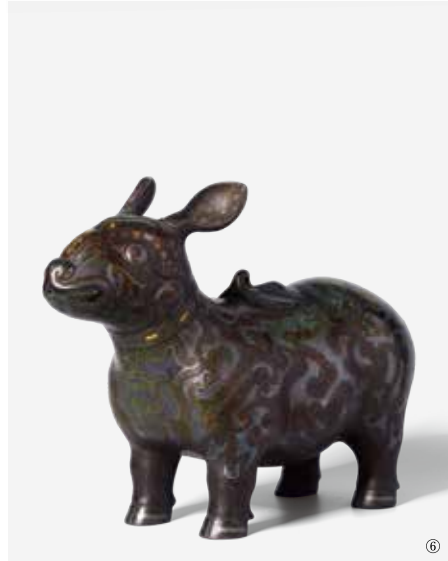
Timeless and Universal—Masterpieces of Chinese Bronzes from Sumitomo Collection

中国青銅器名品選

太古の 奇想と超絶技巧、 ここに集結

東京館リニューアルオープン記念展の掉尾を飾るのは、住友コレクションの代名詞、中国青銅器。はるか三千年前から変わらぬ受け継がれ、そして普遍的造形美をご堪能いただくべく、住友コレクションの名品の数々を一堂に会する貴重な機会となっております。中国青銅器の種類、文様、金文、そして鑑賞の歴史まで、丁寧な解説を付してその魅力を余すことなくご紹介いたします。また今回の展覧会にあわせて3Dデータを用いたデジタルコンテンツを制作し、展示会場にて公開いたします。現代の最先端の文化財技術と、太古の奇想と超絶技巧の未知なる出逢いをお見逃しなく。

東京館リニューアルオープン記念展の掉尾を飾るのは、住友コレクションの代名詞、中国青銅器。はるか三千年前から変わらぬ受け継がれ、そして普遍的造形美をご堪能いただくべく、住友コレクションの名品の数々を一堂に会する貴重な機会となっております。中国青銅器の種類、文様、金文、そして鑑賞の歴史まで、丁寧な解説を付してその魅力を余すことなくご紹介いたします。また今回の展覧会にあわせて3Dデータを用いたデジタルコンテンツを制作し、展示会場にて公開いたします。現代の最先端の文化財技術と、太古の奇想と超絶技巧の未知なる出逢いをお見逃しなく。



ラーニングプログラム

- ① 記念講演会
「住友青銅器コレクションの名品について」
—最新の科学技術による青銅器の構造探訪—
(要事前申込・要観覧券)
1月14日(土)14:00~15:30
[講師] 廣川守(泉屋博物館館長)
- ② 「文化財とデジタル技術〈アートwith〉」
(要事前申込・要観覧券・要参加費)
1月20日(金)17:30~18:30
[講師] 谷口正明氏(株式会社サビア 取締役)
[聴講料] 500円
- ③ トークイベントI「港区青銅器サミット2023」
(要事前申込・要観覧券)
1月21日(土)13:30~15:30
[登壇者] 黒川裕子氏(松岡美術館副館長)
玉井あや氏(根津美術館学芸員)
山本堯(泉屋博物館学芸員)
[司会] アートテラー・とに〜氏
- ④ トークイベントII「謎の古代文字—金文鑑賞入門」
(要事前申込・要観覧券)
1月28日(土)14:00~16:00
[登壇者] 下田誠氏(東京学芸大学先端教育人材育成推進機構准教授)
佐々木研太氏(東京学芸大学個人研究員)
山本堯(泉屋博物館学芸員)
- ⑤ ワークショップ「铸物体験—古印をつくろう—」
(要事前申込・要観覧券・要参加費)
1月29日(日)①13:00~15:00 ②15:30~17:30
[講師] 新郷英弘氏(芦屋釜の里資料館館長)
樋口陽介氏(芦屋鋳物師)
山本堯(泉屋博物館学芸員)
[参加費] 2,500円 ※前日のトークイベントIIにご参加の方は観覧券不要。
- ⑥ スライドトーク
(要観覧券)
2月10日(金)、2月24日(金) 各回とも14:00~
[講師] 山本堯(泉屋博物館学芸員)
※当日11時より整理券配布(定員になり次第、締め切らせていただきます)。
*各プログラムの詳細、お申込みについては当館ウェブサイトをご覧ください。

① 虎首(こゆう) 殷後期/前11世紀 ② 雙神鼓(きじんこ) 殷後期/前12~前11世紀
③ 饗養文方彝(とうてつもんほうらい) 殷後期/前12~前11世紀 ④ 饗養文平底爵(とうてつもんへいていしゃく) 殷前期/前14世紀
⑤ 饗養文方彝(とうてつもんほうらい) 西周前期/前11世紀 ⑥ 金銀錯嵌形尊(きんぎんさくけいそん) 北宋/10~12世紀
(すべて泉屋博物館所蔵・深井純氏撮影)

【入場料】一般1000円(800円)、高大生600円(500円)、中学生以下無料
*20名様以上の団体は()内の割引料金*障がい者手帳等ご提示のかたはご本人および同伴者1名まで無料
*新型コロナウイルス感染症予防・拡散防止のため、予定を変更・中止する場合がございます。最新の情報は当館ウェブサイトをご確認ください。

泉屋博物館東京 SEN-OKU HAKUKOKAN MUSEUM TOKYO

〒106-0032 東京都港区六本木1-5-1 TEL.050-5541-8600(ハローダイヤル) <https://sen-oku.or.jp/tokyo/>
[アクセス案内] ●東京メトロ・南北線「六本木一丁目」駅下車 北改札正面出口より屋外エスカレーターで3分
●日比谷線「神谷町」駅下車・4b出口より徒歩10分 ●銀座線「溜池山王」駅下車・13番出口より徒歩10分

Facebook @SenOkuHakukoKanTokyo Twitter @SenOkuTokyo Instagram @senokuhakukokanmuseum_tokyo



泉屋博物館東京
SEN-OKU HAKUKOKAN MUSEUM TOKYO