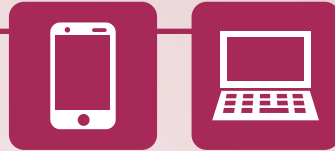




立命館小学校

RITSUMEIKAN PRIMARY SCHOOL

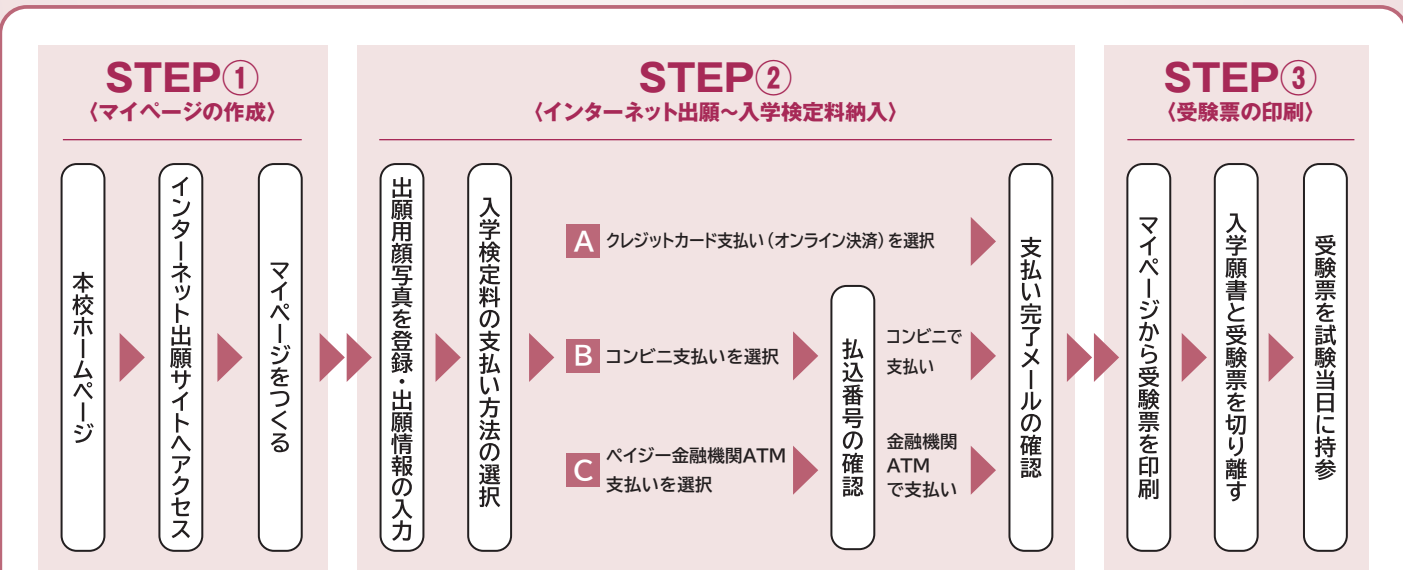


2024年度2学期 転・編入学試験(帰国生含む) インターネット出願ガイド

■インターネット出願のメリット

- 24h** 出願期間内なら24時間出願OK!
(最終日は17:00まで)
- クレジットカード・コンビニ・ペイジーで入学検定料が支払える!
- スマートフォン PC・タブレットから出願可能
- 入力漏れもシステムがチェック
- 24時間対応のコールセンターで安心

■立命館小学校のインターネット出願の流れ



※STEP① すでにマイページを作成されている場合は同じID・パスワードでログインしてください。
 ※STEP② 入学検定料の支払いをもって出願完了となります。
 ※STEP③ 受験票は本校から発送しませんので、必ず自宅等でカラー印刷し、試験当日にご持参ください。

インターネット出願はこちらから検索 → 立命館小学校HP <https://www.ritsumei.ac.jp/primary/>



1 2024年度2学期 転・編入学試験(帰国生含む) 募集要項

■ 募集学年

- (1) 2024(令和6)年度 2年生 若干名
(2016(H28)年4月2日から2017(H29)年4月1日までの出生者)
- (2) 2024(令和6)年度 3年生 若干名
(2015(H27)年4月2日から2016(H28)年4月1日までの出生者)
- (3) 2024(令和6)年度 4年生 若干名
(2014(H26)年4月2日から2015(H27)年4月1日までの出生者)

■ 募集対象

本校の教育方針・教育内容に賛同し、学校教育に協力できる家庭の児童。
日常生活に必要な日本語の会話ができ、友達と仲良く学校生活を過ごせる児童。

■ 入試内容

- (1) 試験日
2024年7月20日(土)
- (2) 出願期間(Web)
2024年6月28日(金) 9:00~7月2日(火) 17:00
- (3) 試験内容
 - ① 学力考査(国語・算数)
 - ② 親子面接
- (4) 試験会場
立命館小学校
- (5) 合格発表(Web)
2024年7月22日(月) 15:00
- (6) 入学手続き期間(Web)
2024年7月22日(月) 15:00~7月24日(水) 17:00
- (7) 合格者登校日
2024年7月26日(金)

■ 入学試験におけるご案内

入学試験の時間や受験上の諸注意については、別途、ご登録されたメールアドレス宛にお知らせします。メールで受信したご案内の内容を必ず確認してください。

学校からの送信元はr-office@ktc.ritsumei.ac.jpとなります。受信制限をされている場合は、メールが届かないことがありますので、受信許可の設定をお願いします。

2 入学検定料

20,000円 ※日程ごとにお納めください。

納付方法は、クレジットカード、コンビニエンスストア、ペイジーでのお支払いとなります。

手数料はご本人負担となります。上記期間内にお支払いください。

※納入された入学検定料は理由の如何にかかわらず返還いたしません。

3 合格発表

本校HP合否照会サイトにて発表します。合否に関する通知書は発送いたしません。

電話によるお問合せには一切お答えできません。

4 入学金納入

合格者の方は本校HPの入学金決済システムより、入学金を所定の期間内に納入してください。期間内に手続きが完了しない場合は、入学の意志がないものとみなします。

※納入された入学金は、理由の如何にかかわらず返還いたしません。

※7月23日(火)はシステムメンテナンスのため、入学金決済サイトが停止となる時間がありますのでご注意ください。

■納付金 (参考：2024年度入学者)

入 学 金	授 業 料	教 育 充 実 費
300,000円	800,000円	200,000円

※上記以外に、当該年度の給食費、積立金・教材費、諸会費および制服代等が必要です。

※入学金以外の納付期日・方法、金額等の詳細は、後日ご案内いたします。

5 出願方法

本校ではインターネットによるWeb出願を行っております。本校ホームページより、Web出願サイトにアクセスして出願してください。したがってWeb入力による出願のみとなり、書面での出願は行えませんのでご注意ください。

■出願情報入力上の注意

●家族入力について

保護者を含む家族について入力をしてください。兄弟姉妹については、家族備考欄に学校名・園名(学年・学齢)を入力してください。

●合否照会・入学金決済パスワードについて

合否照会や入学金決済時に必要となりますので、メモ等でお忘れのないようお控えいただきますようお願いいたします。

●志望理由入力について

「立命館小学校を志望する理由」、「ご家庭の教育方針」、「志願者の長所や短所、特技、また現在頑張っており取り組んでいること」をそれぞれ300字以内で改行せずに入力してください。

●最新学年の最新学期の通知表の写し(通知表の裏表すべて)を必ずアップロードしてください(海外の方は成績証明書)。アップロードしたデータが不足している場合や不鮮明な場合等、再度アップロードをしていただく場合がありますので、余裕をもってご準備ください。

■個人情報の保護について

立命館小学校の入学試験にかかわって、Web出願サイトでご入力いただいた個人情報は、入学試験および入学手続き以外には一切使用しません。

6 留意事項

自然災害、その他不可抗力による事故等の発生により、日程や内容などを変更することがありますので、ご了承ください。

変更が生じた場合は、ご登録のメールアドレスにご連絡いたします。

また、変更によって生じた受験生負担の費用等、個人的損害について、本校は一切その責任を負いません。

7 インターネット出願時の注意事項

インターネット出願システムは、セキュリティのため同じページの滞在時間が20分を過ぎると、自動的にログアウトし、入力中のデータは保存されませんのでご注意ください。

志望理由などの長い文章は事前準備したうえで入力することをお勧めします。出願情報を仮入力し、試験選択画面まで進み「保存して中断する」ボタンを押して一時保存すると、続きから再開することができます。

〈受験票の顔写真について〉出願に際しては、顔写真データのご登録が必須となります。

- 出願前3か月以内に撮影したもの(カラー)
- 志願者本人のみが写っているもの
- 横450×縦600ピクセル(横縦比率3:4)推奨
- ファイルサイズ3MBまで(ファイルサイズが3MBを超えるデータは登録できません)
- 志願者本人の顔がはっきり確認できるもの(正面上半身脱帽・背景なし)
- JPEG形式、またはPNG形式の画像データ
- 低画質でないもの(横縦250ピクセル以上)

〈インターネット出願の推奨環境について〉

インターネット出願での推奨環境は次のとおりです。

【パソコン】推奨ブラウザ及びバージョン

- ・ Microsoft Edge
- ・ Firefox 最新版
- ・ Safari 最新版
- ・ Chrome 最新版

【PDF】

- ・ アドビシステムズ社のAdobe Reader

【スマートフォン・タブレット】

搭載端末の標準ブラウザを使用してください。

- ・ Android OS10.x
- ・ Android OS11.x
- ・ Android OS12.x
- ・ Android OS13.x
- ・ iOS 16.x
- ・ iOS 17.x

8 受験票について

立命館小学校(テスト) 入学願書

受験番号	32381	試験名	7月転編入試験(3年生)
------	-------	-----	--------------

立命館小学校(テスト) 受験票

受験番号	32381
試験名	7月転編入試験(3年生)
受験者名	立命 葵

※画面イメージはサンプルです。実際の出願時に変更される場合があります。

●マイページから受験票をカラー印刷し、切り離してください。

ご登録いただいた
顔写真が受験票に
表示されます。

- ※出願時に顔写真のご登録が必要となります。
- ※保存したPDFファイルはコンビニのマルチコピー機でも印刷可能です。詳しくはコンビニ店頭でお尋ねください。
- ※印刷は必ずA4サイズ・カラーで印刷してください。
- ※白い紙に印刷してください(紙質は問いません)。
- ※入学願書は控えとしてお手元にお持ちください。

※受験票は本校から発送しませんので、必ずご自宅等でカラー印刷し、試験当日にご持参ください。

