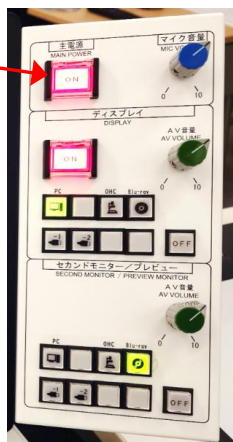


A V設備の使い方【セミナー室】

● A V設備の利用開始

主電源スイッチをONにしてください。
システムの電源が入ります。



● マイクを使う

システム電源を入れるとマイクが使用できます。
主電源スイッチの横にあるマイクボリューム（青）で
音量を調節して下さい。

※有線マイクが使用できます。
常設は1本です

● 利用終了

利用終了時は主電源スイッチをOFFにしてください。
システム電源が切れます。

ご注意

ディスクや持込機器の
お取り忘れ

お願い

ケーブルを所定の位置へ
お戻しください

システムの電源が切れて、
操作パネルの主電源ボタンが消灯したら終了です。

● 映像を表示するときは、ディスプレイ電源を「ON」して下記の操作

● 持込PCの画面を映す

- ①HDMIケーブル（1or2）と
パソコンをつなげます。
- ②HDMI 1 or 2をを選択します。



HDMIケーブルの接続が可能です。
Type-C端子を搭載したPCは、備え付けのアダプタでHDMIに変換して
接続してください。

②の操作で選択しても映像が表示されない
ときはパソコンの表示設定で
画面複製や拡張モードにしてください。



● BD・DVD・CDなどを再生する

- ①操作パネルでブルーレイディスクを選択します。
- ②デッキをリモコンで操作します。



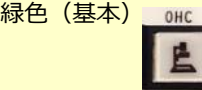
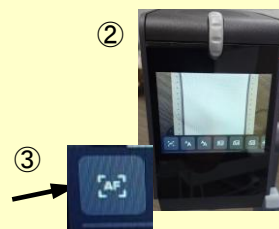
ブルーレイディスクプレーヤー



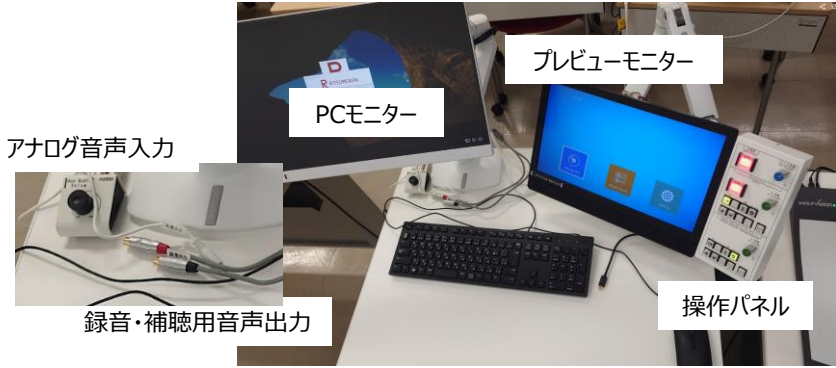
・システムの主電源「ON」になると、
ブルーレイデッキは自動で電源が入ります

● 書画カメラ（OHC）を使う

- ①操作パネルで書画カメラ（OHC）を選択します。
- ②カメラ部の「ズームホイール」でズーム調整します。
- ③オートフォーカス「AF」オン時は緑色（基本）
オフ時は白色になり、手動で
フォーカス調整もできます。



A V設備の使い方【セミナー室】



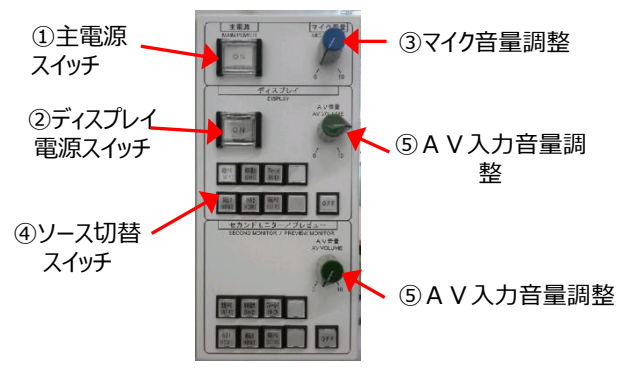
音声入力



入力音声
ボリューム

音声入力端子

アナログの音声を入力できます。
音量の調整は操作パネルに関係せず独立してボリュームで操作できます。



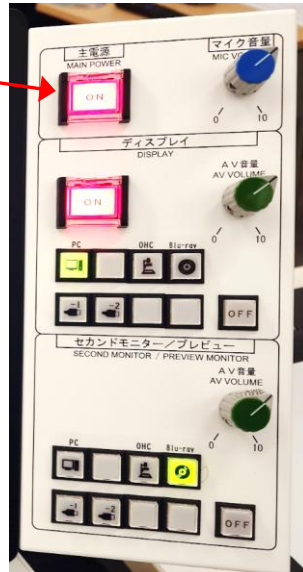
①主電源	システムの電源の入り切りができます。ONにするとマイクが使えます。
②ディスプレイ電源	ディスプレイの電源の入り切りができます。
③マイク音量	マイクの音量が調整できます。
④ソース切替え	それぞれ投影するソースを選択できます。
⑤AV音量	各ディスプレイ、プロジェクターの音量が調整できます。

How to use the audio visual equipment Seminar room

● Use starting of audio visual equipment

● Press the MAIN POWER button.

The system will boot up and you will be able to use the microphone.



● Microphone

The microphone is available when the system is turned on.

With the microphone volume (blue) next to the main power switch

Please adjust the volume.

*A wired microphone can be used. There is only one permanent one.

● End of use

When the system power turns off and the main power button turns off, you are done.

• After confirming the following, press the main power button.

Caution

Don't forget to pick up your disks, tapes, and equipment.

Please

Put the wireless microphone on the charger.
Put the cable back in place.

● To display video, turn on the display power and perform the following operations:

● Bring-in device ex PC

① Connect the appropriate cable for the device.

② Press the "Projection Material" button to select a material.
HDMI 1 or 2



HDMI1 includes:
To the HDMI cable
USB-C conversion cable is provided.



● Blu-ray Disc player

① Press the "Projection Material" button to select a material Blu-ray.



② Use the remote controller to operate the player.



It can play DVDs and CDs as well as Blu-ray discs.

● Document Camera (OHC)

① Press the "Projection Material" button to select a material OHC.

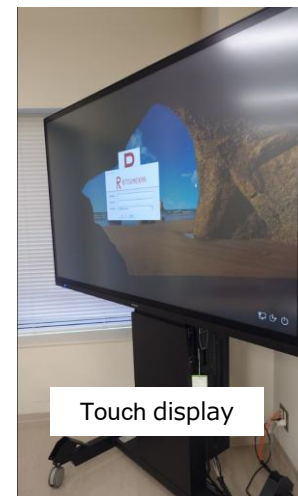


② Adjust the zoom with the "zoom wheel" of the camera section.

③ Touch the [AF] button on the touch panel to adjust the focus automatically.



How to use the audio visual equipment Seminar room

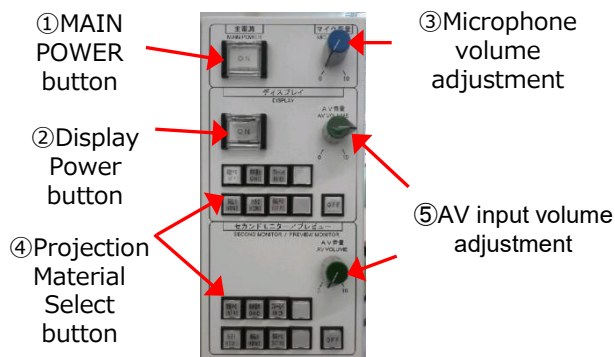


AUX Audio

AUX Audio Volume

AUX Audio Input

You can input analog audio. Volume can be adjusted independently of the operation panel.



① MAIN POWER	Turn the main power ON / OFF. You can use the microphone just by turning on the system.
② DISPLAY POWER	Turn the display power ON / OFF
③ Microphone volume	Adjusts the microphone volume.
④ Projection Material	Display video selection.
⑤ AV VOLUME	Adjust the AV volume with the video selection on the display.